

# KARTA RETENCJI

gmina

MÜCKA

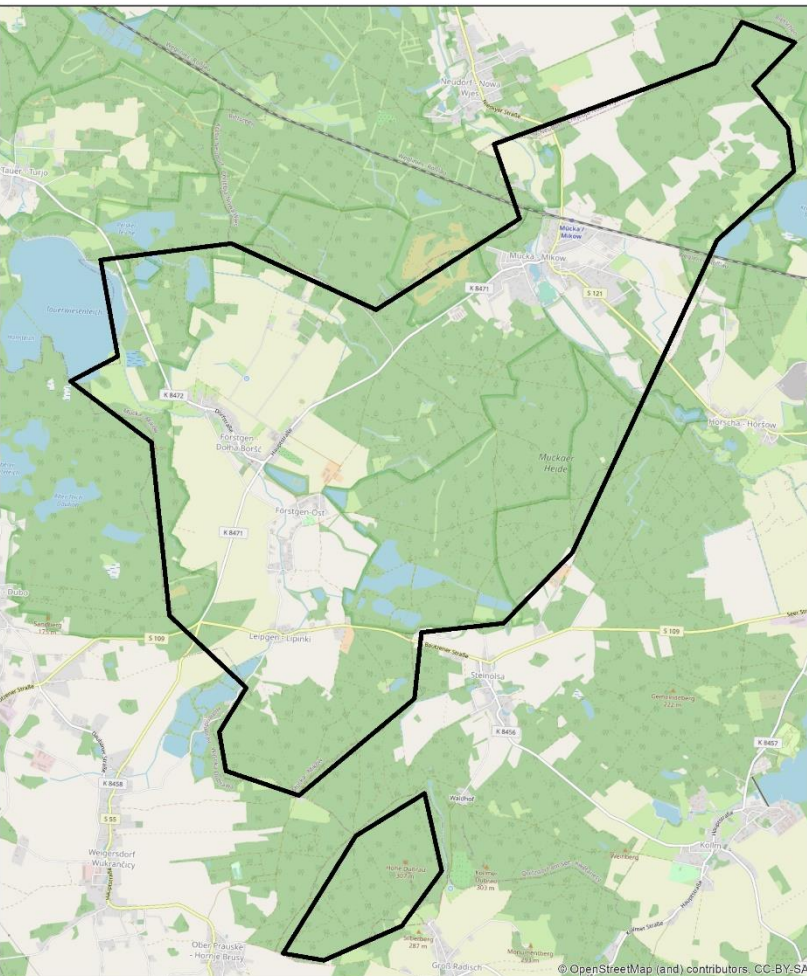


- ✓ siedziba gminy – Mücka
- ✓ powiat Görlitz, kraj związkowy Saksonia, okręg administracyjny Drezno
- ✓ powierzchnia – 24,1 km<sup>2</sup>
- ✓ liczba ludności – 1069 osób

## Obszar wsparcia- średnia:

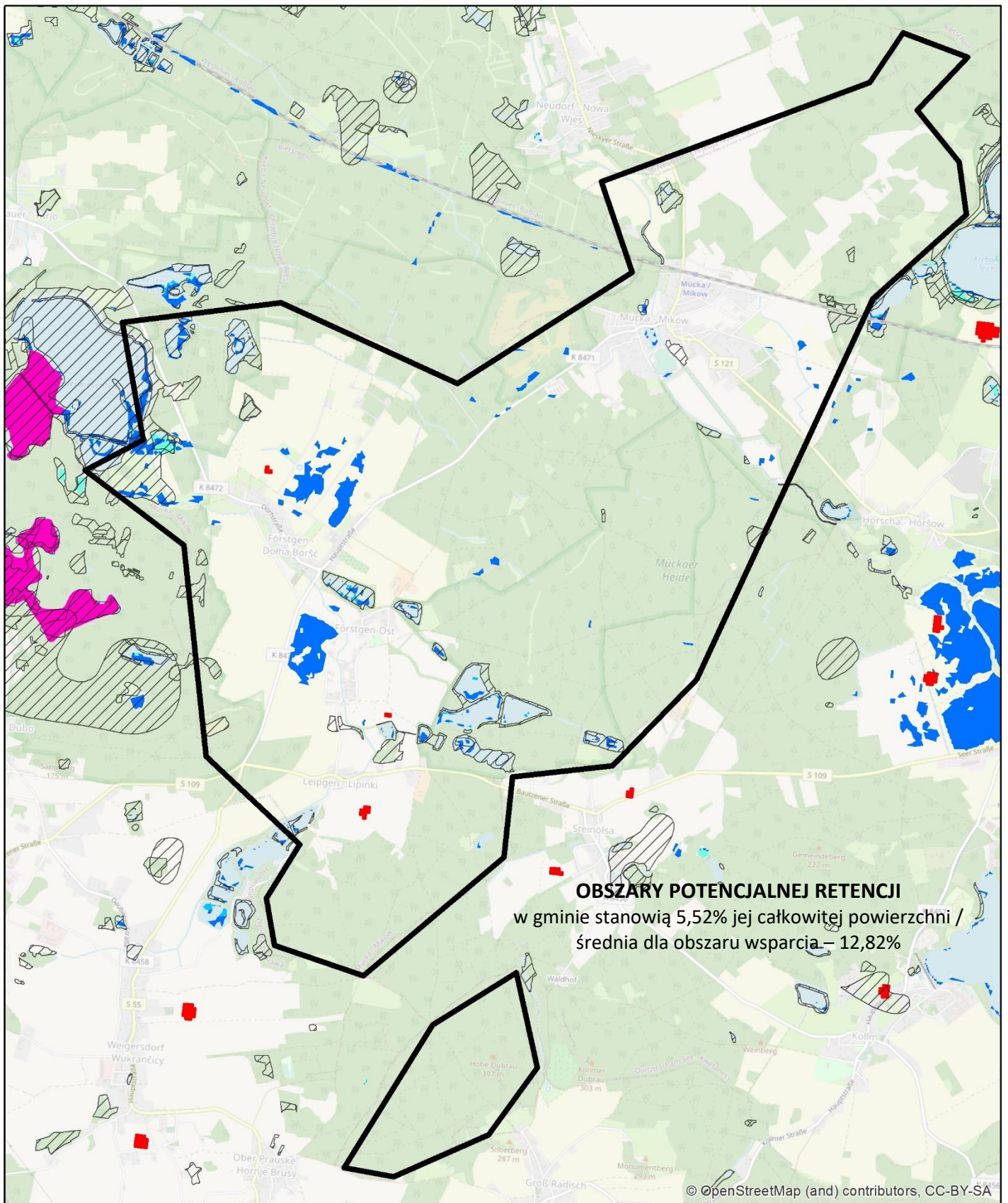
- lesistość [%] - 39,80%
- gęstość sieci rzecznej [km/km<sup>2</sup>] - 2,07
- udział powierzchni wód stojących w powierzchni gminy [%] - 1,96%

## Gmina Mücka:



- ✓ powierzchnia lasów – 14,81 km<sup>2</sup>, w tym:
  - liściaste – 0,83 km<sup>2</sup>
  - iglaste – 13,93 km<sup>2</sup>
  - mieszane – 0,05 km<sup>2</sup>
- ✓ powierzchnia lasów – 61,4% powierzchni gminy
- ✓ długość sieci rzecznej (dane z <https://www.wasser.sachsen.de>): 16,13 km (rzeki z nazwą)/ 75,58 km (wszystkie rzeki)
- ✓ gęstość sieci rzecznej: 0,67 km/km<sup>2</sup> / 3,14 km/km<sup>2</sup>
- ✓ % udział wód stojących w powierzchni gminy (dane z <https://www.wasser.sachsen.de>):
  - powierzchnia jezior – 0,54 km<sup>2</sup>
  - powierzchnia jezior – 2,25% powierzchni gminy

źródło: OpenStreetMap



źródła danych:

Corine Land Cover 2018

- Bagna śródlądowe
- Torfowiska
- zagłębienia bezodpływowe, wygenerowane na podstawie DTM 25 m w programie ArchHydroTools

Zasięgi mokradet z Saksońskiego systemu informacji o torfowiskach i organicznych mokradłach SIMON, 2011

- Mokradła wg SIMON

Water and wetness - produkt tematyczny przedstawiający występowanie wody i obszarów wilgotnych w latach 2012-2018, EEA - Copernicus

- woda okresowa
- wilgotność stała
- wilgotność okresowa

© OpenStreetMap (and) contributors, CC-BY-SA