

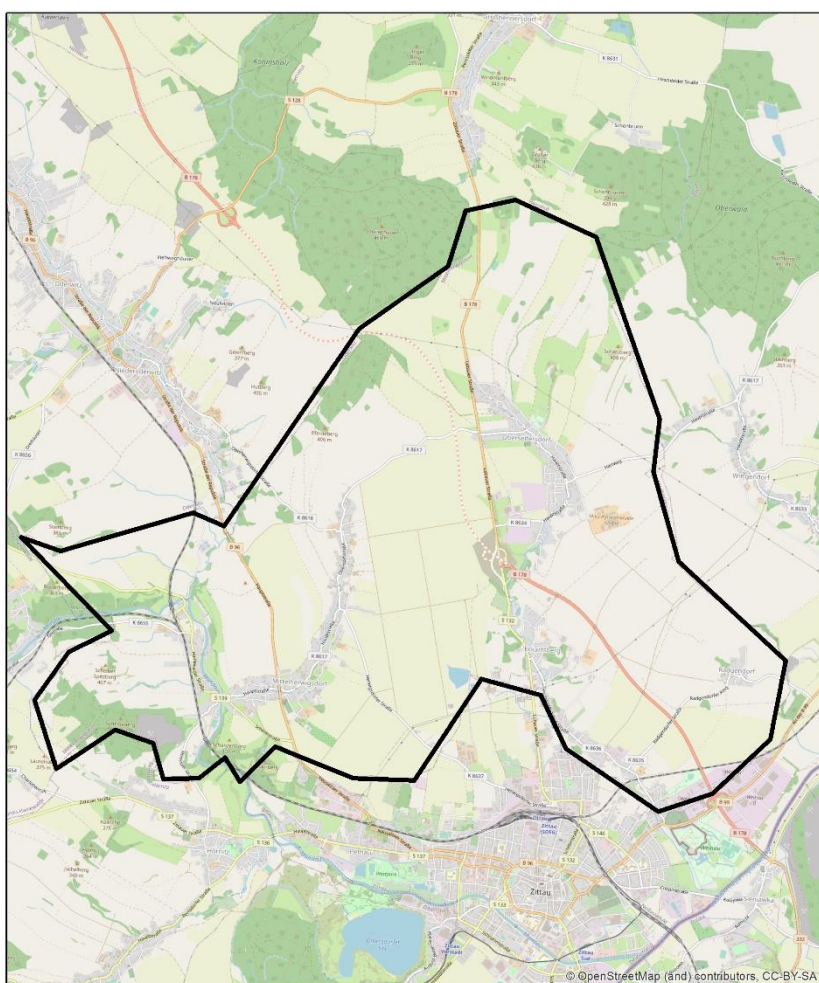
KARTA RETENCJI

gmina

MITTELHERWIGSDORF



- ✓ siedziba gminy – Mittelherwigsdorf
- ✓ powiat Görlitz, kraj związkowy Saksonia, okręg administracyjny Drezno
- ✓ powierzchnia – 36,2 km²
- ✓ liczba ludności – 3784 osoby



źródło: OpenStreetMap

Obszar wsparcia- średnia:

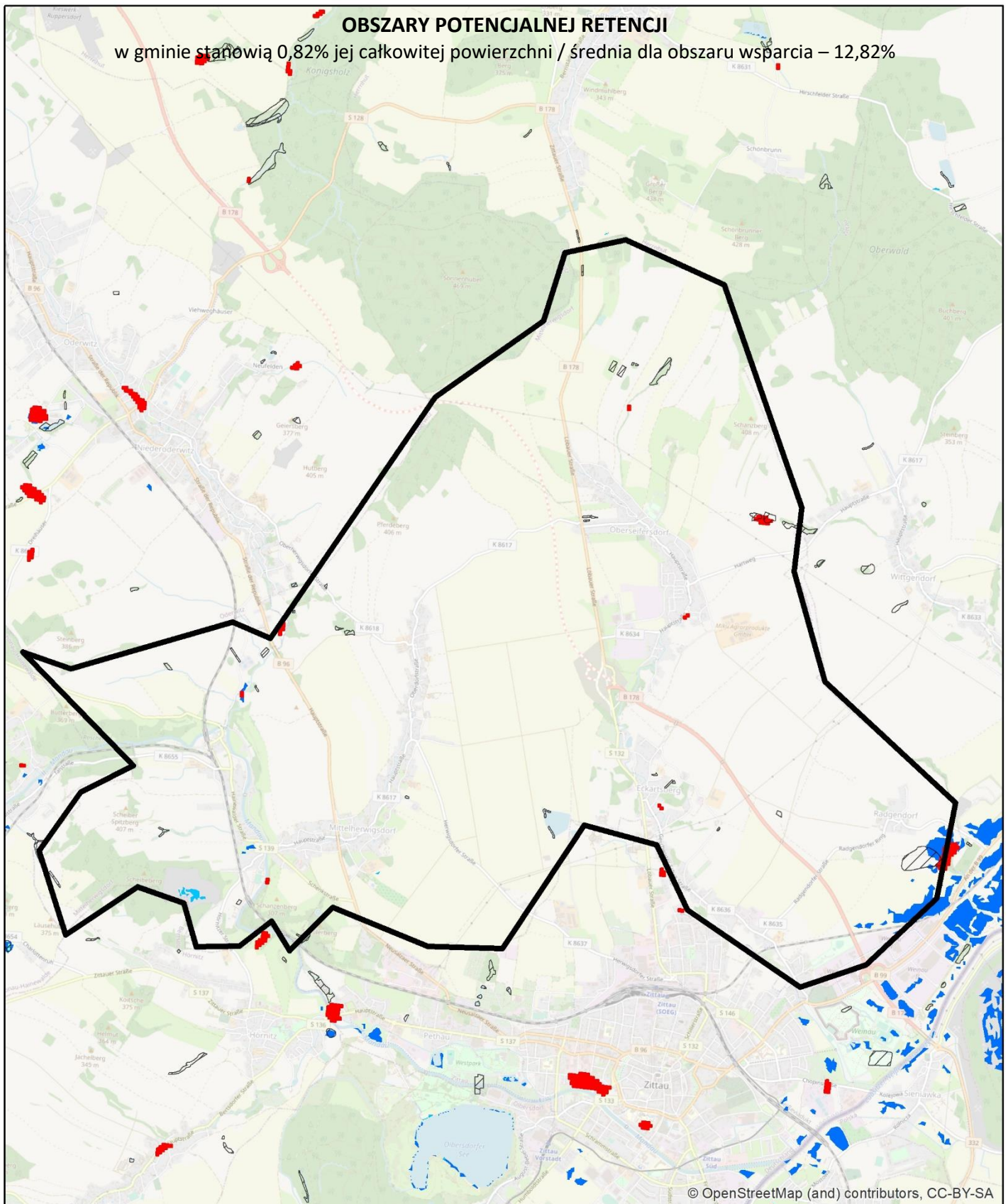
- lesistość [%] - 39,80%
- gęstość sieci rzecznej [km/km²] - 2,07
- udział powierzchni wód stojących w powierzchni gminy [%] - 1,96%

Gmina Mittelherwigsdorf:

- ✓ powierzchnia lasów – 1,62 km², w tym:
 - liściaste – 0,85 km²
 - iglaste – 0,15 km²
 - mieszane – 0,62 km²
- ✓ powierzchnia lasów – 4,5% powierzchni gminy
- ✓ długość sieci rzecznej (dane z <https://www.wasser.sachsen.de>):
24,09 km (rzeki z nazwą)/ 35,25 km (wszystkie rzeki)
- ✓ gęstość sieci rzecznej:
0,67 km/km² / 0,97 km/km²
- ✓ % udział wód stojących w powierzchni gminy (dane z <https://www.wasser.sachsen.de>):
powierzchnia jezior – 0,06 km²
powierzchnia jezior – 0,16% powierzchni gminy

OBSZARY POTENCJALNEJ RETENCJI




w gminie stańowią 0,82% jej całkowitej powierzchni / średnia dla obszaru wsparcia – 12,82%



© OpenStreetMap (and) contributors, CC-BY-SA

źródła danych:


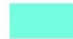

Corine Land Cover 2018

-  Bagna śródlądowe
-  Torfowiska
-  zagłębienia bezodpływowe, wygenerowane na podstawie DTM 25 m w programie ArchHydroTools

Zasięgi mokradel z Saksońskiego systemu informacji o torfowiskach i organicznych mokradłach SIMON, 2011

-  Mokradła wg SIMON

Water and wetness - produkt tematyczny przedstawiający występowanie wody i obszarów wilgotnych w latach 2012-2018, EEA - Copernicus

-  woda okresowa
-  wilgotność stała
-  wilgotność okresowa