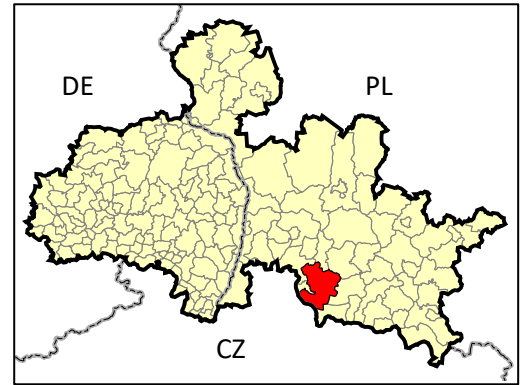


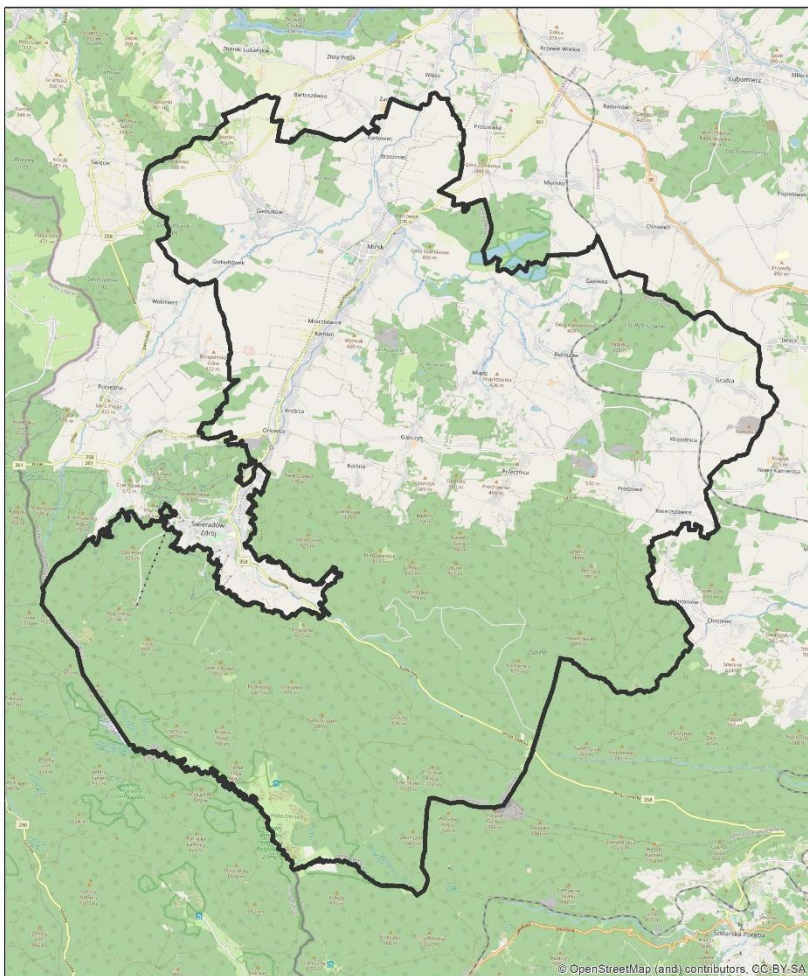
RETENTIONS-KARTE

Gemeinde

MIRSK



- ✓ Stadt-Land-Gemeinde, Sitz der Gemeinde – Mirsk
- ✓ Landkreis Iwówecki, Woiwodschaft dolnośląskie
- ✓ Fläche – 186,6 km²
- ✓ Einwohner – 8423 Menschen
- ✓ andere Städte – Brzezinec, Gajówka, Giebułtów, Gierczyn, Grudza, Kamień, Karłowiec, Kłopotnica, Kotlina, Krobica, Kwieciszowice, Miądz, Mroczkowice, Orłowice, Proszowa, Proszowa, Przecznica, Rębiszów



źródło: OpenStreetMap

Fördergebiet - Durchschnitt:

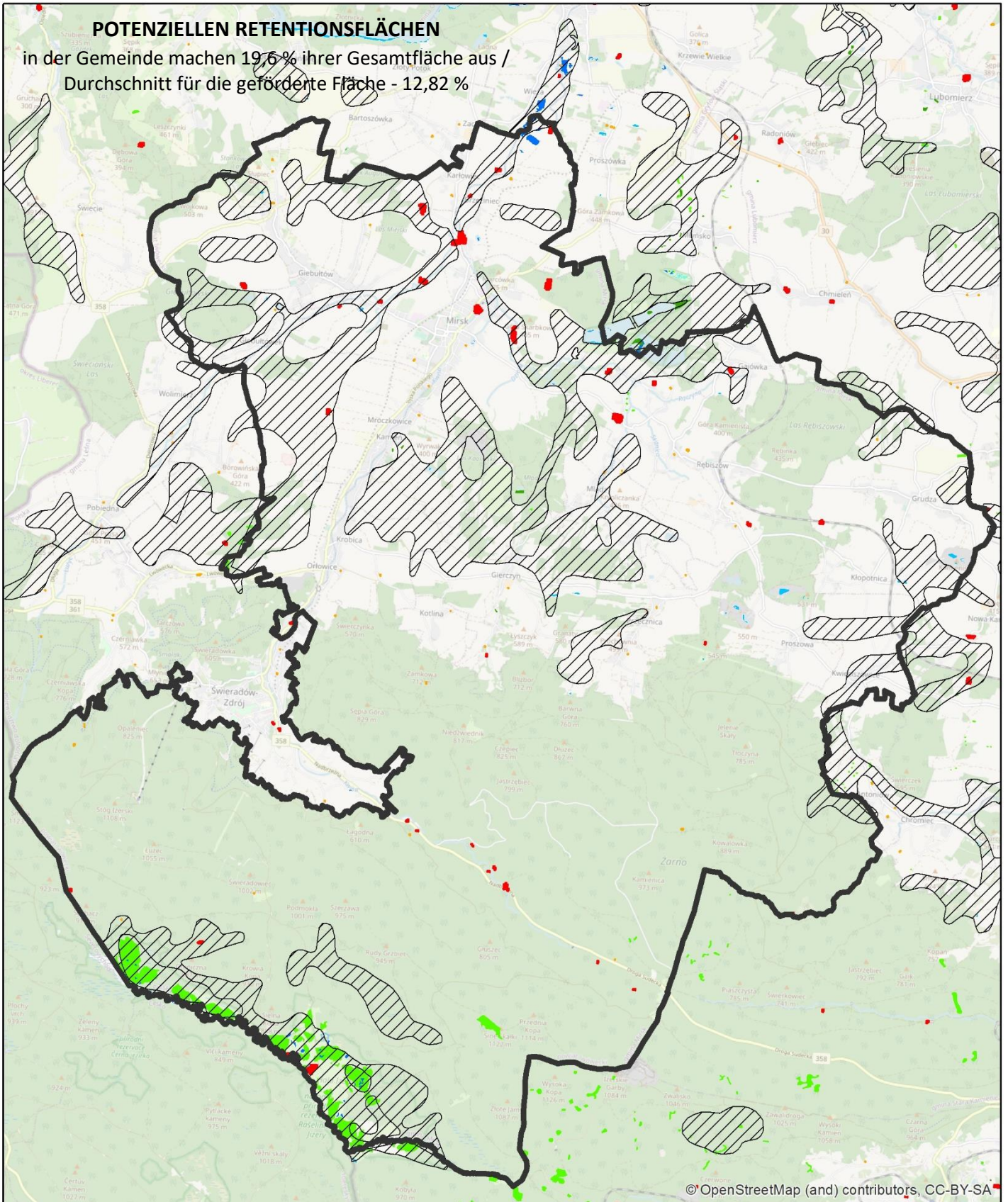
- im Waldbestand [%] - 39,80%
- in der Dichte des Flussnetzes [km/km²] - 2,07
- im prozentualen Anteil der Fläche mit stehendem Wasser in der Fläche der Gemeinde [%] - 1,96%

Gemeinde Mirsk:

- ✓ Bewaldete Fläche – 88,55 km², davon:
 - Laubwälder – 7,18 km²
 - Nadelwälder – 54,16 km²
 - Mischwälder – 27,21 km²
- ✓ Waldfläche – 47,5% der Gemeindefläche
- ✓ Länge des Flussnetzes nach der Hydrographischen Karte Polens (Flussreihe 1-9) – 184,18 km / (+unmarkierte Flüsse) – 1035,03 km
- ✓ Dichte des Flussnetzes:
0,99 km/km² / 5,55 km/km²
- ✓ prozentualer Anteil der Fläche mit stehendem Wasser in der Fläche der Gemeinde:
Fläche der Seen nach der Hydrographischen Karte Polens – 0,75 km²
Fläche der Seen – 0,4% der Gemeindefläche

POTENZIELLEN RETENTIONSFLÄCHEN

in der Gemeinde machen 19,6 % ihrer Gesamtfläche aus /
Durchschnitt für die geförderte Fläche - 12,82 %



© OpenStreetMap (and) contributors, CC-BY-SA

Datenquelle:

Topografische Objektdatenbank

- Feuchtgebiete
- Schlif-Reet
- permanentes Wasser, Wasserstand = 0
- Abflusslose Vertiefungen - generiert aus einem 25x25m großen numerischen Geländeemodell mit Hilfe des Programms ArchHydroTools2

Corine Land Cover 2018

- Binnensümpfe
- Torfgebiete

Räumliches Informationssystem über Feuchtgebiete in Polen, 2006

- Feuchtgebiete

Water and Wetness, ein thematisches Produkt, das das Vorkommen von Wasser und Feuchtgebieten von 2012 bis 2018 zeigt, EEA – Copernicus:

- temporäres Wasser
- permanente Feuchtigkeit
- temporäre Feuchtigkeit