

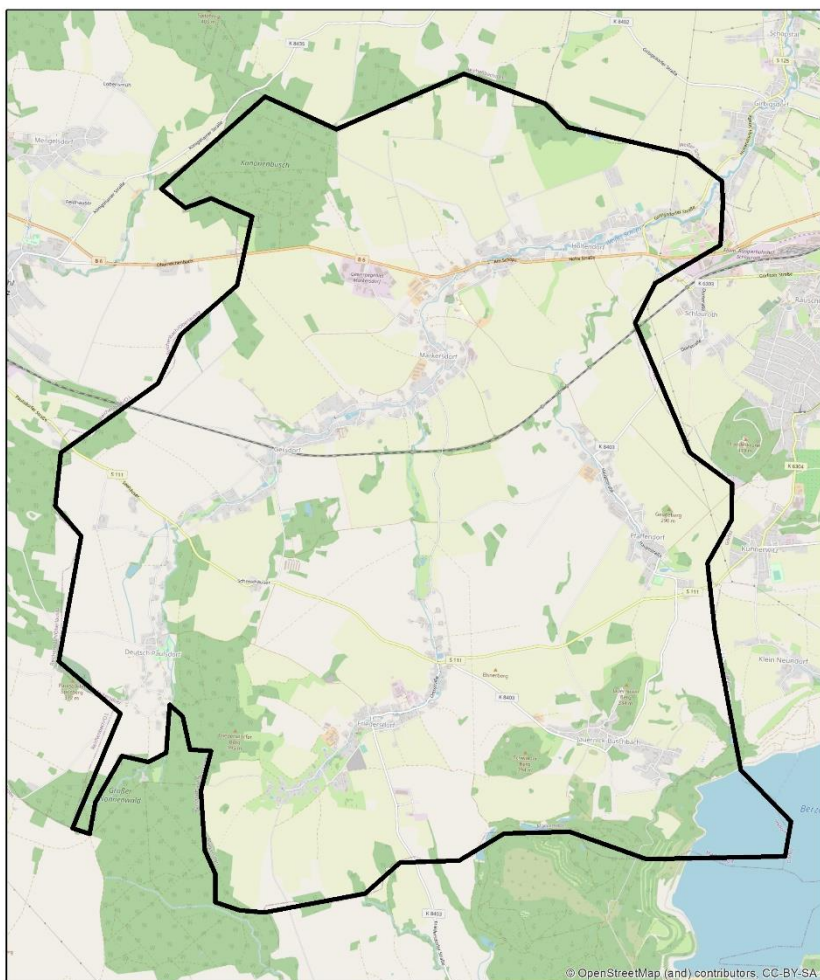
KARTA RETENCJI

gmina

MARKERSDORF



- ✓ siedziba gminy – Markersdorf
- ✓ powiat Görlitz, kraj związkowy Saksonia, okręg administracyjny Drezno
- ✓ powierzchnia – 61,9 km²
- ✓ liczba ludności – 4082 osoby



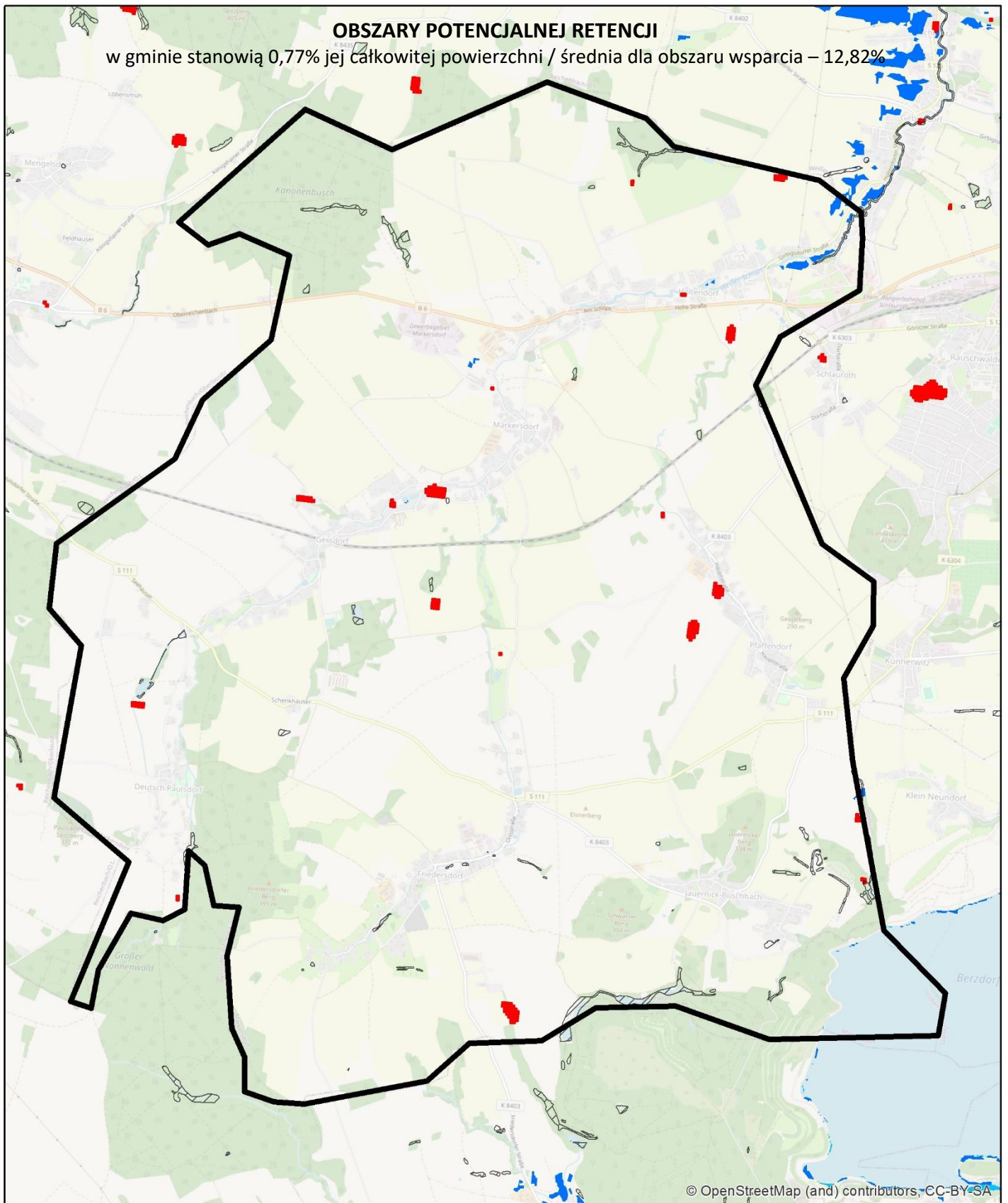
źródło: OpenStreetMap

Obszar wsparcia- średnia:

- lesistość [%] - 39,80%
- gęstość sieci rzecznej [km/km²] - 2,07
- udział powierzchni wód stojących w powierzchni gminy [%] - 1,96%

Gmina Markersdorf:

- ✓ powierzchnia lasów – 6,95 km², w tym:
 - liściaste – 2,23 km²
 - iglaste – 4,07 km²
 - mieszane – 0,65 km²
- ✓ powierzchnia lasów – 11,2% powierzchni gminy
- ✓ długość sieci rzecznej (dane z <https://www.wasser.sachsen.de>): 33,50 km (rzeki z nazwą)/ 102,21 km (wszystkie rzeki)
- ✓ gęstość sieci rzecznej: 0,54 km/km² / 1,65 km/km²
- ✓ % udział wód stojących w powierzchni gminy (dane z <https://www.wasser.sachsen.de>):
 - powierzchnia jezior – 1,09 km²
 - powierzchnia jezior – 1,76% powierzchni gminy



źródła danych:

Corine Land Cover 2018

- Bagna śródlądowe
- Torfowiska
- zagłębienia bezodpływowe, wygenerowane na podstawie DTM 25 m w programie ArchHydroTools

Zasięgi mokradeł z Saksońskiego systemu informacji o torfowiskach i organicznych mokradłach SIMON, 2011

- Mokradła wg SIMON

Water and wetness - produkt tematyczny przedstawiający występowanie wody i obszarów wilgotnych w latach 2012-2018, EEA - Copernicus

- woda okresowa
- wilgotność stała
- wilgotność okresowa