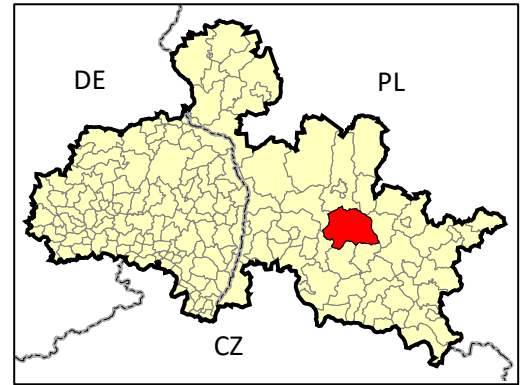
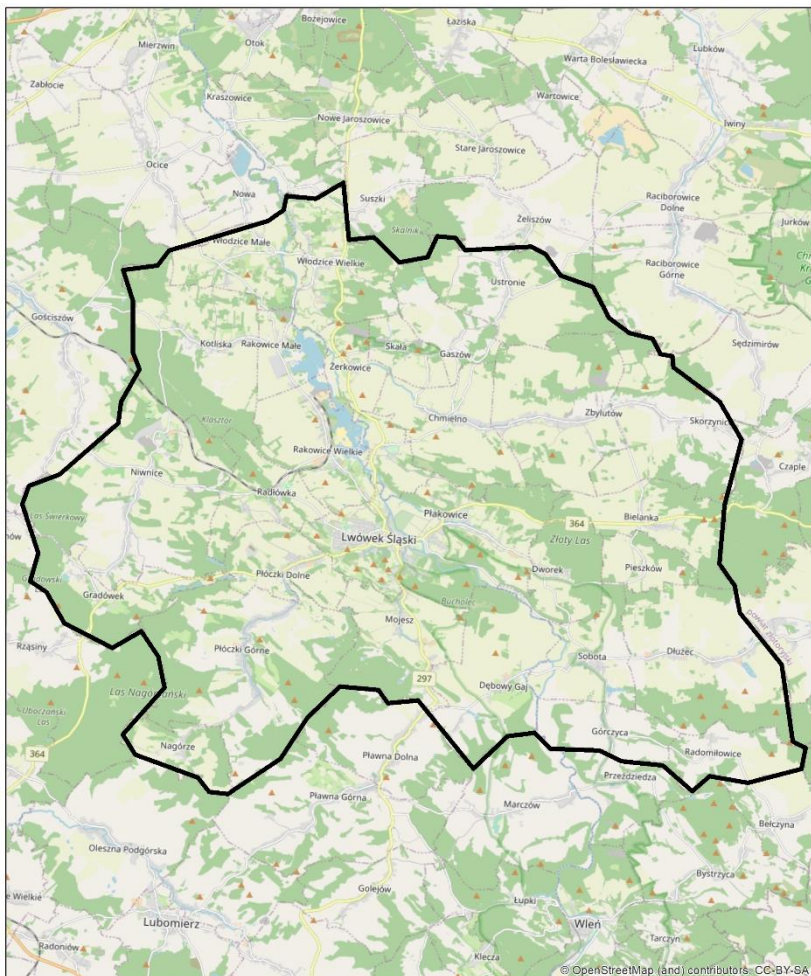


# RETENTIONS-KARTE

## Gemeinde LWÓWEK ŚLĄSKI



- ✓ Stadt-Land-Gemeinde, Sitz der Gemeinde – Lwówek Śląski
- ✓ Landkreis Iwówecki, Województwo dolnośląskie
- ✓ Fläche – 239,62 km<sup>2</sup>
- ✓ Einwohner – 16931 Menschen
- ✓ andere Städte – Bielanka, Brunów, Chmielno, Dębowy Gaj, Dłużec, Dworek, Gaszów, Górczyca, Gradówek, Kotliska, Mojesz, Nagórze, Niwnice, Pieszków, Płóczki Dolne, Płóczki Górne, Radłówka, Radomiłowice, Rakowice Małe, Rakowice Wielkie, Skała, Skorzynice, Sobota, Ustronie, Włodzice Małe, Włodzice Wielkie, Zbylutów, Żerkowice



źródło: OpenStreetMap

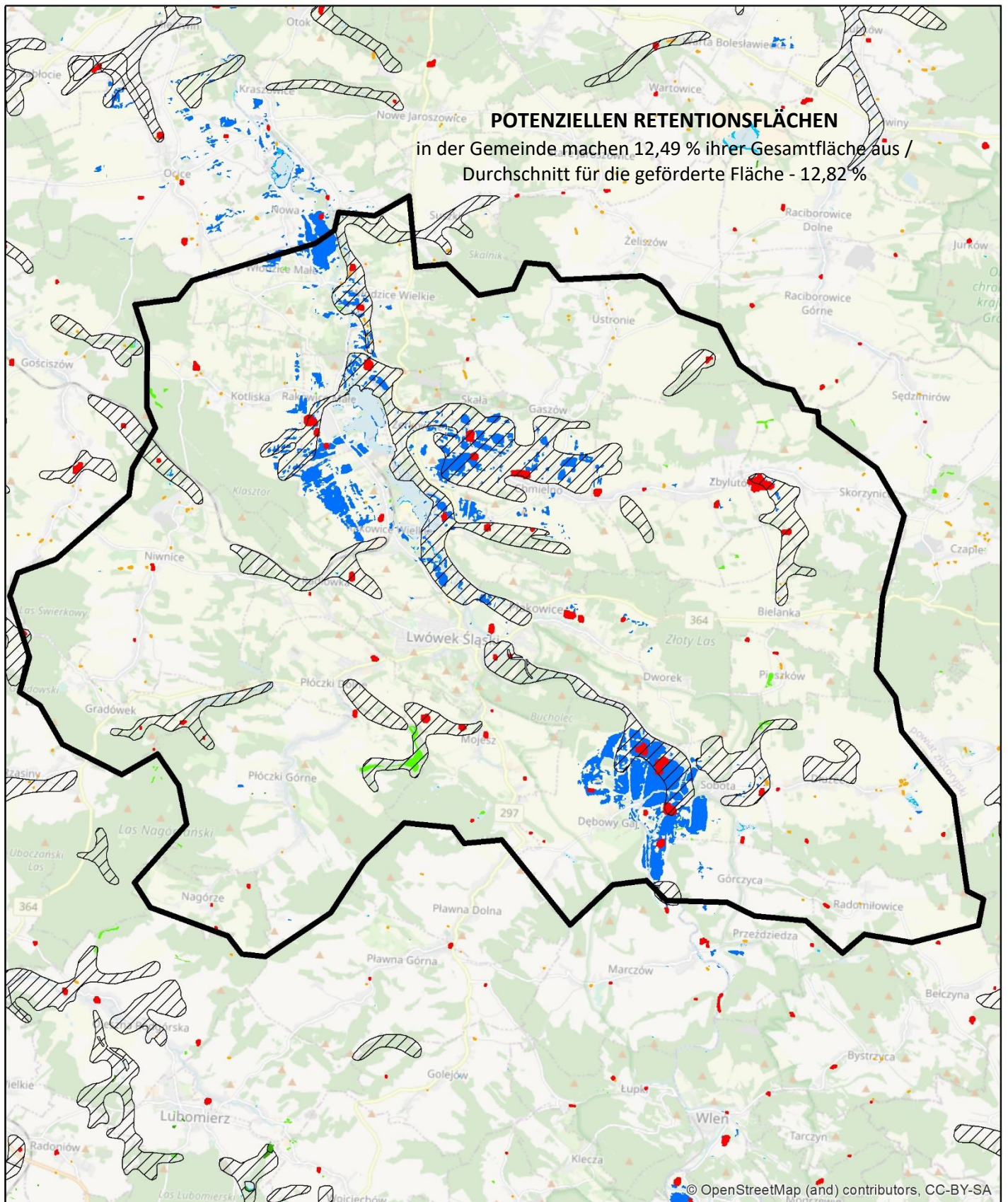
### Fördergebiet - Durchschnitt:

- im Waldbestand [%] - 39,80%
- in der Dichte des Flussnetzes [km/km<sup>2</sup>] - 2,07
- im prozentualen Anteil der Fläche mit stehendem Wasser in der Fläche der Gemeinde [%] - 1,96%

### Gemeinde Lwówek Śląski:

- ✓ Bewaldete Fläche – 74,17 km<sup>2</sup>, davon:
  - Laubwälder – 14,96 km<sup>2</sup>
  - Nadelwälder – 8,0 km<sup>2</sup>
  - Mischwälder – 51,21 km<sup>2</sup>
- ✓ Waldfläche – 31,0% der Gemeindefläche
- ✓ Länge des Flussnetzes nach der Hydrographischen Karte Polens (Flussreihe 1-9) – 155,74 km / (+unmarkierte Flüsse) – 448,97 km
- ✓ Dichte des Flussnetzes:  
0,65 km/km<sup>2</sup> / 1,87 km/km<sup>2</sup>
- ✓ prozentualer Anteil der Fläche mit stehendem Wasser in der Fläche der Gemeinde:  
Fläche der Seen nach der Hydrographischen Karte Polens – 1,96 km<sup>2</sup>  
Fläche der Seen – 0,82% der Gemeindefläche





Datenquelle:

**Topografische Objektdatenbank**

- Feuchtgebiete
- Schlif-Reet
- permanentes Wasser, Wasserstand = 0
- Abflusslose Vertiefungen - generiert aus einem 25x25m großen numerischen Geländeemodell mit Hilfe des Programms ArchHydroTools2

**Corine Land Cover 2018**

- Binnensümpfe
- Torfgebiete

**Räumliches Informationssystem über Feuchtgebiete in Polen, 2006**

- Feuchtgebiete

Water and Wetness, ein thematisches Produkt, das das Vorkommen von Wasser und Feuchtgebieten von 2012 bis 2018 zeigt, EEA – Copernicus:

- temporäres Wasser
- permanente Feuchtigkeit
- temporäre Feuchtigkeit