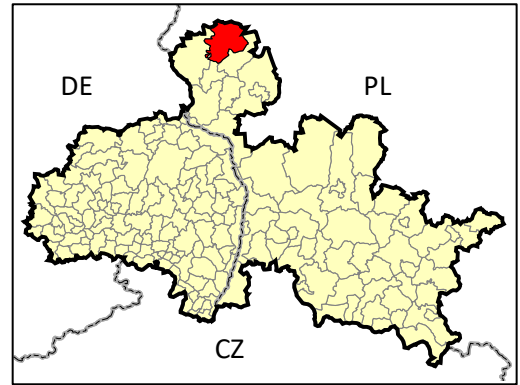


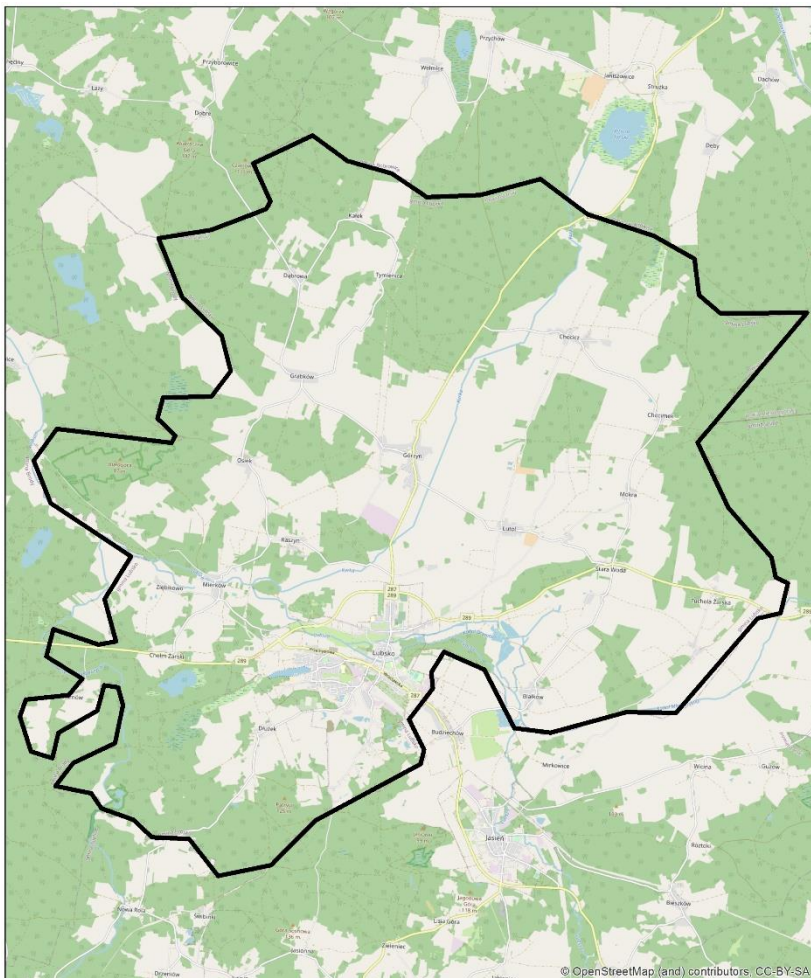
RETENTIONS-KARTE

Gemeinde

LUBSKO



- ✓ Stadt-Land-Gemeinde, Sitz der Gemeinde – Lubsko
- ✓ Landkreis żarski, Woiwodschaft lubuskie
- ✓ Fläche – 182,43 km²
- ✓ Einwohner – 18061 Menschen
- ✓ andere Städte – Białków, Chełm Żarski, Chocicz, Chocimek, Dąbrowa, Dłużek, Górzyn, Grabków, Kałek, Lutol, Mierków, Mokra, Osiek, Raszyn, Stara Woda, Tuchola Żarska, Tymienice, Ziębikowo



źródło: OpenStreetMap

Fördergebiet - Durchschnitt:

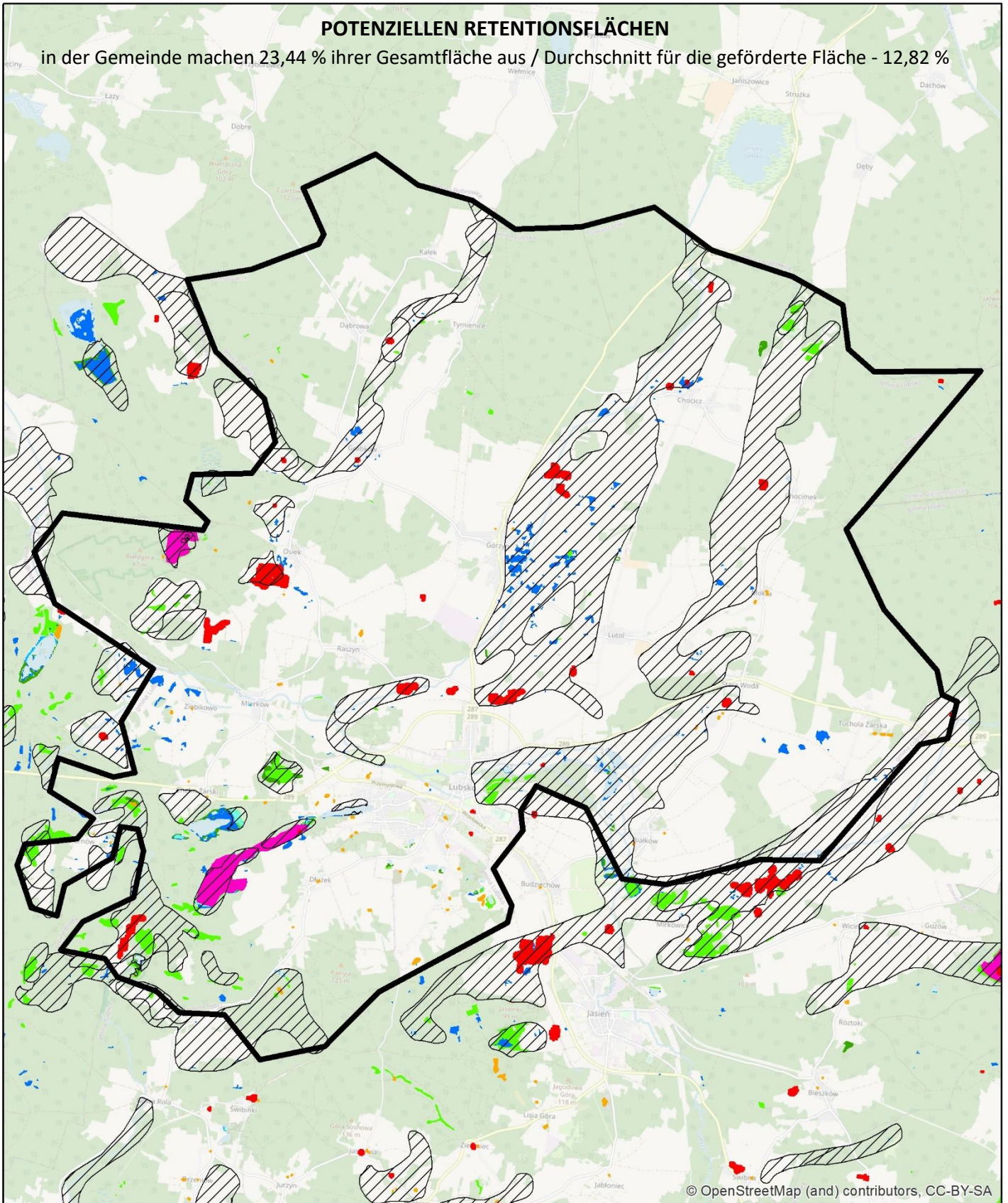
- im Waldbestand [%] - 39,80%
- in der Dichte des Flussnetzes [km/km²] - 2,07
- im prozentualen Anteil der Fläche mit stehendem Wasser in der Fläche der Gemeinde [%] - 1,96%

Gemeinde Lubsko:

- ✓ Bewaldete Fläche – 84,47 km², davon:
 - Laubwälder – 5,83 km²
 - Nadelwälder – 58,73 km²
 - Mischwälder – 19,91 km²
- ✓ Waldfläche – 46,3% der Gemeindefläche
- ✓ Länge des Flussnetzes nach der Hydrographischen Karte Polens (Flussreihe 1-9)
 - 90,6 km / (+unmarkierte Flüsse) – 532,43 km
- ✓ Dichte des Flussnetzes:
 - 0,5 km/km² / 2,92 km/km²
- ✓ prozentualer Anteil der Fläche mit stehendem Wasser in der Fläche der Gemeinde:
 - Fläche der Seen nach der Hydrographischen Karte Polens – 0,91 km²
 - Fläche der Seen – 0,5% der Gemeindefläche

POTENZIELLEN RETENTIONSFLÄCHEN

in der Gemeinde machen 23,44 % ihrer Gesamtfläche aus / Durchschnitt für die geförderte Fläche - 12,82 %



Datenquelle:

Topografische Objektdatenbank

- Feuchtgebiete
- Schlif-Reet
- permanentes Wasser, Wasserstand = 0
- Abflusslose Vertiefungen - generiert aus einem 25x25m großen numerischen Geländeemodell mit Hilfe des Programms ArchHydroTools2

Corine Land Cover 2018

- Binnensümpfe
- Torfgebiete

Räumliches Informationssystem über Feuchtgebiete in Polen, 2006

- Feuchtgebiete

Water and Wetness, ein thematisches Produkt, das das Vorkommen von Wasser und Feuchtgebieten von 2012 bis 2018 zeigt, EEA – Copernicus:

- temporäres Wasser
- permanente Feuchtigkeit
- temporäre Feuchtigkeit