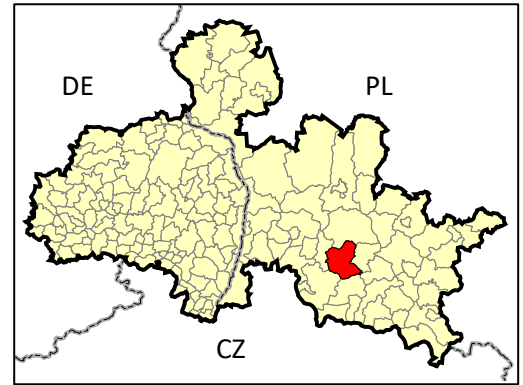
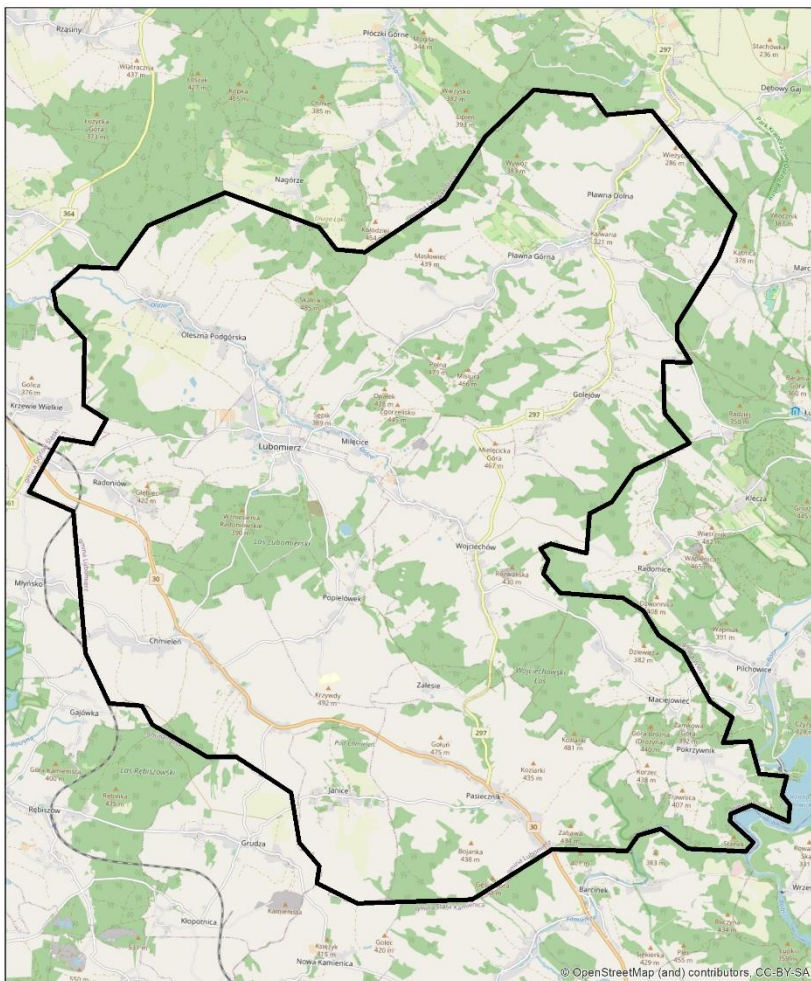


# RETENTIONS-KARTE

## Gemeinde LUBOMIERZ



- ✓ Stadt-Land-Gemeinde, Sitz der Gemeinde – Lubomierz
- ✓ Landkreis Iwówecki, Woiwodschaft dolnośląskie
- ✓ Fläche – 130,66 km<sup>2</sup>
- ✓ Einwohner – 6072 Menschen
- ✓ andere Städte – Chmielień, Golejów, Janice, Maciejowiec, Miłęcice, Oleszna Podgórska, Pasiecznik, Pławna Dolna, Pławna Górna, Pokrzywnik, Popielówek, Radoniów, Wojciechów, Zalesie



źródło: OpenStreetMap

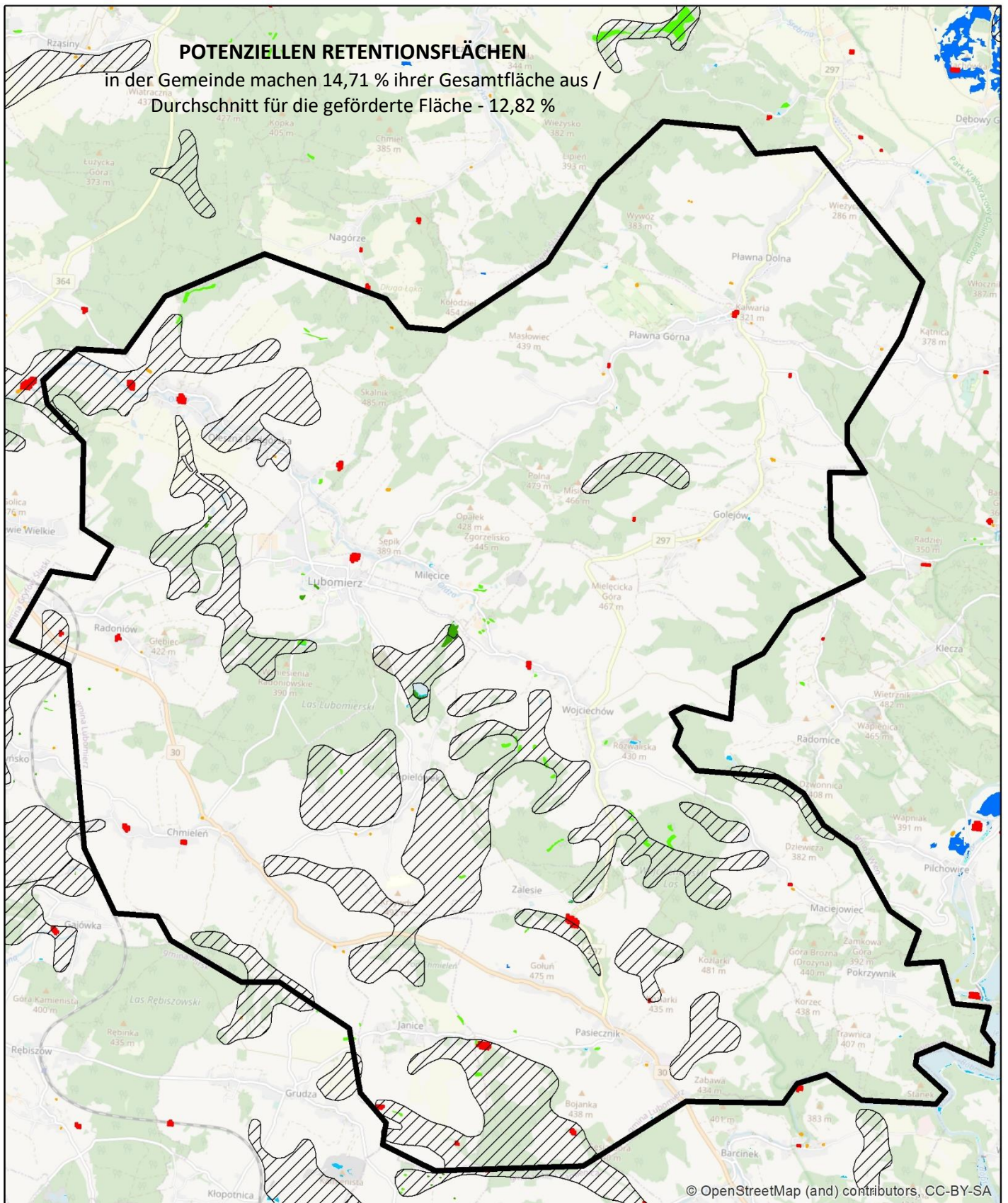
### Fördergebiet - Durchschnitt:

- im Waldbestand [%] - 39,80%
- in der Dichte des Flussnetzes [km/km<sup>2</sup>] - 2,07
- im prozentualen Anteil der Fläche mit stehendem Wasser in der Fläche der Gemeinde [%] - 1,96%

### Gemeinde Lubomierz:

- ✓ Bewaldete Fläche – 34,35 km<sup>2</sup>, davon:
  - Laubwälder – 2,89 km<sup>2</sup>
  - Nadelwälder – 2,94 km<sup>2</sup>
  - Mischwälder – 28,52 km<sup>2</sup>
- ✓ Waldfläche – 26,3% der Gemeindefläche
- ✓ Länge des Flussnetzes nach der Hydrographischen Karte Polens (Flussreihe 1-9) – 101,26 km / (+unmarkierte Flüsse) – 399,79 km
- ✓ Dichte des Flussnetzes:  
0,77 km/km<sup>2</sup> / 3,06 km/km<sup>2</sup>
- ✓ prozentualer Anteil der Fläche mit stehendem Wasser in der Fläche der Gemeinde:  
Fläche der Seen nach der Hydrographischen Karte Polens – 0,55 km<sup>2</sup>  
Fläche der Seen – 0,42% der Gemeindefläche





Datenquelle:

### Topografische Objektdatenbank

- Feuchtgebiete
- Schlif-Reet
- permanentes Wasser, Wasserstand = 0
- Abflusslose Vertiefungen - generiert aus einem 25x25m großen numerischen Geländeemodell mit Hilfe des Programms ArchHydroTools2

### Corine Land Cover 2018

- Binnensümpfe
- Torfgebiete

### Räumliches Informationssystem über Feuchtgebiete in Polen, 2006

- Feuchtgebiete

Water and Wetness, ein thematisches Produkt, das das Vorkommen von Wasser und Feuchtgebieten von 2012 bis 2018 zeigt, EEA – Copernicus:

- temporäres Wasser
- permanente Feuchtigkeit
- temporäre Feuchtigkeit