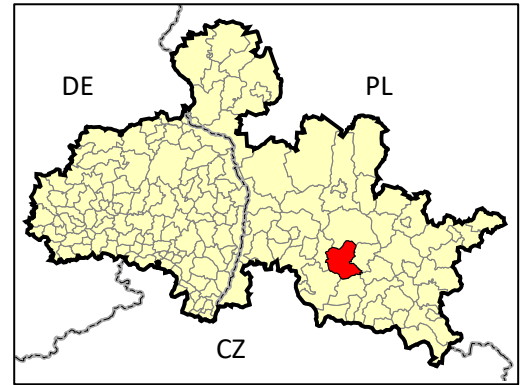


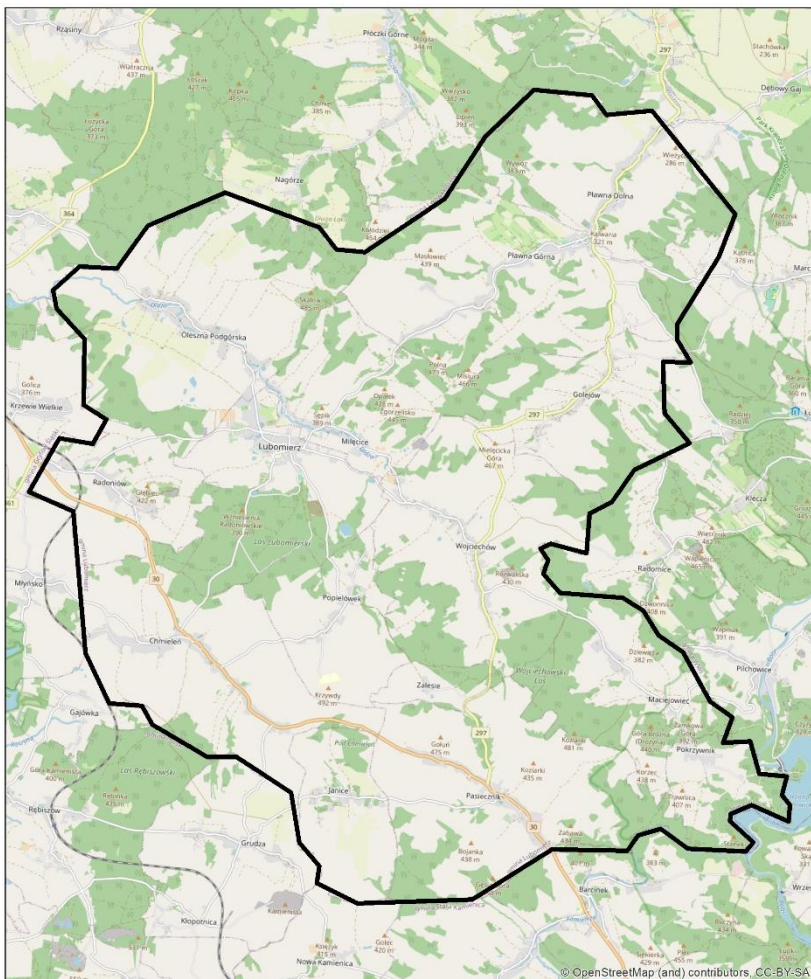
KARTA RETENCJI

gmina

LUBOMIERZ



- ✓ gmina miejsko-wiejska, siedziba gminy – Lubomierz
- ✓ powiat Iwówecki, województwo dolnośląskie
- ✓ powierzchnia – 130,66 km²
- ✓ liczba ludności – 6072 osoby
- ✓ inne miejscowości – Chmielęń, Golejów, Janice, Maciejowiec, Miłęcice, Oleszna Podgórska, Pasiecznik, Pławna Dolna, Pławna Górna, Pokrzywnik, Popielówek, Radoniów, Wojciechów, Zalesie



źródło: OpenStreetMap

Obszar wsparcia- średnia:

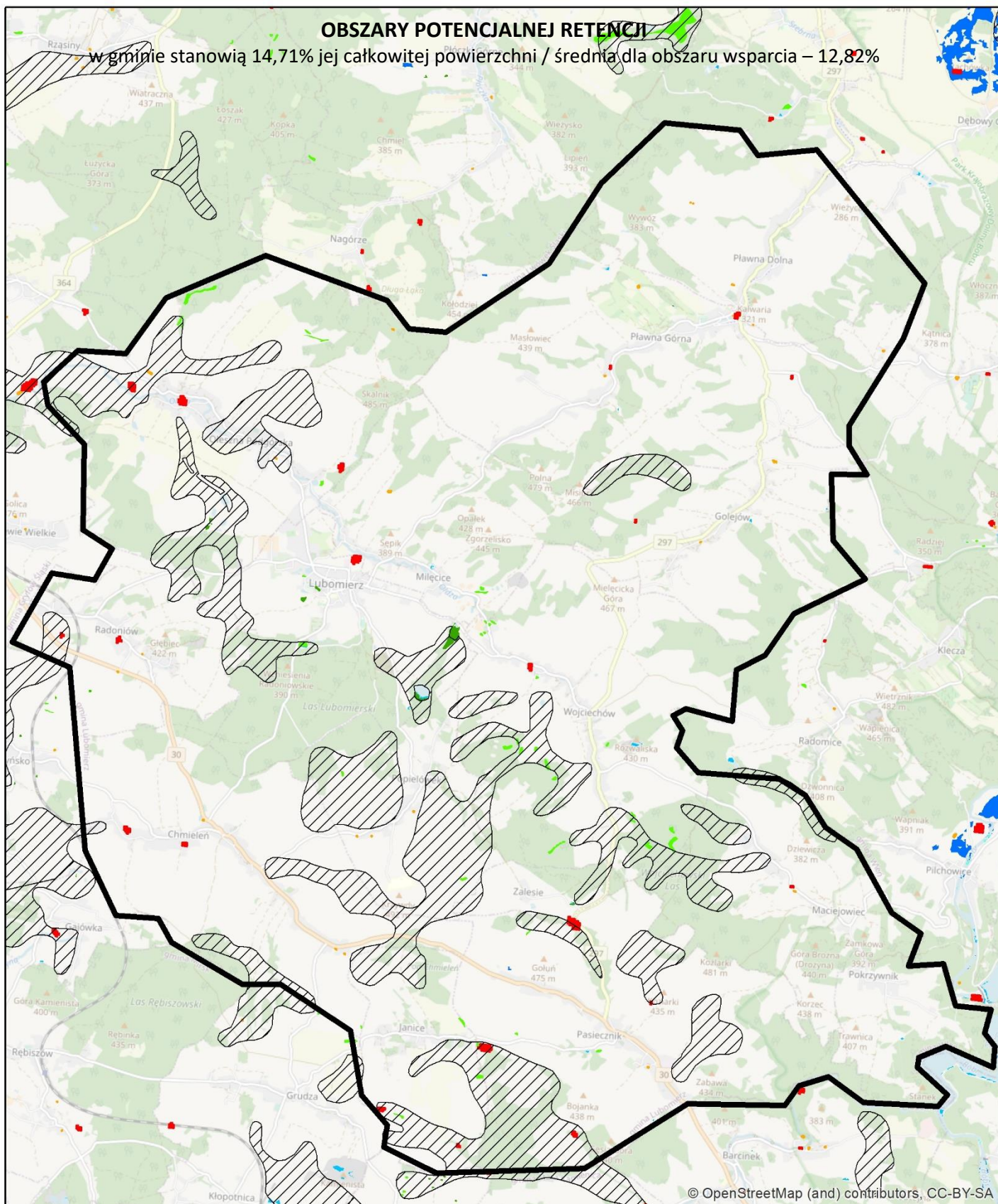
- lesistość [%] - 39,80%
- gęstość sieci rzecznej [km/km²] - 2,07
- udział powierzchni wód stojących w powierzchni gminy [%] - 1,96%

Gmina Lubomierz:

- ✓ powierzchnia lasów – 34,35 km², w tym:
 - liściaste – 2,89 km²
 - igłaste – 2,94 km²
 - mieszane – 28,52 km²
- ✓ powierzchnia lasów – 26,3% powierzchni gminy
- ✓ długość sieci rzecznej:
 - wg MPHP10000 (rząd 1-9) – 101,26 km / (+ ciekі niewyróżnione) – 399,79 km
- ✓ gęstość sieci rzecznej:
 - 0,77 km/km² / 3,06 km/km²
- ✓ % udział wód stojących w powierzchni gminy:
 - powierzchnia jezior wg MPHP10000 – 0,55 km²
 - powierzchnia jezior – 0,42% powierzchni gminy

OBSZARY POTENCJALNEJ RETENCJI





w gminie stanowią 14,71% jej całkowitej powierzchni / średnia dla obszaru wsparcia – 12,82%





© OpenStreetMap (and) contributors, CC-BY-SA

źródła danych:

Baza Danych Obiektów Topograficznych

-  mokradło
-  szuwary
-  woda stojąca, poziom wody=0
-  zagłębienia bezodpływowe, wygenerowane na podstawie DTM 25 m w programie ArcHydroTools




Corine Land Cover 2018

-  Bagna śródlądowe
-  Torfowiska

Zasięgi historyczne mokradeł pochodzące z SIP Mokradła Polski, 2006

-  Mokradła wg SIP

Water and wetness - produkt tematyczny przedstawiający występowanie wody i obszarów wilgotnych w latach 2012-2018, EEA - Copernicus

-  woda okresowa
-  wilgotność stała
-  wilgotność okresowa