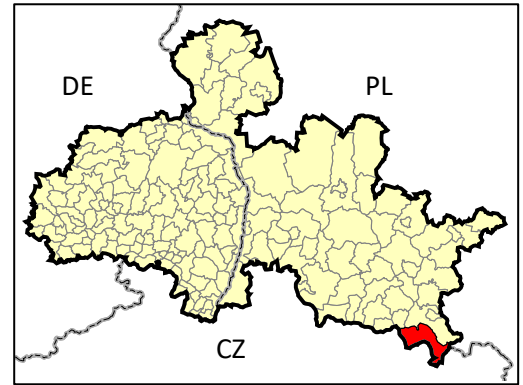


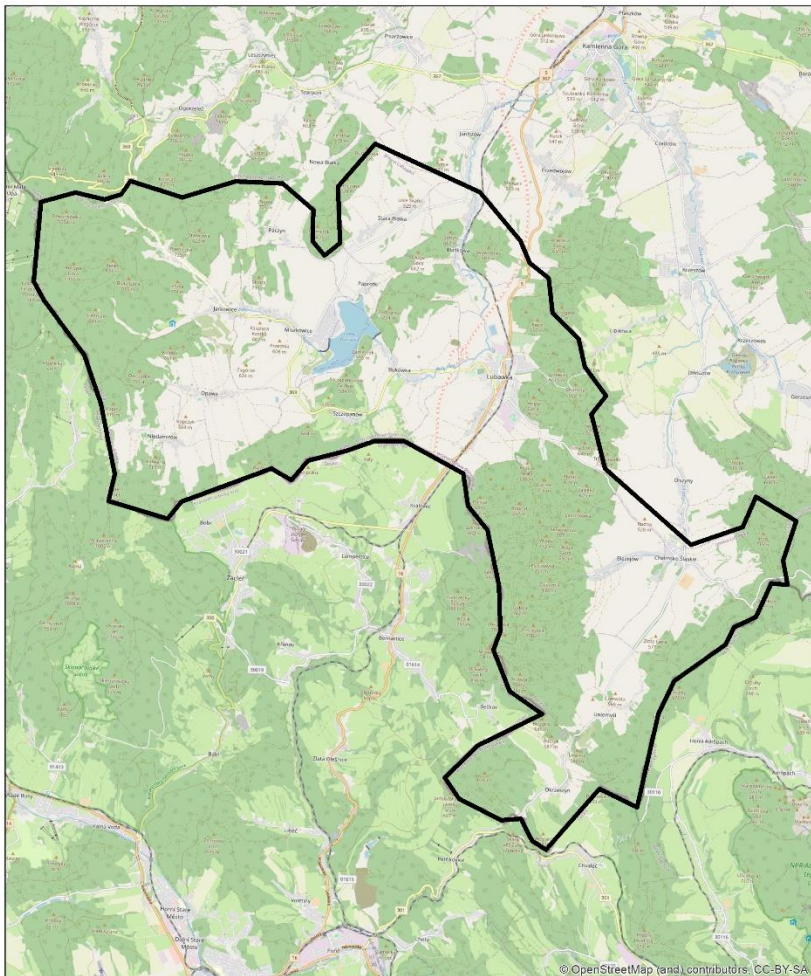
RETENTIONS-KARTE

Gemeinde

LUBAWKA



- ✓ Stadt-Land-Gemeinde, Sitz der Gemeinde – Lubawka
- ✓ Landkreis kamiennogórski, Woiwodschaft dolnośląskie
- ✓ Fläche – 138,06 km²
- ✓ Einwohner – 10610 Menschen
- ✓ andere Städte – Błazejów, Błazkowa, Bukówka, Chełmsko Śląskie, Jarkowice, Miskowice, Niedamirów, Okrzeszyn, Opawa, Paczyn, Paprotki, Stara Białka, Szczepanów, Uniemyśl



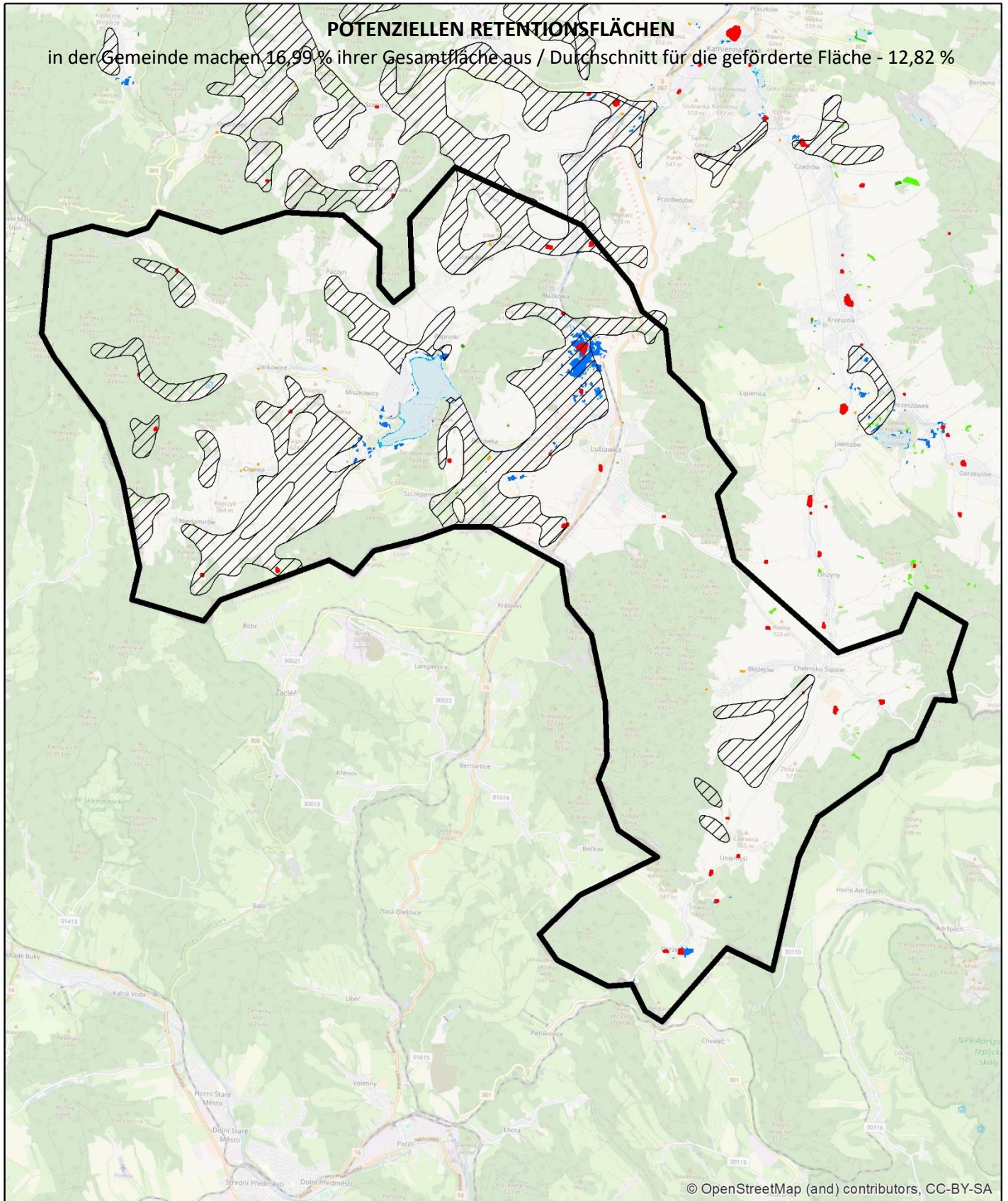
źródło: OpenStreetMap

Fördergebiet - Durchschnitt:

- im Waldbestand [%] - 39,80%
- in der Dichte des Flussnetzes [km/km²] - 2,07
- im prozentualen Anteil der Fläche mit stehendem Wasser in der Fläche der Gemeinde [%] - 1,96%

Gemeinde Lubawka:

- ✓ Bewaldete Fläche – 62,79 km², davon:
 - Laubwälder – 3,54 km²
 - Nadelwälder – 43,79 km²
 - Mischwälder – 15,46 km²
- ✓ Waldfläche – 45,5% der Gemeindefläche
- ✓ Länge des Flussnetzes nach der Hydrographischen Karte Polens (Flussreihe 1-9) – 92,98 km / (+unmarkierte Flüsse) – 288,39 km
- ✓ Dichte des Flussnetzes:
0,67 km/km² / 2,09 km/km²
- ✓ prozentualer Anteil der Fläche mit stehendem Wasser in der Fläche der Gemeinde:
Fläche der Seen nach der Hydrographischen Karte Polens – 2,15 km²
Fläche der Seen – 1,56% der Gemeindefläche



Datenquelle:

Topografische Objektdatenbank

- Feuchtgebiete
- Schlif-Reet
- permanentes Wasser, Wasserstand = 0
- Abflusslose Vertiefungen - generiert aus einem 25x25m großen numerischen Geländeemodell mit Hilfe des Programms ArchHydroTools2

Corine Land Cover 2018

- Binnensümpfe
- Torfgebiete

Räumliches Informationssystem über Feuchtgebiete in Polen, 2006

- Feuchtgebiete

Water and Wetness, ein thematisches Produkt, das das Vorkommen von Wasser und Feuchtgebieten von 2012 bis 2018 zeigt, EEA – Copernicus:

- temporäres Wasser
- permanente Feuchtigkeit
- temporäre Feuchtigkeit