

RETENTIONS-KARTE

Gemeinde

LUBAŃ



✓ städtische Gemeinde, Sitz der Gemeinde – Lubań

- ✓ Landkreis lubański, Woiwodschaft dolnośląskie
- ✓ Fläche – 16,25 km²
- ✓ Einwohner - 20518 osób

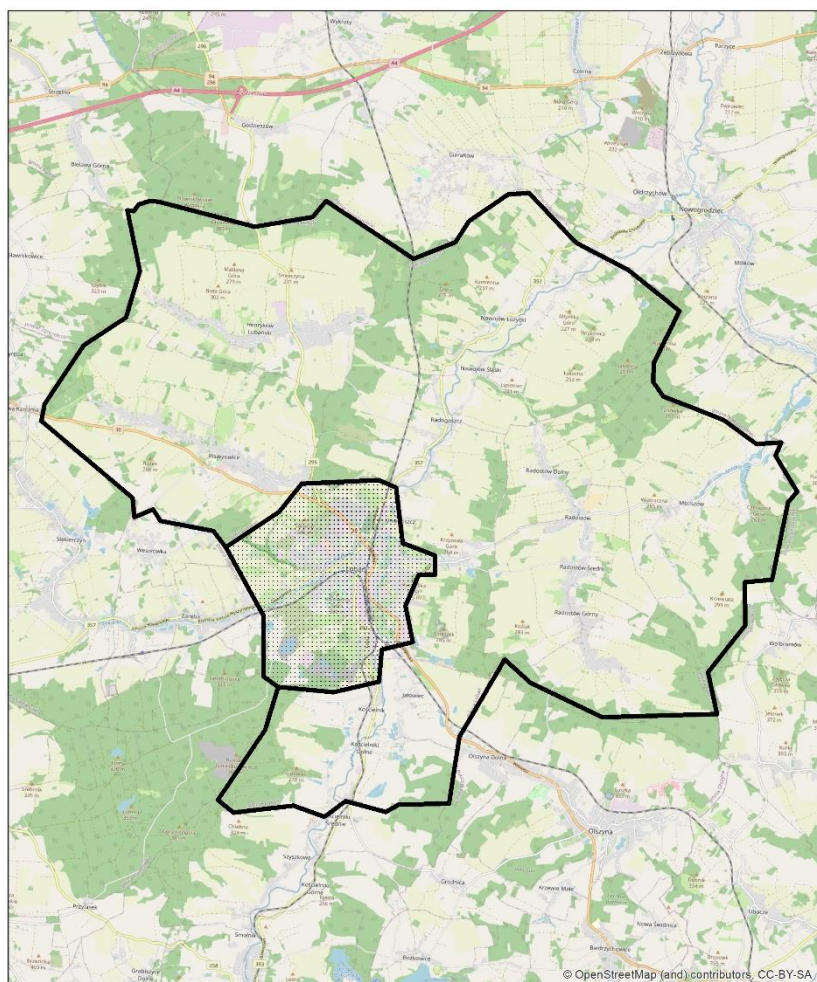


✓ ländliche Gemeinde, Sitz der Gemeinde – Lubań

- ✓ Landkreis lubański, Woiwodschaft dolnośląskie
- ✓ Fläche – 142,07 km²
- ✓ Einwohner - 6595 osób
- ✓ andere Städte - Henryków Lubański, Jałowiec, Kościelnik, Kościelniki Dolne, Mściszów, Nawojów Łużycki, Nawojów Śląski, Pisarzowice, Radogoszcz, Radostów Dolny i Radostów Średni, Radostów Górny, Uniegoszcz

Fördergebiet - Durchschnitt:

- im Waldbestand [%] - 39,80%
- in der Dichte des Flussnetzes [km/km²] - 2,07
- im prozentualen Anteil der Fläche mit stehendem Wasser in der Fläche der Gemeinde [%] - 1,96%



źródło: OpenStreetMap

städtische Gemeinde Lubań

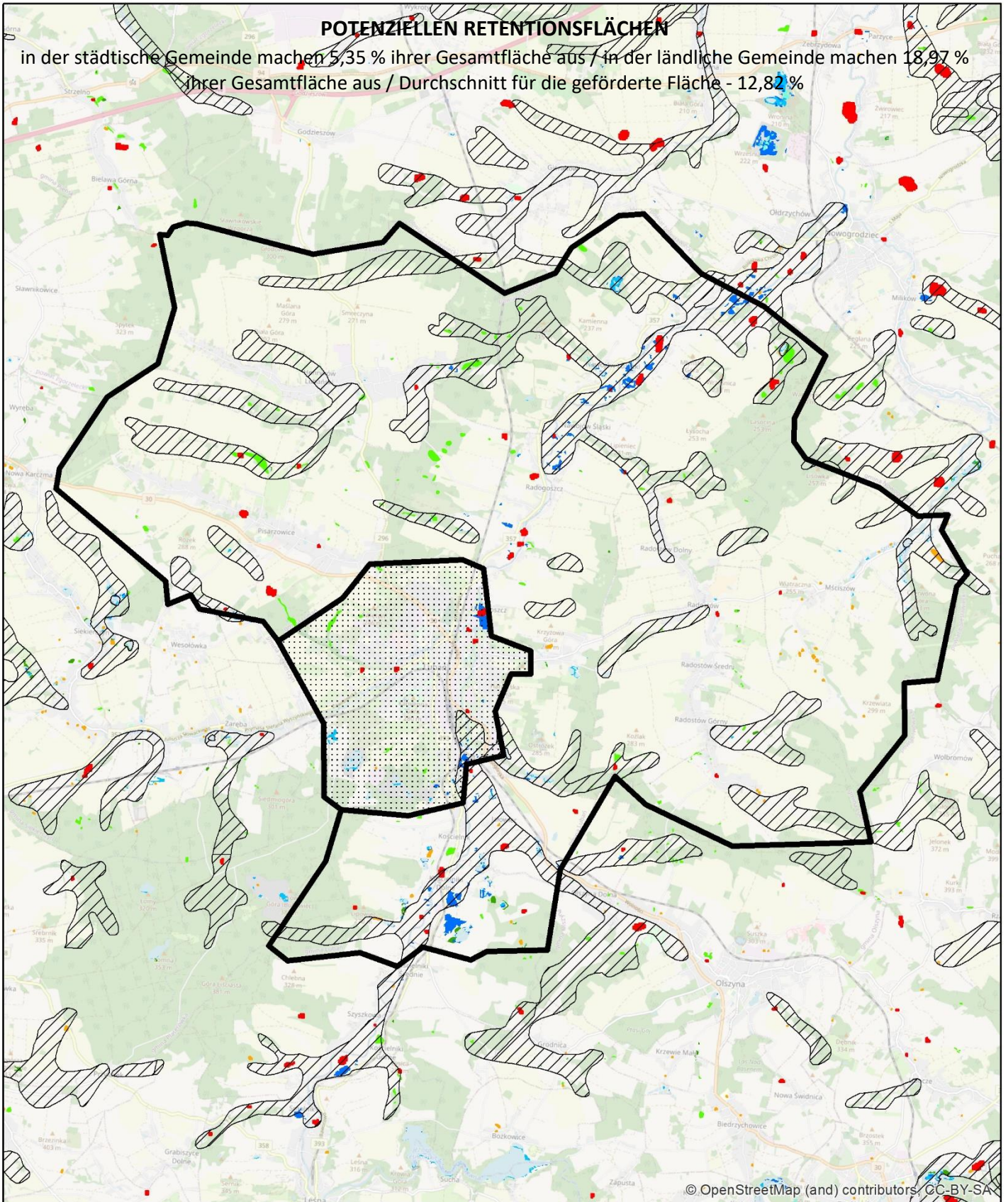
- ✓ Bewaldete Fläche – 0,9 km² (5,5% der Gemeindefläche), davon:
 - Laubwälder – 0,42 km²
 - Nadelwälder – 0,07 km²
 - Mischwälder – 0,41 km²
- Länge des Flussnetzes nach der Hydrographischen Karte Polens (Flussreihe 1-9) – 15,0 km / (+unmarkierte Flüsse) – 29,44 km
- ✓ Dichte des Flussnetzes: 0,92 km/km² / 1,81 km/km²
- ✓ prozentualer Anteil der Fläche mit stehendem Wasser in der Fläche der Gemeinde:
 - Fläche der Seen nach der Hydrographischen Karte Polens – 0,11 km²
 - Fläche der Seen – 0,66% der Gemeindefläche

ländliche Gemeinde Lubań

- Bewaldete Fläche – 34,1 km² (24% der Gemeindefläche), davon:
 - Laubwälder – 2,86 km²
 - Nadelwälder – 2,98 km²
 - Mischwälder – 28,26 km²
- Länge des Flussnetzes nach der Hydrographischen Karte Polens (Flussreihe 1-9) – 95,13 km / (+unmarkierte Flüsse) – 279,22 km
- ✓ Dichte des Flussnetzes: 0,67 km/km² / 1,97 km/km²
- ✓ prozentualer Anteil der Fläche mit stehendem Wasser in der Fläche der Gemeinde:
 - Fläche der Seen nach der Hydrographischen Karte Polens – 1,14 km²
 - Fläche der Seen – 0,8% der Gemeindefläche

POTENZIELLEN RETENTIONSFLÄCHEN

in der städtische Gemeinde machen 5,35 % ihrer Gesamtfläche aus / in der ländliche Gemeinde machen 18,97 % ihrer Gesamtfläche aus / Durchschnitt für die geförderte Fläche - 12,82 %



© OpenStreetMap (and) contributors, CC-BY-SA

Datenquelle:

Topografische Objektdatenbank

- Feuchtgebiete
- Schlif-Reet
- permanentes Wasser, Wasserstand = 0
- Abflusslose Vertiefungen - generiert aus einem 25x25m großen numerischen Gelände emodell mit Hilfe des Programms ArchHydroTools2

Corine Land Cover 2018

- Binnensümpfe
- Torfgebiete

Räumliches Informationssystem über Feuchtgebiete in Polen, 2006

- Feuchtgebiete

Water and Wetness, ein thematisches Produkt, das das Vorkommen von Wasser und Feuchtgebieten von 2012 bis 2018 zeigt, EEA – Copernicus:

- temporäres Wasser
- permanente Feuchtigkeit
- temporäre Feuchtigkeit