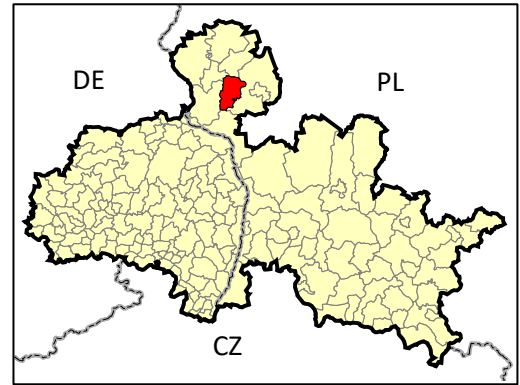


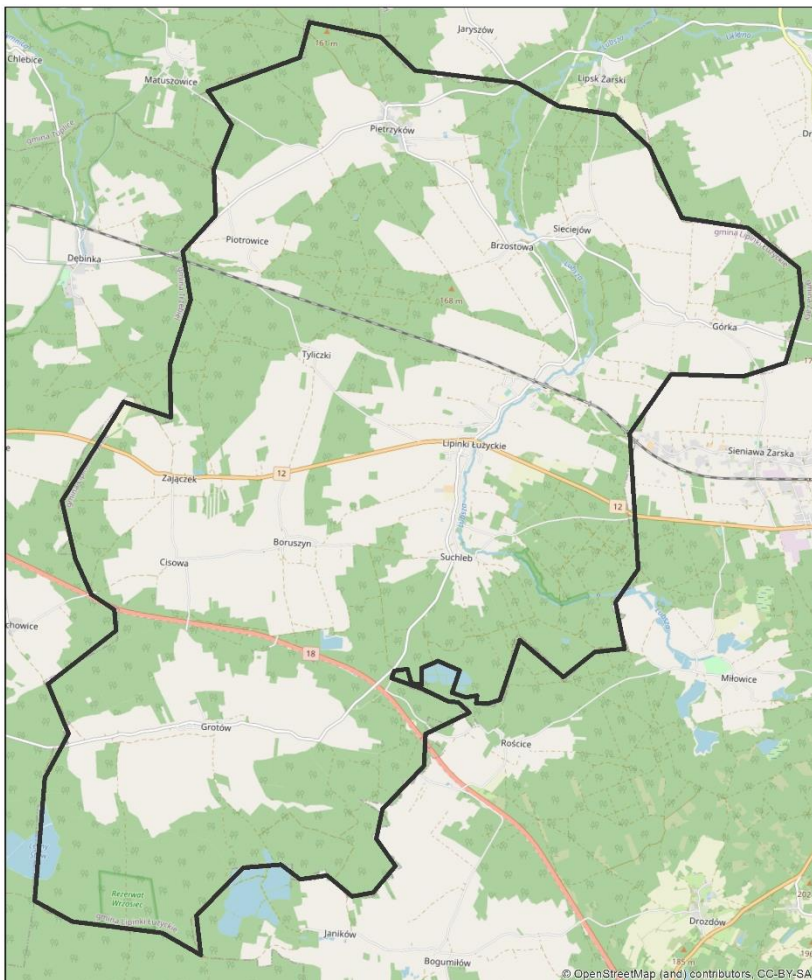
# RETENTIONS-KARTE

## Gemeinde

# LIPNIKI ŁUŻYCKIE



- ✓ ländliche Gemeinde, Sitz der Gemeinde – Lipniki Łużyckie
- ✓ Landkreis żarski, Woiwodschaft lubuskie
- ✓ Fläche – 88,59 km<sup>2</sup>
- ✓ Einwohner – 3333 Menschen
- ✓ andere Städte – Brzostowa-Sieciejów, Cisowa, Górka, Grotów, Pietrzyków, Piotrowice, Suchleb, Zajązdek-Tyliczki, Boruszyn



źródło: OpenStreetMap

### Fördergebiet - Durchschnitt:

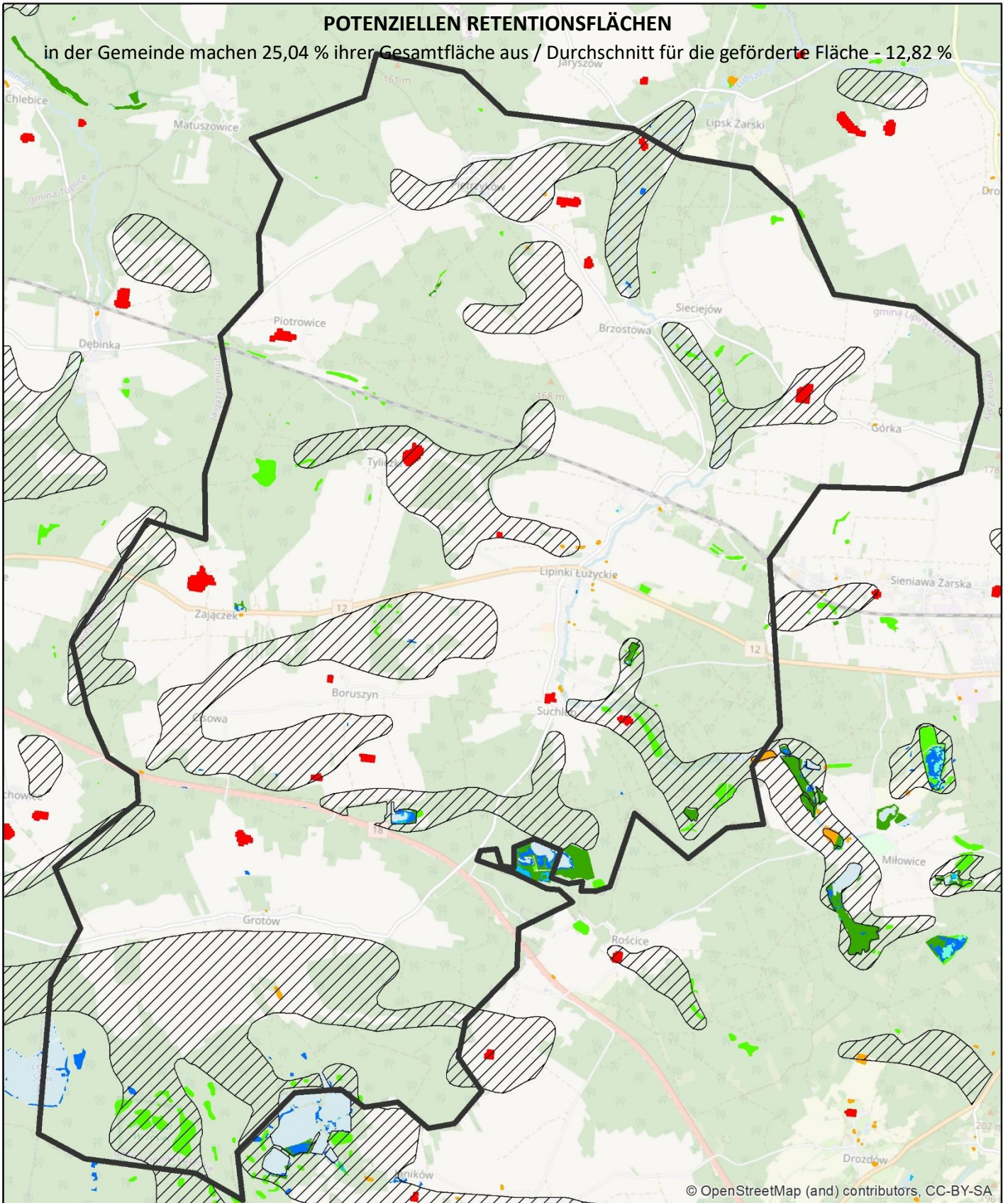
- im Waldbestand [%] - 39,80%
- in der Dichte des Flussnetzes [km/km<sup>2</sup>] - 2,07
- im prozentualen Anteil der Fläche mit stehendem Wasser in der Fläche der Gemeinde [%] - 1,96%

### Gemeinde Lipniki Łużyckie:

- ✓ Bewaldete Fläche – 47,88 km<sup>2</sup>, davon:
  - Laubwälder – 4,44 km<sup>2</sup>
  - Nadelwälder – 23,56 km<sup>2</sup>
  - Mischwälder – 19,88 km<sup>2</sup>
- ✓ Waldfläche – 54,0% der Gemeindefläche
- ✓ Länge des Flussnetzes nach der Hydrographischen Karte Polens (Flussreihe 1-9) – 48,11 km / (+unmarkierte Flüsse) – 223,64 km
- ✓ Dichte des Flussnetzes:  
0,54 km/km<sup>2</sup> / 2,52 km/km<sup>2</sup>
- ✓ prozentualer Anteil der Fläche mit stehendem Wasser in der Fläche der Gemeinde:  
Fläche der Seen nach der Hydrographischen Karte Polens – 0,47 km<sup>2</sup>  
Fläche der Seen – 0,53% der Gemeindefläche

## POTENZIELLEN RETENTIONSFLÄCHEN

in der Gemeinde machen 25,04 % ihrer Gesamtfläche aus / Durchschnitt für die geförderte Fläche - 12,82 %



© OpenStreetMap (and) contributors, CC-BY-SA

Datenquelle:

### Topografische Objektdatenbank

- Feuchtgebiete
- Schlif-Reet
- permanentes Wasser, Wasserstand = 0
- Abflusslose Vertiefungen - generiert aus einem 25x25m großen numerischen Geländeemodell mit Hilfe des Programms ArchHydroTools2

### Corine Land Cover 2018

- Binnensümpfe
- Torfgebiete

### Räumliches Informationssystem über Feuchtgebiete in Polen, 2006

- Feuchtgebiete

Water and Wetness, ein thematisches Produkt, das das Vorkommen von Wasser und Feuchtgebieten von 2012 bis 2018 zeigt, EEA – Copernicus:

- temporäres Wasser
- permanente Feuchtigkeit
- temporäre Feuchtigkeit