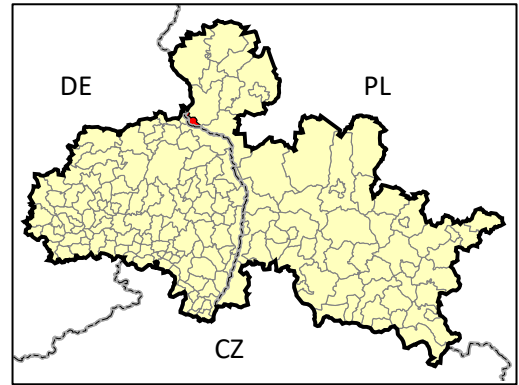


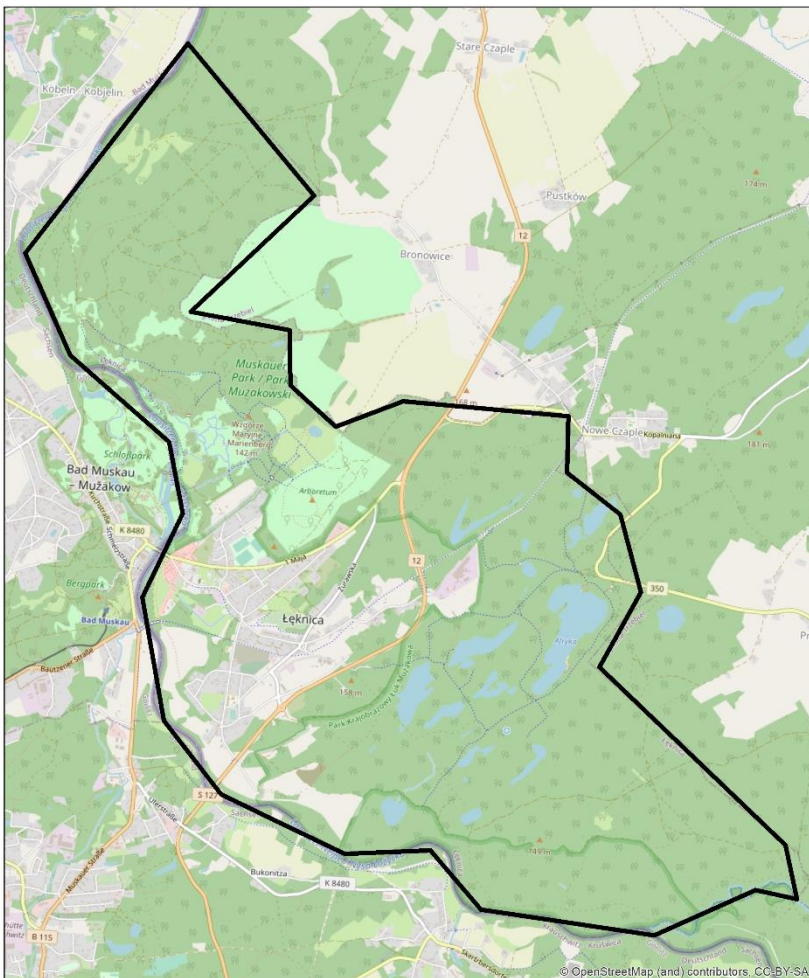
RETENTIONS-KARTE

Gemeinde

ŁĘKNICA



- ✓ städtische Gemeinde, Sitz der Gemeinde – Łęknica
- ✓ Landkreis żarski, Woiwodschaft lubuskie
- ✓ Fläche – 16,54 km²
- ✓ Einwohner – 2364 Menschen



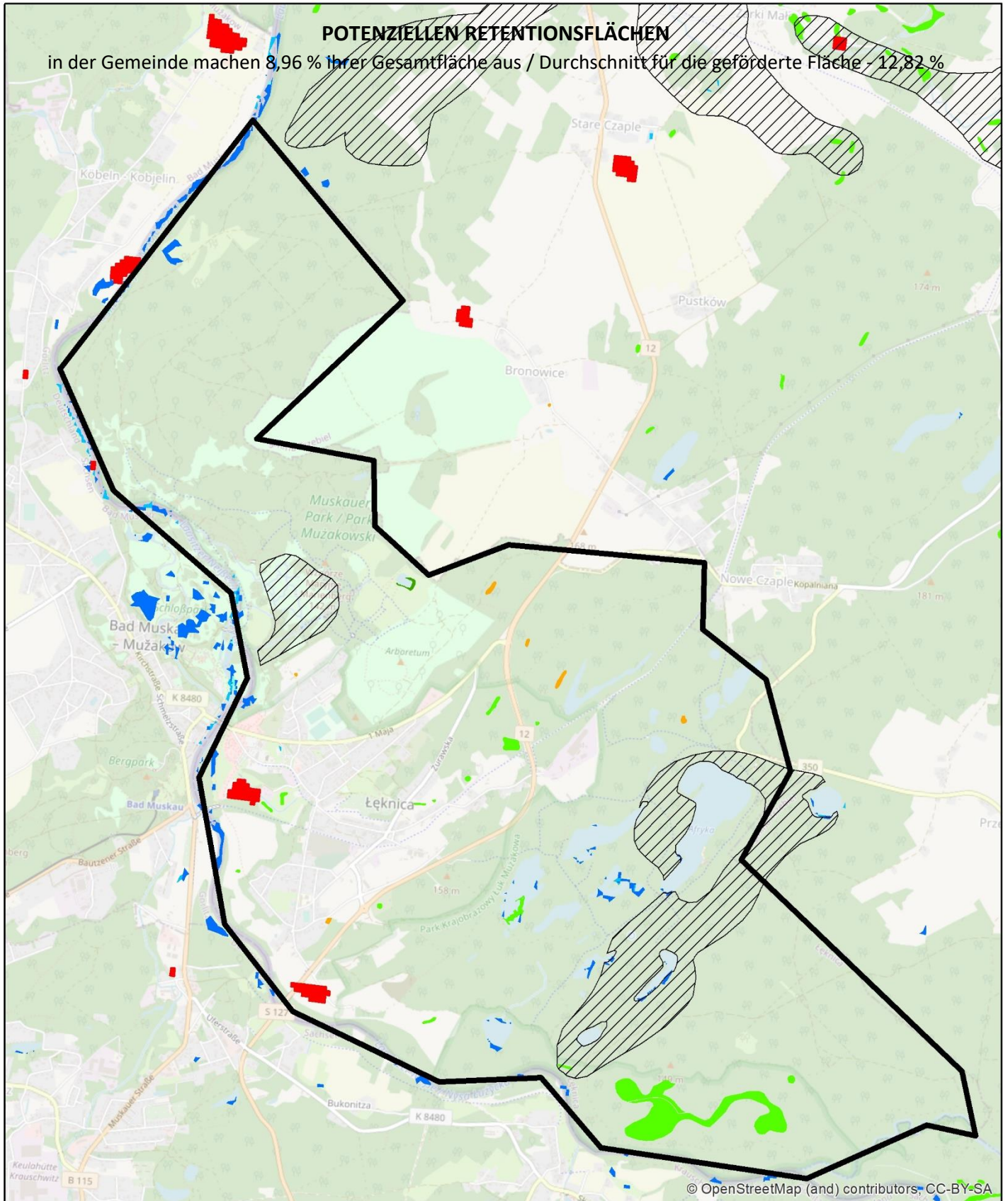
źródło: OpenStreetMap

Fördergebiet - Durchschnitt:

- im Waldbestand [%] - 39,80%
- in der Dichte des Flussnetzes [km/km²] - 2,07
- im prozentualen Anteil der Fläche mit stehendem Wasser in der Fläche der Gemeinde [%] - 1,96%

Gemeinde Łęknica:

- ✓ Bewaldete Fläche – 13,48 km², davon:
 - Laubwälder – 4,84 km²
 - Nadelwälder – 2,55 km²
 - Mischwälder – 6,09 km²
- ✓ Waldfläche – 81,5% der Gemeindefläche
- ✓ Länge des Flussnetzes nach der Hydrographischen Karte Polens (Flussreihe 1-9)
 - 7,1 km / (+unmarkierte Flüsse) – 24,12 km
- ✓ Dichte des Flussnetzes:
 - 0,43 km/km² / 1,46 km/km²
- ✓ prozentualer Anteil der Fläche mit stehendem Wasser in der Fläche der Gemeinde:
 - Fläche der Seen nach der Hydrographischen Karte Polens – 0,49 km²
 - Fläche der Seen – 2,96% der Gemeindefläche



Datenquelle:

Topografische Objektdatenbank

- Feuchtgebiete
- Schlif-Reet
- permanentes Wasser, Wasserstand = 0
- Abflusslose Vertiefungen - generiert aus einem 25x25m großen numerischen Geländeemodell mit Hilfe des Programms ArchHydroTools2

Corine Land Cover 2018

- Binnensümpfe
- Torfgebiete

Räumliches Informationssystem über Feuchtgebiete in Polen, 2006

- Feuchtgebiete

Water and Wetness, ein thematisches Produkt, das das Vorkommen von Wasser und Feuchtgebieten von 2012 bis 2018 zeigt, EEA – Copernicus:

- temporäres Wasser
- permanente Feuchtigkeit
- temporäre Feuchtigkeit