

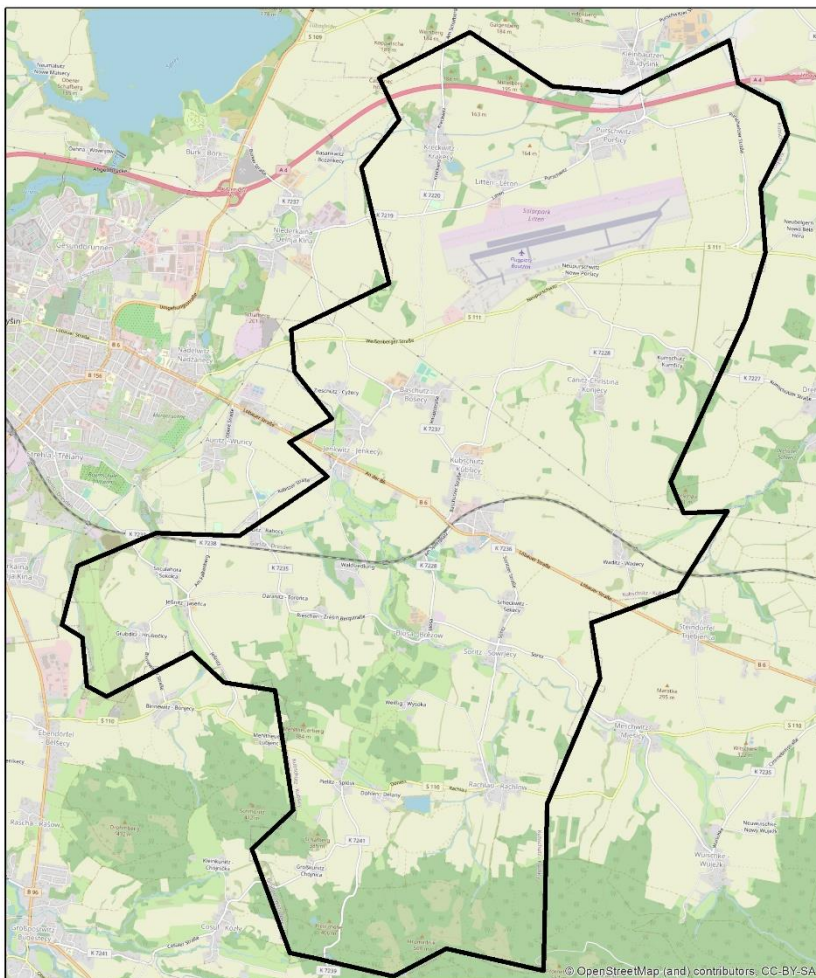
RETENTIONS-KARTE

Gemeinde

KUBSCHÜTZ



- ✓ Sitz der Gemeinde – Kubschütz
- ✓ Landkreis Bautzen, Land Sachsen, Regierungsbezirk Dresden
- ✓ Fläche – 43,8 km²
- ✓ Einwohner – 2704 Menschen



źródło: OpenStreetMap

Fördergebiet - Durchschnitt:

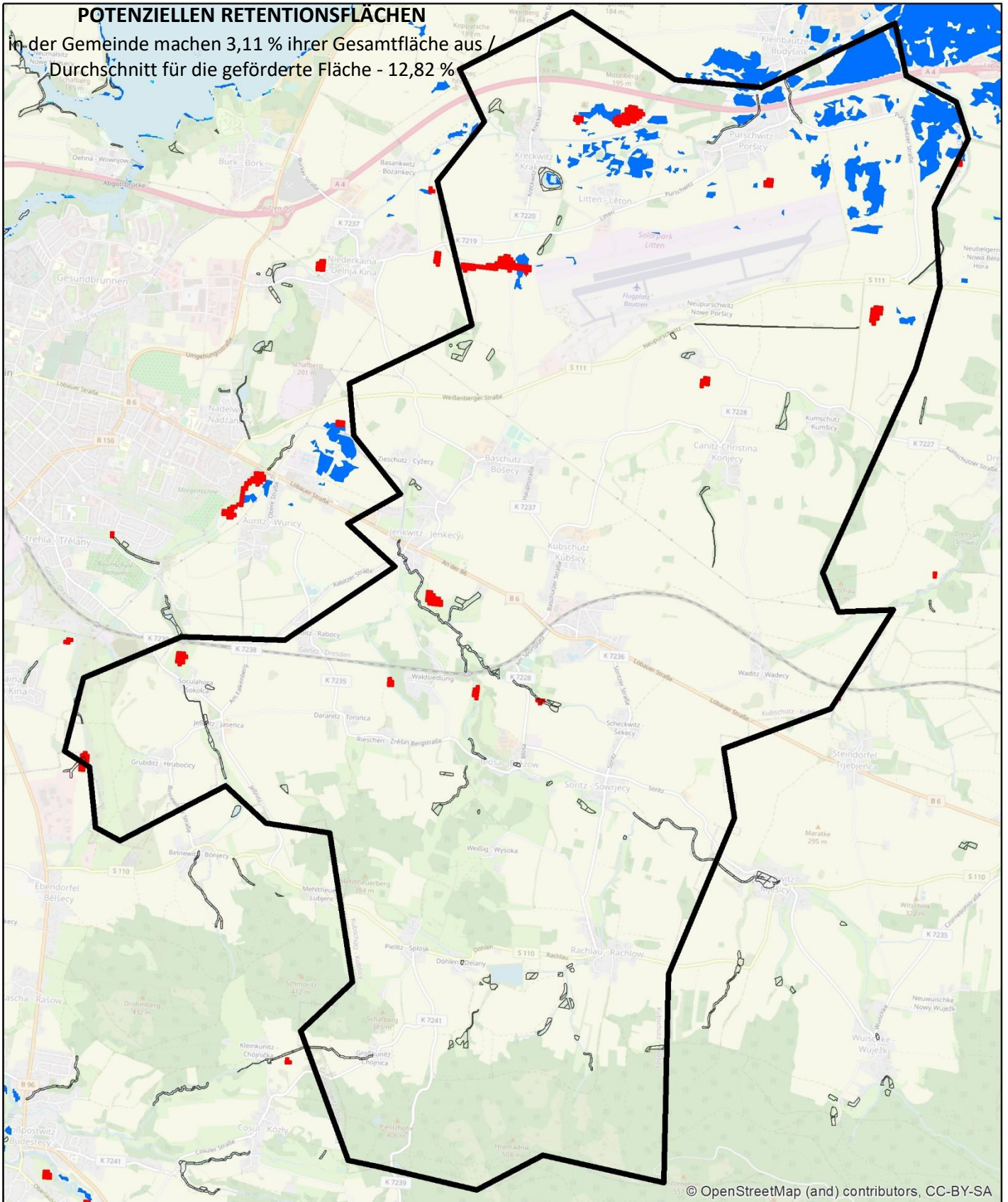
- im Waldbestand [%] - 39,80%
- in der Dichte des Flussnetzes [km/km²] - 2,07
- im prozentualen Anteil der Fläche mit stehendem Wasser in der Fläche der Gemeinde [%] - 1,96%

Gemeinde Kubschütz:

- ✓ Bewaldete Fläche – 4,04 km², davon:
 - Laubwälder – 0,85 km²
 - Nadelwälder – 2,57 km²
 - Mischwälder – 0,62 km²
- ✓ Waldfläche – 9,2% der Gemeindefläche
- ✓ Länge des Flussnetzes (Daten von <https://www.wasser.sachsen.de>) – 33,42 km (Fluss mit Namen)/ – 70,08 km (alle Flüsse)
- ✓ Dichte des Flussnetzes:
0,76 km/km² / 1,6 km/km²
- ✓ prozentualer Anteil der Fläche mit stehendem Wasser in der Fläche der Gemeinde (Daten von <https://www.wasser.sachsen.de>):
Fläche der Seen – 0,11 km²
Fläche der Seen – 0,26% der Gemeindefläche

POTENZIELLEN RETENTIONSFLÄCHEN

In der Gemeinde machen 3,11 % ihrer Gesamtfläche aus /
Durchschnitt für die geförderte Fläche - 12,82 %



Datenquelle:

Corine Land Cover 2018

- Binnensümpfe
- Torfgebiete
- Abflusslose Vertiefungen - generiert aus einem 25x25m großen numerischen Geländemodell mit Hilfe des Programms ArchHydroTools2

Informationssystem zur Lage und Verteilung von Mooren und anderen ökosystemarisch definierten Feuchtgebieten, SIMON 2011

- Feuchtgebiete

Water and Wetness, ein thematisches Produkt, das das Vorkommen von Wasser und Feuchtgebieten von 2012 bis 2018 zeigt, EEA – Copernicus:

- temporäres Wasser
- permanente Feuchtigkeit
- temporäre Feuchtigkeit

© OpenStreetMap (and) contributors, CC-BY-SA