

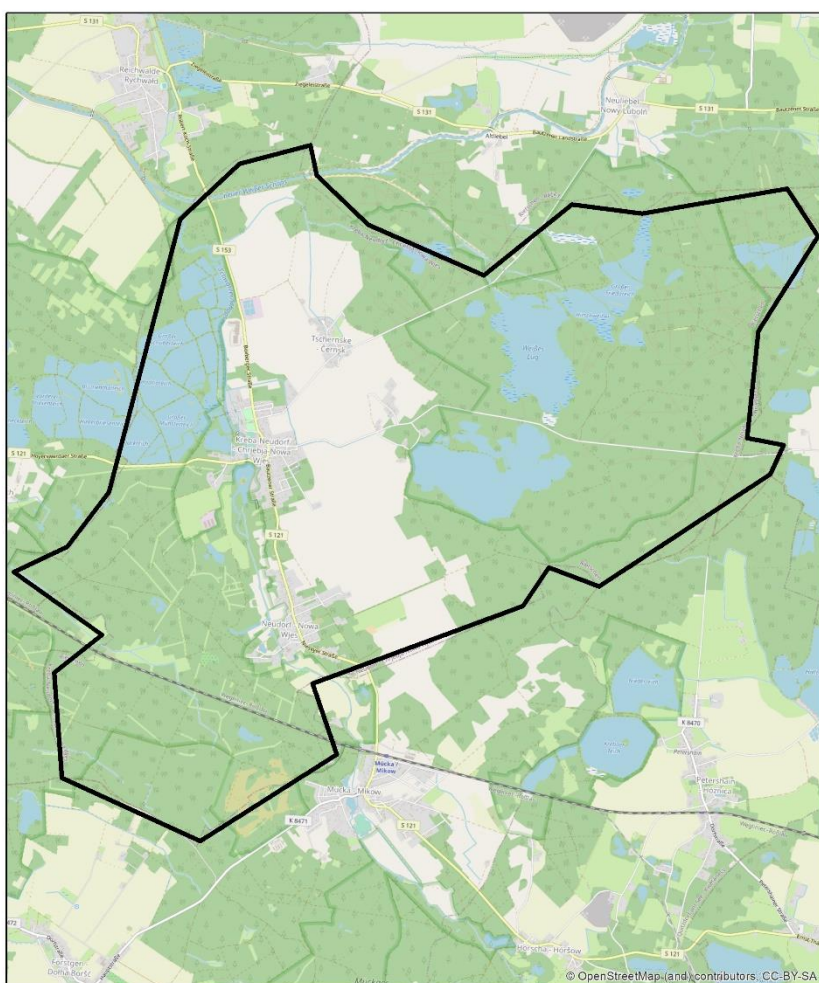
KARTA RETENCJI

gmina

KREBA-NEUDORF



- ✓ siedziba gminy – Kreba-Neudorf
- ✓ powiat Görlitz, kraj związkowy Saksonia, okręg administracyjny Drezno
- ✓ powierzchnia – 31,0 km²
- ✓ liczba ludności – 953 osoby



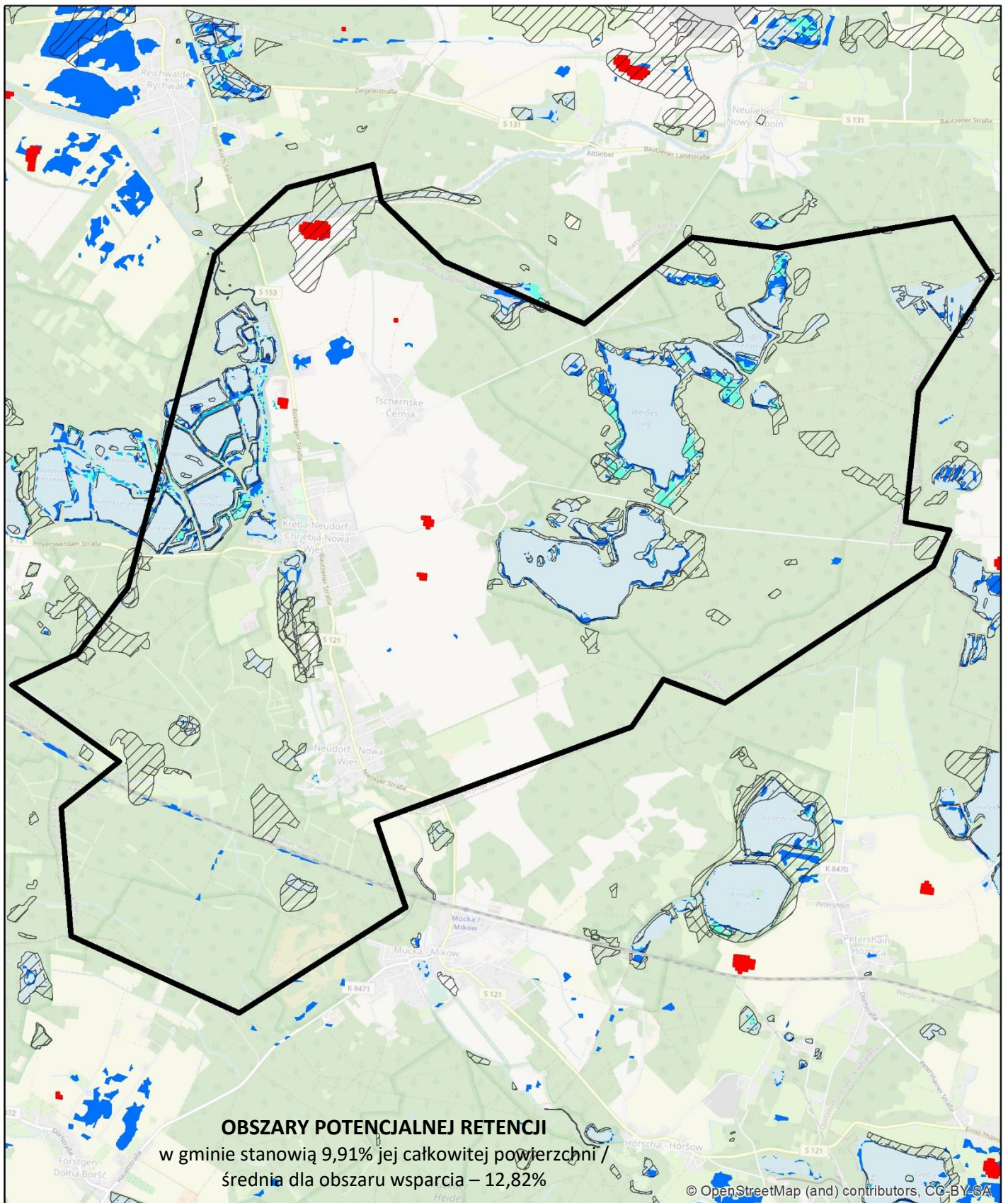
źródło: OpenStreetMap

Obszar wsparcia- średnia:

- lesistość [%] - 39,80%
- gęstość sieci rzecznej [km/km²] - 2,07
- udział powierzchni wód stojących w powierzchni gminy [%] - 1,96%

Gmina Kreba-Neudorf:

- ✓ powierzchnia lasów – 20,55 km², w tym:
 - liściaste – 0,53 km²
 - iglaste – 20,02 km²
 - mieszane – 0 km²
- ✓ powierzchnia lasów – 66,4% powierzchni gminy
- ✓ długość sieci rzecznej (dane z <https://www.wasser.sachsen.de>):
28,26 km (rzeki z nazwą)/ 122,91 km (wszystkie rzeki)
- ✓ gęstość sieci rzecznej:
0,91 km/km² / 3,97 km/km²
- ✓ % udział wód stojących w powierzchni gminy (dane z <https://www.wasser.sachsen.de>):
powierzchnia jezior – 3,32 km²
powierzchnia jezior – 10,74% powierzchni gminy



źródła danych:

Corine Land Cover 2018

- Bagna śródlądowe
- Torfowiska
- zagłębienia bezodpływowe, wygenerowane na podstawie DTM 25 m w programie ArchHydroTools

Zasięgi mokradel z Saksońskiego systemu informacji o torfowiskach i organicznych mokradłach SIMON, 2011

- Mokradła wg SIMON

Water and wetness - produkt tematyczny przedstawiający występowanie wody i obszarów wilgotnych w latach 2012-2018, EEA - Copernicus

- woda okresowa
- wilgotność stała
- wilgotność okresowa