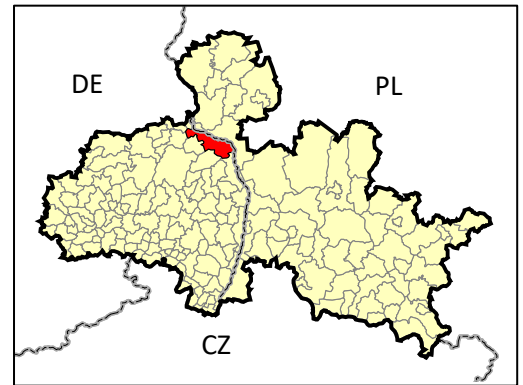


# KARTA RETENCJI

gmina

KRAUSCHWITZ



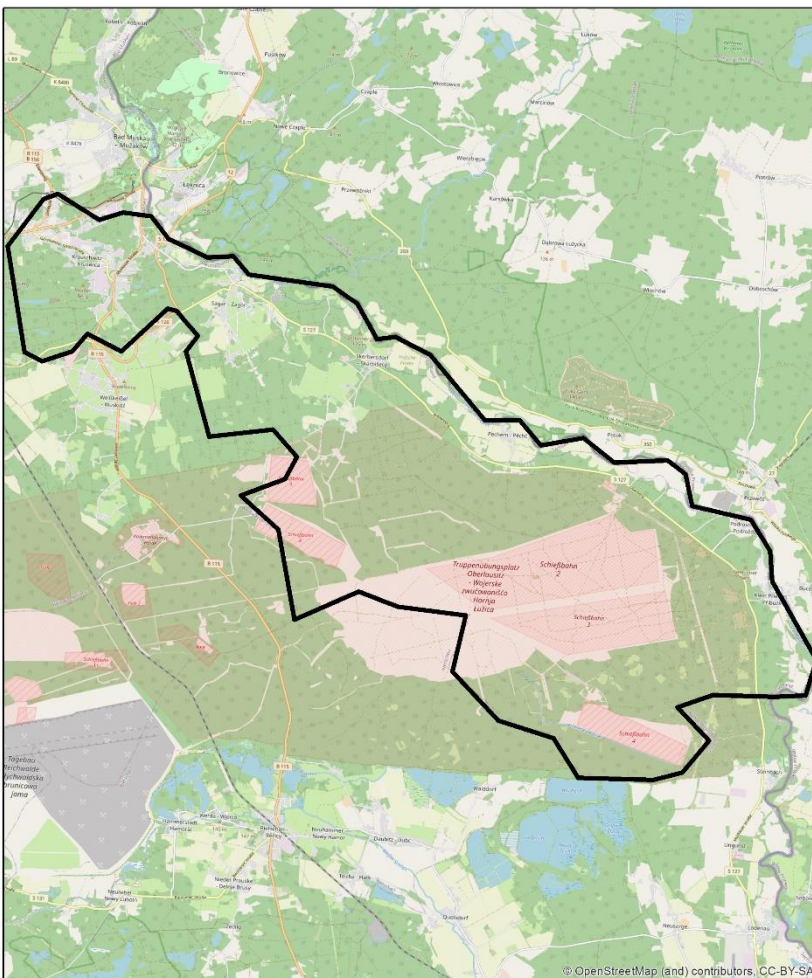
- ✓ siedziba gminy – Krauschwitz
- ✓ powiat Görlitz, kraj związkowy Saksonia, okręg administracyjny Drezno
- ✓ powierzchnia – 106,8 km<sup>2</sup>
- ✓ liczba ludności – 3629 osób

## Obszar wsparcia- średnia:

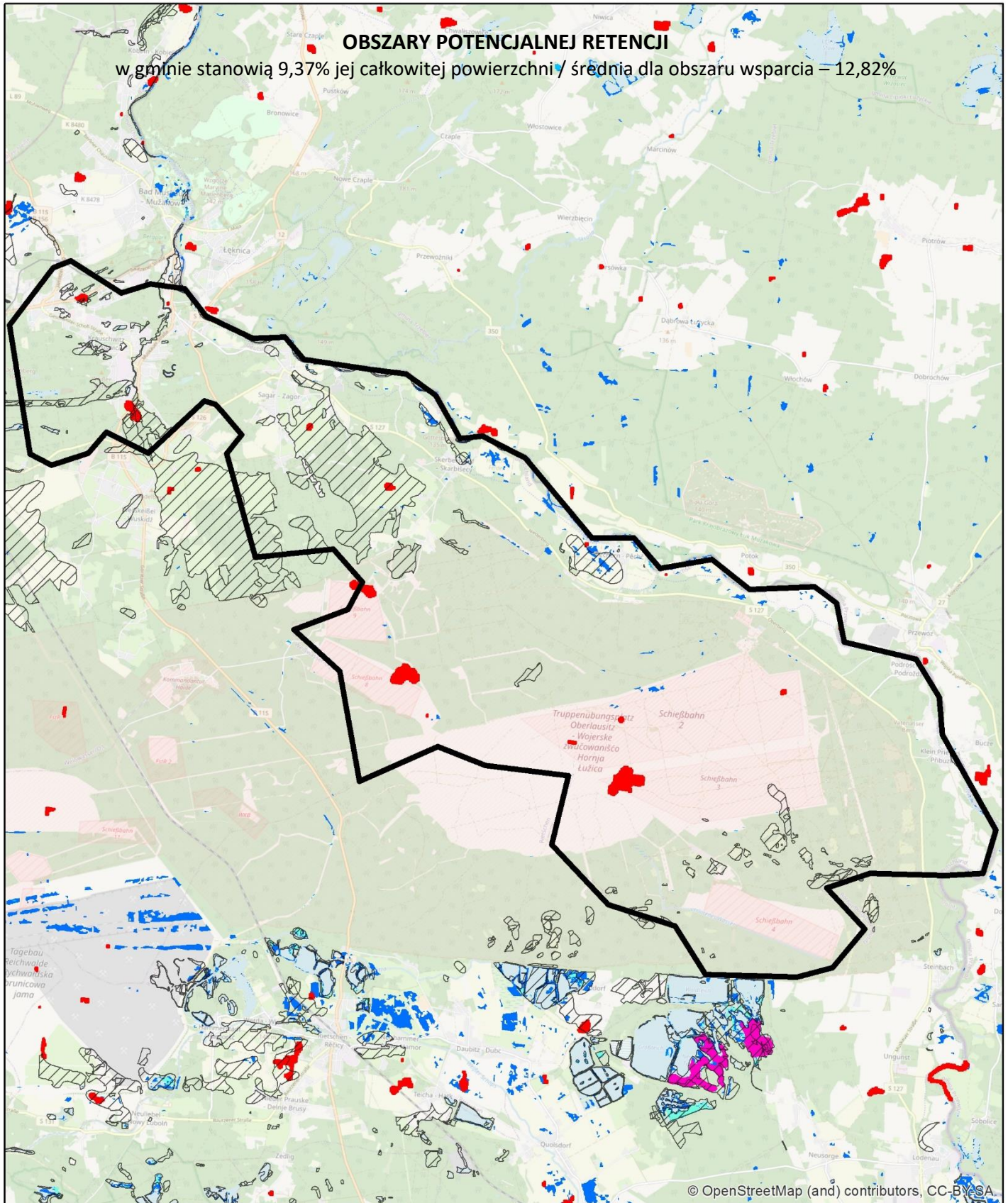
- lesistość [%] - 39,80%
- gęstość sieci rzecznej [km/km<sup>2</sup>] - 2,07
- udział powierzchni wód stojących w powierzchni gminy [%] - 1,96%

## Gmina Krauschwitz:

- ✓ powierzchnia lasów – 68,31 km<sup>2</sup>, w tym:
  - liściaste – 2,08 km<sup>2</sup>
  - iglaste – 64,19 km<sup>2</sup>
  - mieszane – 2,04 km<sup>2</sup>
- ✓ powierzchnia lasów – 64,0% powierzchni gminy
- ✓ długość sieci rzecznej (dane z <https://www.wasser.sachsen.de>):  
43,86 km (rzeki z nazwą)/ 136,67 km (wszystkie rzeki)
- ✓ gęstość sieci rzecznej:  
0,41 km/km<sup>2</sup> / 1,28 km/km<sup>2</sup>
- ✓ % udział wód stojących w powierzchni gminy (dane z <https://www.wasser.sachsen.de>):  
powierzchnia jezior – 0,16 km<sup>2</sup>  
powierzchnia jezior – 0,15% powierzchni gminy



źródło: OpenStreetMap



źródła danych:

Corine Land Cover 2018

- Bagna śródlądowe
- Torfowiska
- zagłębienia bezodpływowe, wygenerowane na podstawie DTM 25 m w programie ArchHydroTools

Zasięgi mokradeł z Saksońskiego systemu informacji o torfowiskach i organicznych mokradłach SIMON, 2011

- Mokradła wg SIMON

Water and wetness - produkt tematyczny przedstawiający występowanie wody i obszarów wilgotnych w latach 2012-2018, EEA - Copernicus

- woda okresowa
- wilgotność stała
- wilgotność okresowa