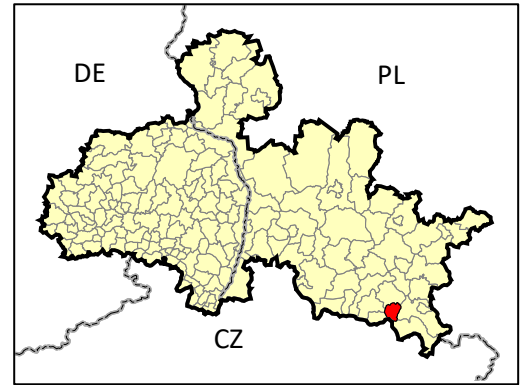


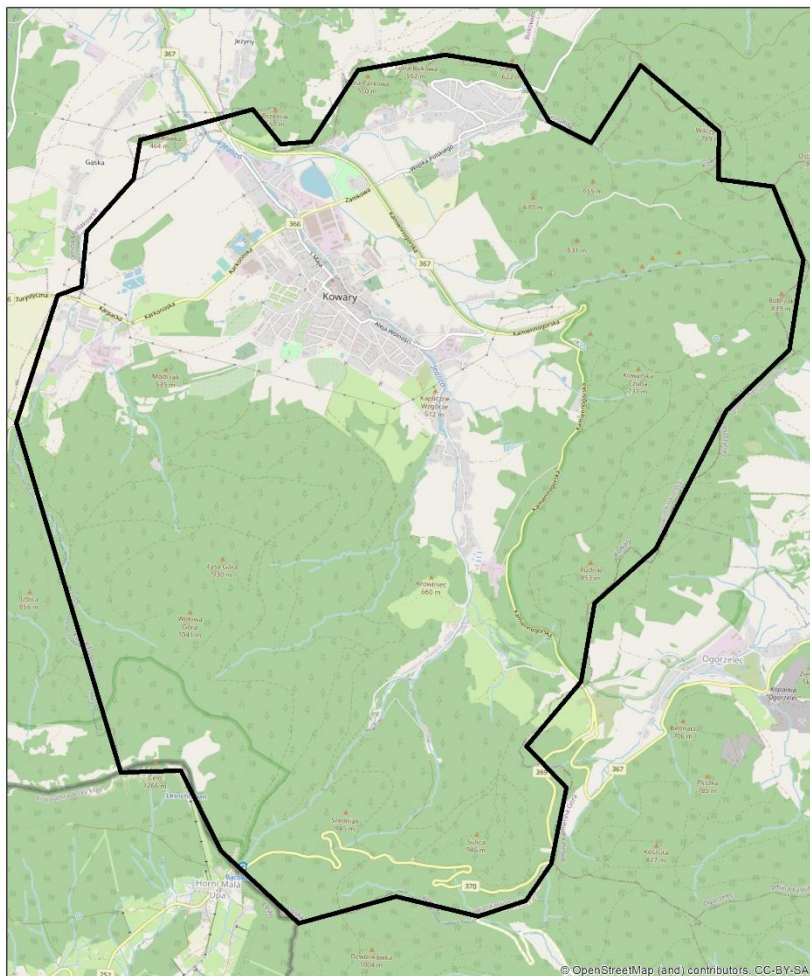
# RETENTIONS-KARTE

## Gemeinde

## KOWARY



- ✓ städtische Gemeinde, Sitz der Gemeinde – Kowary
- ✓ Landkreis jeleniogórski, Woiwodschaft dolnośląskie
- ✓ Fläche – 37,42 km<sup>2</sup>
- ✓ Einwohner – 10523 Menschen



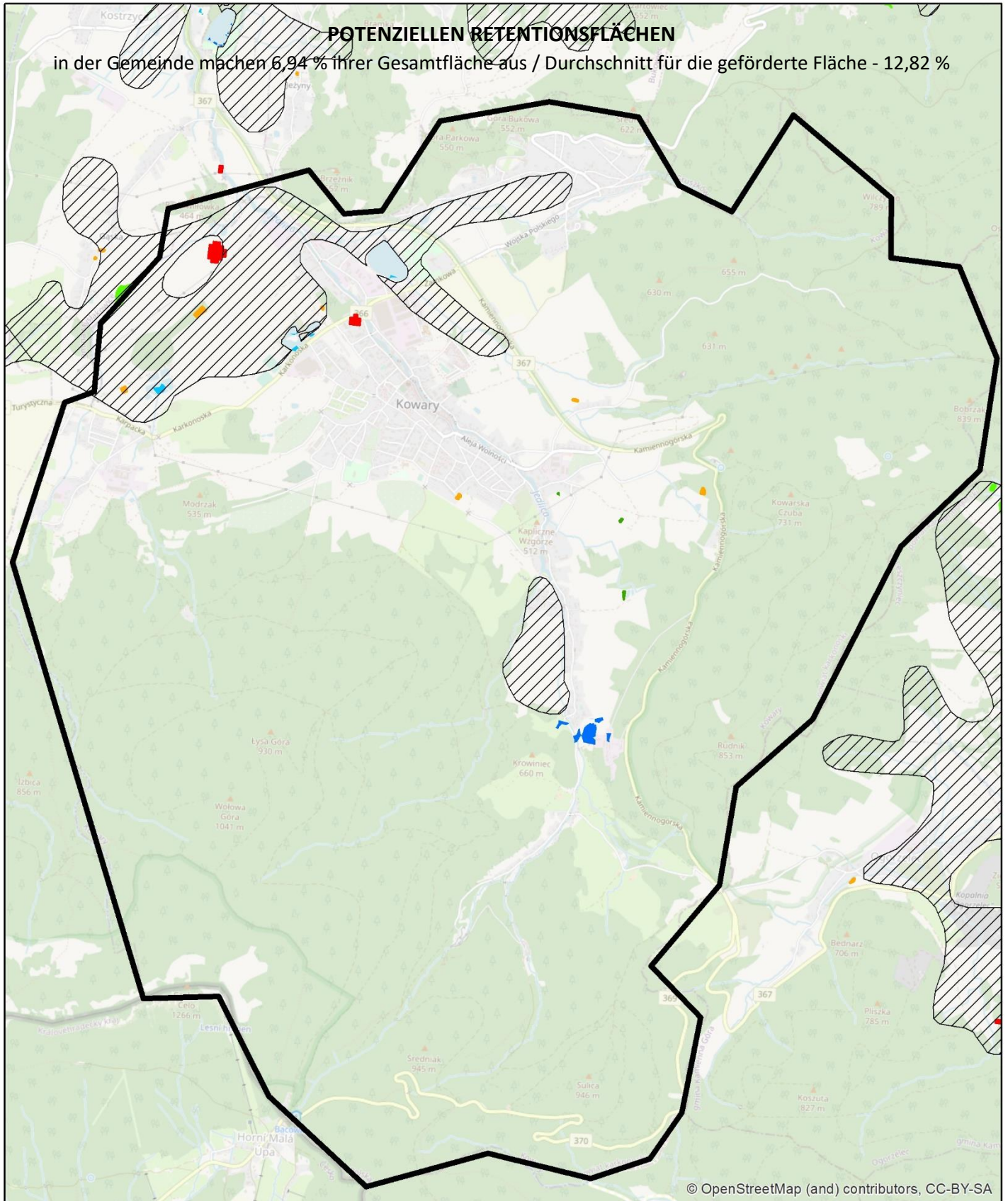
źródło: OpenStreetMap

### Fördergebiet - Durchschnitt:

- im Waldbestand [%] - 39,80%
- in der Dichte des Flussnetzes [km/km<sup>2</sup>] - 2,07
- im prozentualen Anteil der Fläche mit stehendem Wasser in der Fläche der Gemeinde [%] - 1,96%

### Gemeinde Kowary:

- ✓ Bewaldete Fläche – 24,04 km<sup>2</sup>, davon:
  - Laubwälder – 6,96 km<sup>2</sup>
  - Nadelwälder – 14,61 km<sup>2</sup>
  - Mischwälder – 2,47 km<sup>2</sup>
- ✓ Waldfläche – 64,3% der Gemeindefläche
- ✓ Länge des Flussnetzes nach der Hydrographischen Karte Polens (Flussreihe 1-9) – 28,58 km / (+unmarkierte Flüsse) – 69,46 km
- ✓ Dichte des Flussnetzes:  
0,76 km/km<sup>2</sup> / 1,86 km/km<sup>2</sup>
- ✓ prozentualer Anteil der Fläche mit stehendem Wasser in der Fläche der Gemeinde:  
Fläche der Seen nach der Hydrographischen Karte Polens – 0,13 km<sup>2</sup>  
Fläche der Seen – 0,34% der Gemeindefläche



Datenquelle:

**Topografische Objektdatenbank**

- Feuchtgebiete
- Schlif-Reet
- permanentes Wasser, Wasserstand = 0
- Abflusslose Vertiefungen - generiert aus einem 25x25m großen numerischen Geländeemodell mit Hilfe des Programms ArchHydroTools2

**Corine Land Cover 2018**

- Binnensümpfe
- Torfgebiete

**Räumliches Informationssystem über Feuchtgebiete in Polen, 2006**

- Feuchtgebiete

Water and Wetness, ein thematisches Produkt, das das Vorkommen von Wasser und Feuchtgebieten von 2012 bis 2018 zeigt, EEA – Copernicus:

- temporäres Wasser
- permanentes Feuchtigkeit
- temporäre Feuchtigkeit