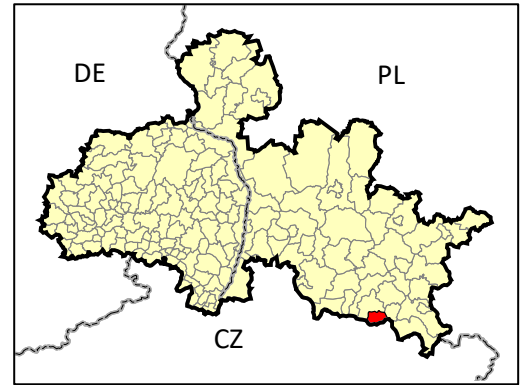


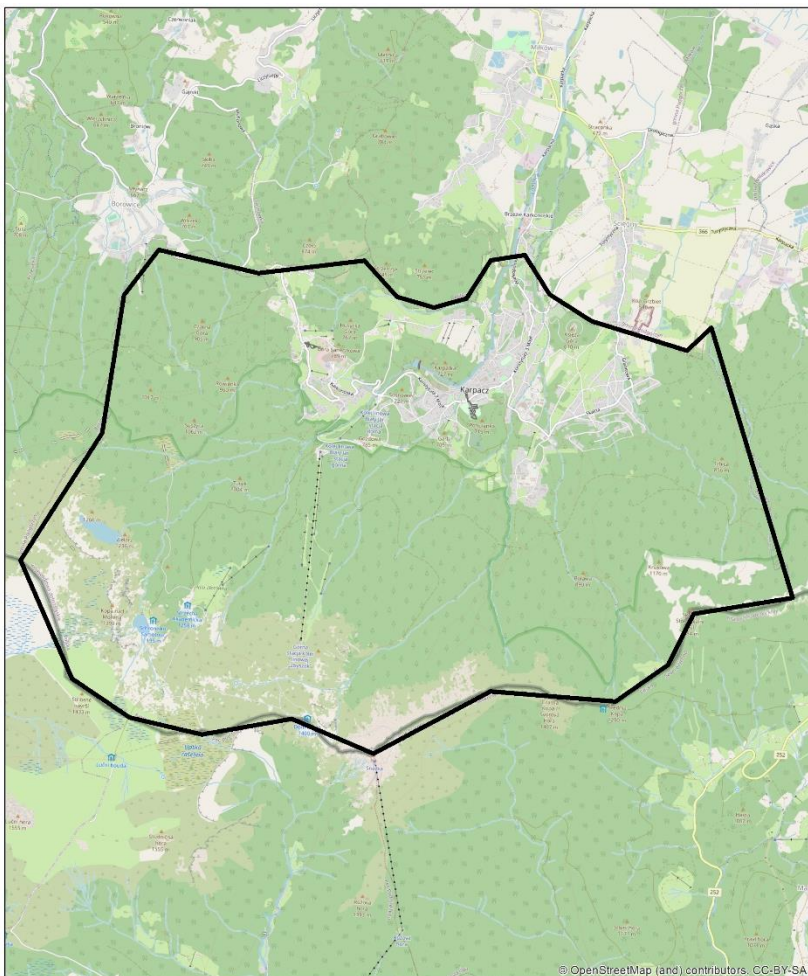
# RETENTIONS-KARTE

## Gemeinde

## KARPACZ



- ✓ städtische Gemeinde, Sitz der Gemeinde – Karpacz
- ✓ Landkreis jeleniogórski, Woiwodschaft dolnośląskie
- ✓ Fläche – 37,99 km<sup>2</sup>
- ✓ Einwohner – 4367 Menschen



źródło: OpenStreetMap

### Fördergebiet - Durchschnitt:

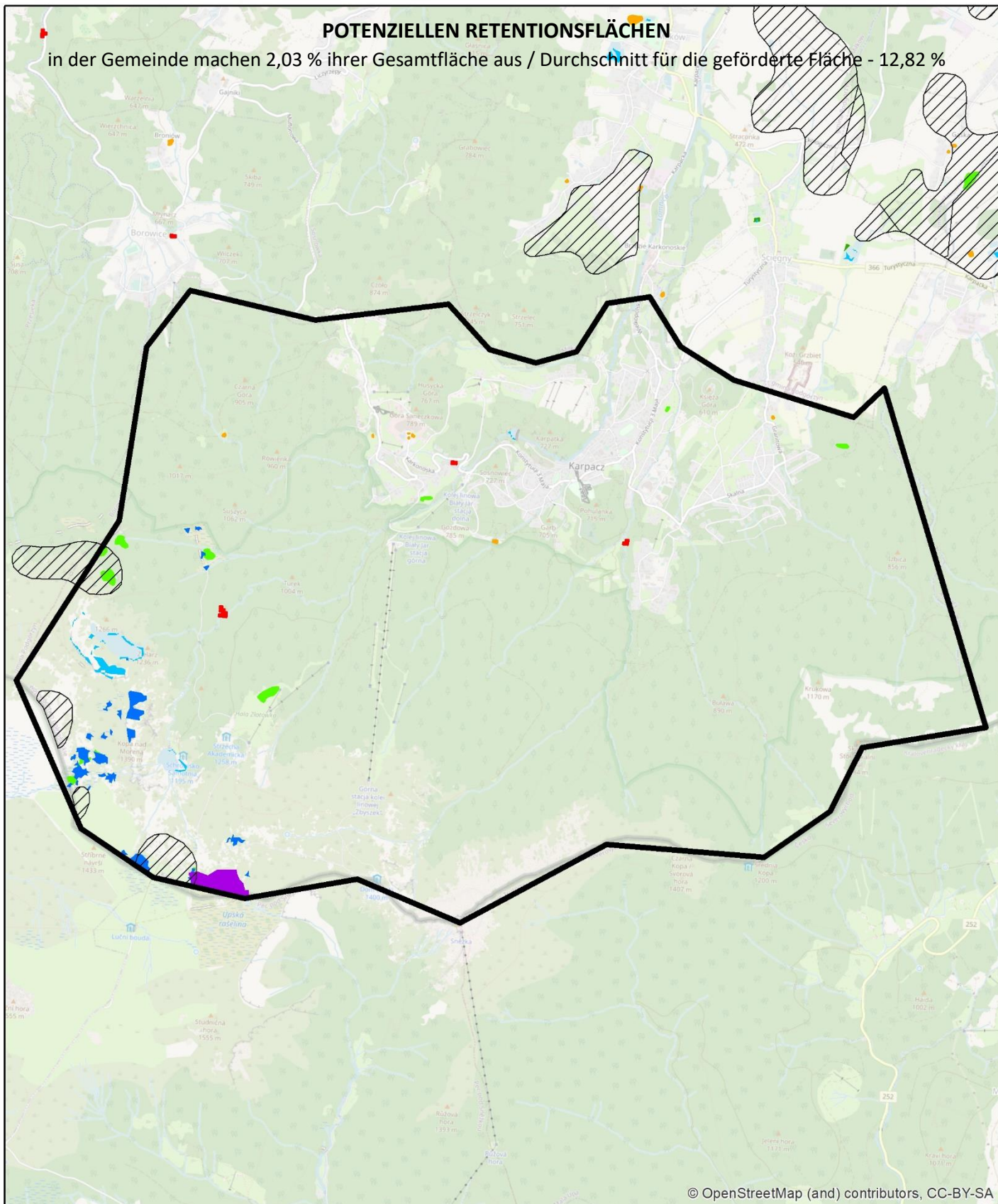
- im Waldbestand [%] - 39,80%
- in der Dichte des Flussnetzes [km/km<sup>2</sup>] - 2,07
- im prozentualen Anteil der Fläche mit stehendem Wasser in der Fläche der Gemeinde [%] - 1,96%

### Gemeinde Karpacz:

- ✓ Bewaldete Fläche – 24,78 km<sup>2</sup>, davon:
  - Laubwälder – 0,67 km<sup>2</sup>
  - Nadelwälder – 20,94 km<sup>2</sup>
  - Mischwälder – 3,17 km<sup>2</sup>
- ✓ Waldfläche – 65,2% der Gemeindefläche
- ✓ Länge des Flussnetzes nach der Hydrographischen Karte Polens (Flussreihe 1-9) – 46,87 km / (+unmarkierte Flüsse) – 70,07 km
- ✓ Dichte des Flussnetzes:  
1,23 km/km<sup>2</sup> / 1,84 km/km<sup>2</sup>
- ✓ prozentualer Anteil der Fläche mit stehendem Wasser in der Fläche der Gemeinde:  
Fläche der Seen nach der Hydrographischen Karte Polens – 0,12 km<sup>2</sup>  
Fläche der Seen – 0,33% der Gemeindefläche

## POTENZIELLEN RETENTIONSFLÄCHEN

in der Gemeinde machen 2,03 % ihrer Gesamtfläche aus / Durchschnitt für die geförderte Fläche - 12,82 %



© OpenStreetMap (and) contributors, CC-BY-SA

Datenquelle:

### Topografische Objektdatenbank

- Feuchtgebiete
- Schlif-Reet
- permanentes Wasser, Wasserstand = 0
- Abflusslose Vertiefungen - generiert aus einem 25x25m großen numerischen Geländeemodell mit Hilfe des Programms ArchHydroTools2

### Corine Land Cover 2018

- Binnensümpfe
- Torfgebiete

### Räumliches Informationssystem über Feuchtgebiete in Polen, 2006

- Feuchtgebiete

Water and Wetness, ein thematisches Produkt, das das Vorkommen von Wasser und Feuchtgebieten von 2012 bis 2018 zeigt, EEA – Copernicus:

- temporäres Wasser
- permanente Feuchtigkeit
- temporäre Feuchtigkeit