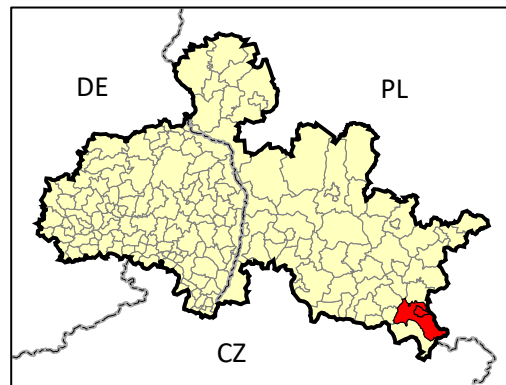


RETENTIONS-KARTE

Gemeinde

KAMIENNA GÓRA



✓ städtische Gemeinde, Sitz der Gemeinde – Kamienna Góra

- ✓ Landkreis kamiennogórski, Woiwodschaft dolnośląskie
- ✓ Fläche – 17,8 km²
- ✓ Einwohner – 18235 Menschen

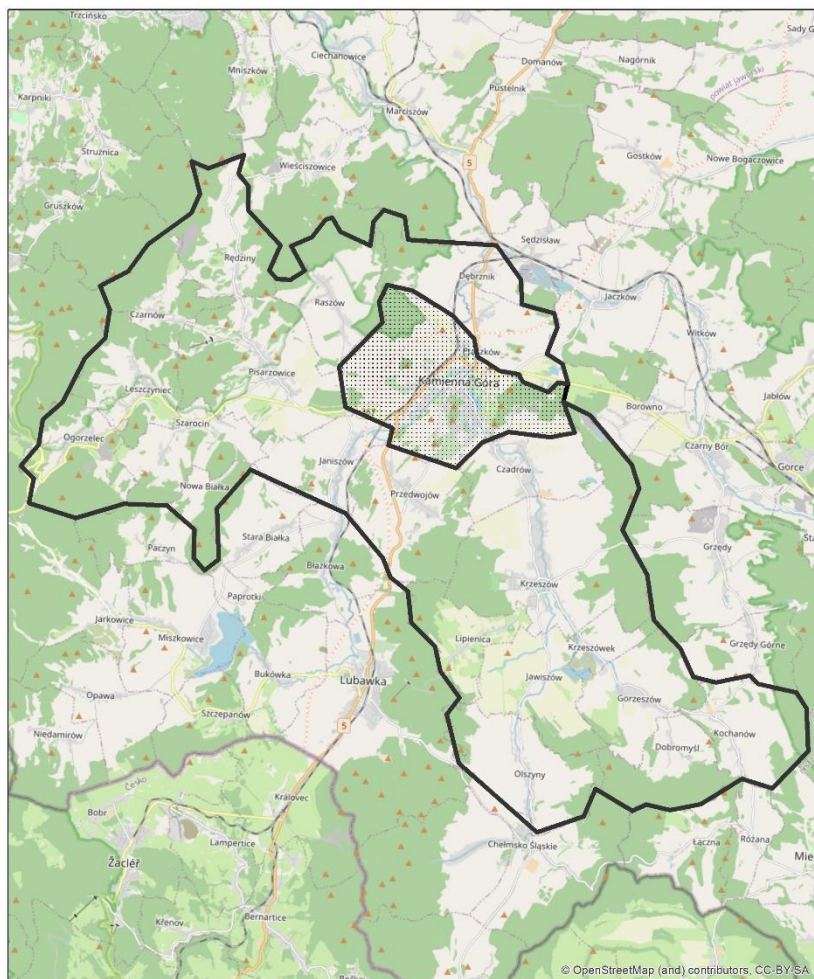


✓ ländliche Gemeinde, Sitz der Gemeinde – Kamienna Góra

- ✓ Landkreis kamiennogórski, Woiwodschaft dolnośląskie
- ✓ Fläche – 158,44 km²
- ✓ Einwohner – 8949 Menschen
- ✓ andere Städte – Czadrów, Czarnów, Dębrznik, Dobromyśl, Gorzeszów, Janiszów, Jawiszów, Kochanów, Krzeszów, Krzeszówek, Leszczyniec, Lipienica, Nowa Białka, Ogorzelec, Olszyny, Pisarzowice, Przedwojów, Ptaszków, Raszów, Rędziny, Szarocin

Fördergebiet - Durchschnitt:

- im Waldbestand [%] - 39,80%
- in der Dichte des Flussnetzes [km/km²] - 2,07
- im prozentualen Anteil der Fläche mit stehendem Wasser in der Fläche der Gemeinde [%] - 1,96%



źródło: OpenStreetMap

städtische Gemeinde Kamienna Góra

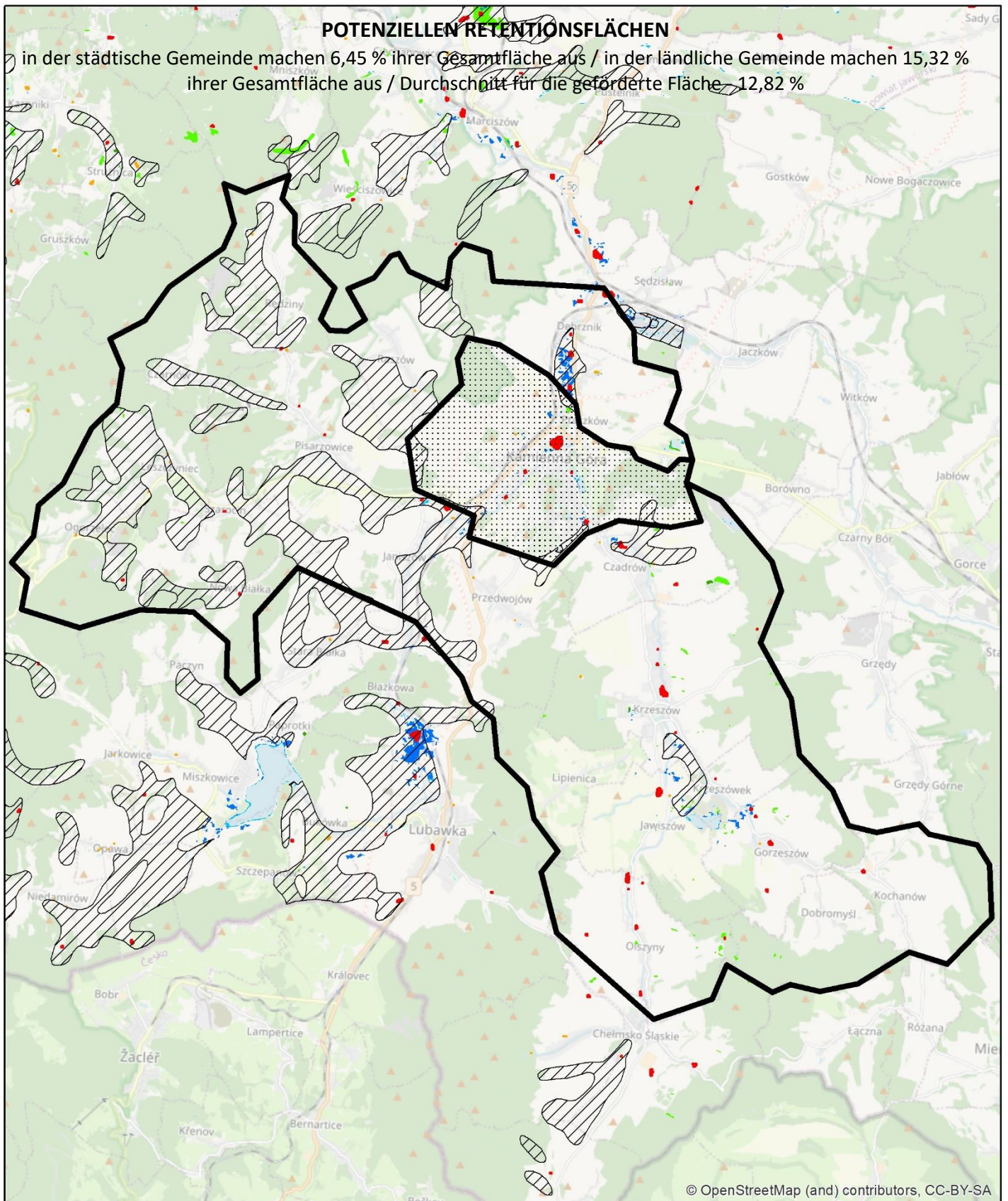
- ✓ Bewaldete Fläche – 3,57 km² (20,1% der Gemeindefläche), davon:
 - Laubwälder – 0,8 km²
 - Nadelwälder – 0,0 km²
 - Mischwälder – 2,77 km²
- ✓ Länge des Flussnetzes nach der Hydrographischen Karte Polens (Flussreihe 1-9) – 9,35 km / (+unmarkierte Flüsse) – 32,33 km
- ✓ Dichte des Flussnetzes: 0,53 km/km² / 1,82 km/km²
- ✓ prozentualer Anteil der Fläche mit stehendem Wasser in der Fläche der Gemeinde:
 - Fläche der Seen nach der Hydrographischen Karte Polens – 0,14 km²
 - Fläche der Seen – 0,78% der Gemeindefläche

ländliche Gemeinde Kamienna Góra

- ✓ Bewaldete Fläche – 48,92 km² (30,9% der Gemeindefläche), davon:
 - Laubwälder – 3,04 km²
 - Nadelwälder – 33,76 km²
 - Mischwälder – 12,12 km²
- ✓ Länge des Flussnetzes nach der Hydrographischen Karte Polens (Flussreihe 1-9) – 97,19 km / (+unmarkierte Flüsse) – 420,55 km
- ✓ Dichte des Flussnetzes: 0,61 km/km² / 2,65 km/km²
- ✓ prozentualer Anteil der Fläche mit stehendem Wasser in der Fläche der Gemeinde:
 - Fläche der Seen nach der Hydrographischen Karte Polens – 0,51 km²
 - Fläche der Seen – 0,32% der Gemeindefläche

POTENZIELLEN RETENTIONSFLÄCHEN

in der städtische Gemeinde machen 6,45 % ihrer Gesamtfläche aus / in der ländliche Gemeinde machen 15,32 % ihrer Gesamtfläche aus / Durchschnitt für die geforderte Fläche 12,82 %



© OpenStreetMap (and) contributors, CC-BY-SA

Datenquelle:

Topografische Objektdatenbank

- Feuchtgebiete
- Schlif-Reet
- permanentes Wasser, Wasserstand = 0
- Abflusslose Vertiefungen - generiert aus einem 25x25m großen numerischen Geländeemodell mit Hilfe des Programms ArchHydroTools2

Corine Land Cover 2018

- Binnensümpfe
- Torfgebiete

Räumliches Informationssystem über Feuchtgebiete in Polen, 2006

- Feuchtgebiete

Water and Wetness, ein thematisches Produkt, das das Vorkommen von Wasser und Feuchtgebieten von 2012 bis 2018 zeigt, EEA – Copernicus:

- temporäres Wasser
- permanente Feuchtigkeit
- temporäre Feuchtigkeit