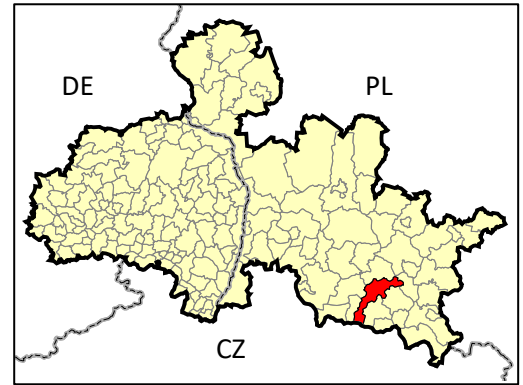


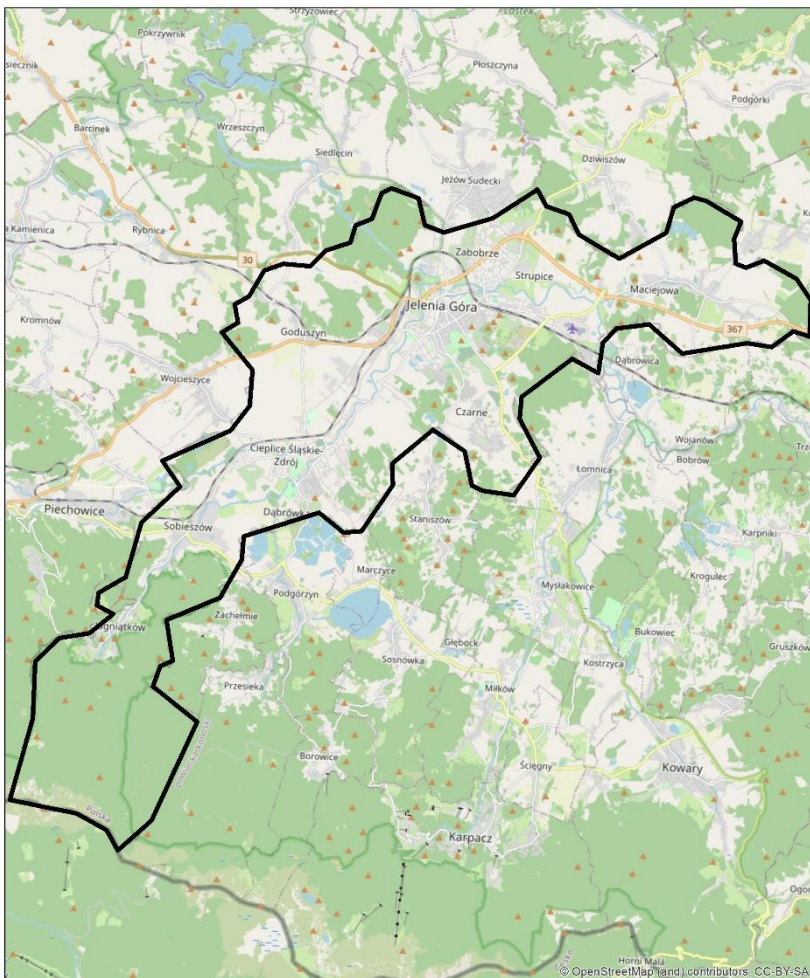
# RETENTIONS-KARTE

## Gemeinde

## m. JELENIA GÓRA



- ✓ städtische Gemeinde, Sitz der Gemeinde – Jelenia Góra
- ✓ Landkreis Jelenia Góra, Woiwodschaft dolnośląskie
- ✓ Fläche – 108,97km<sup>2</sup>
- ✓ Einwohner – 77366 Menschen



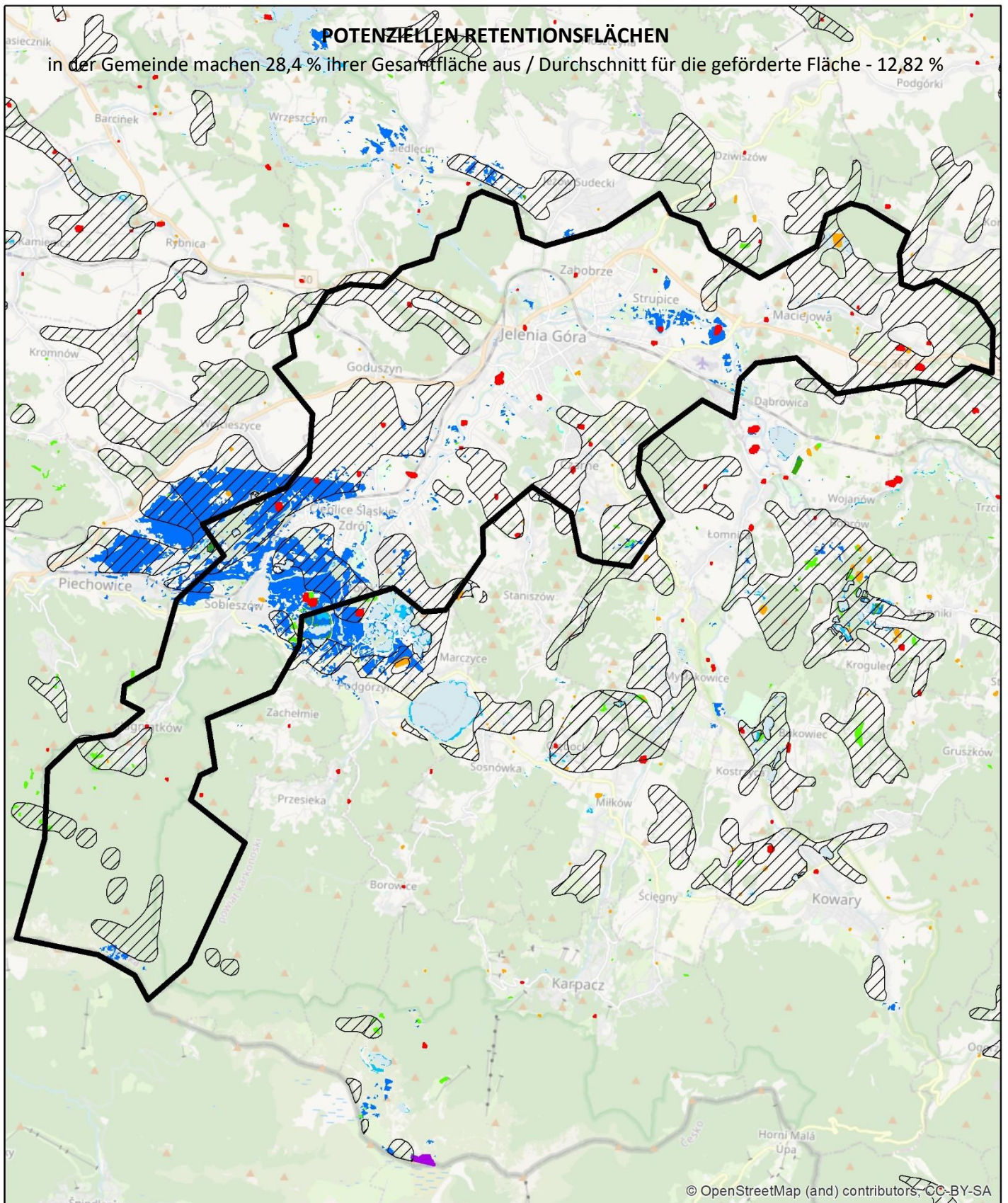
źródło: OpenStreetMap

### Fördergebiet - Durchschnitt:

- im Waldbestand [%] - 39,80%
- in der Dichte des Flussnetzes [km/km<sup>2</sup>] - 2,07
- im prozentualen Anteil der Fläche mit stehendem Wasser in der Fläche der Gemeinde [%] - 1,96%

### Gemeinde m. Jelenia Góra:

- ✓ Bewaldete Fläche – 33,98 km<sup>2</sup>, davon:
  - Laubwälder – 8,84 km<sup>2</sup>
  - Nadelwälder – 13,02 km<sup>2</sup>
  - Mischwälder – 12,12 km<sup>2</sup>
- ✓ Waldfläche – 31,2% der Gemeindefläche
- ✓ Länge des Flussnetzes nach der Hydrographischen Karte Polens (Flussreihe 1-9) – 88,74 km / (+unmarkierte Flüsse) – 286,92 km
- ✓ Dichte des Flussnetzes:  
0,81 km/km<sup>2</sup> / 2,63 km/km<sup>2</sup>
- ✓ prozentualer Anteil der Fläche mit stehendem Wasser in der Fläche der Gemeinde:  
Fläche der Seen nach der Hydrographischen Karte Polens – 0,74 km<sup>2</sup>  
Fläche der Seen – 0,68% der Gemeindefläche



Datenquelle:

#### Topografische Objektdatenbank

- Feuchtgebiete
- Schlif-Reet
- permanentes Wasser, Wasserstand = 0
- Abflusslose Vertiefungen - generiert aus einem 25x25m großen numerischen Geländeemodell mit Hilfe des Programms ArchHydroTools2

#### Corine Land Cover 2018

- Binnensümpfe
- Torfgebiete

#### Räumliches Informationssystem über Feuchtgebiete in Polen, 2006

- Feuchtgebiete

Water and Wetness, ein thematisches Produkt, das das Vorkommen von Wasser und Feuchtgebieten von 2012 bis 2018 zeigt, EEA – Copernicus:

- temporäres Wasser
- permanente Feuchtigkeit
- temporäre Feuchtigkeit