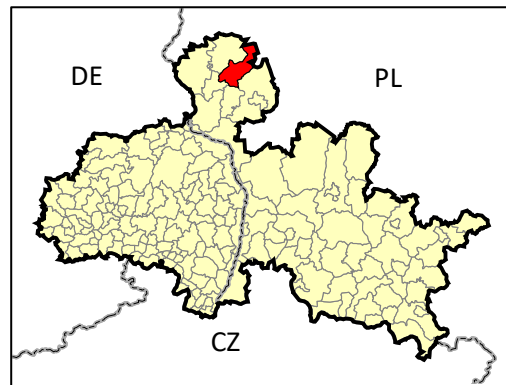


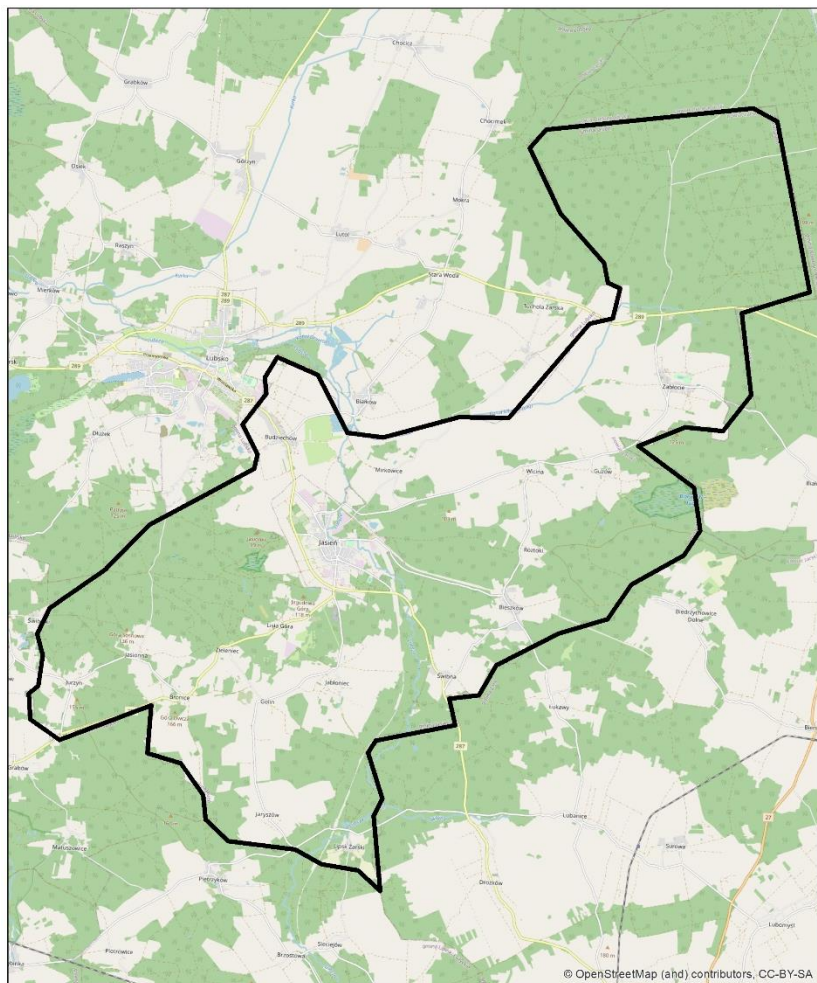
# RETENTIONS-KARTE

## Gemeinde

## JASIEŃ



- ✓ Stadt-Land-Gemeinde, Sitz der Gemeinde – Jasień
- ✓ Landkreis żarski, Woiwodschaft lubuskie
- ✓ Fläche – 126,96 km<sup>2</sup>
- ✓ Einwohner – 6867 Menschen
- ✓ andere Städte – Bieszków, Budziechów, Bronice, Golin, Guzów, Jabłonec, Jaryszów, Jasionna, Jurzyn, Lisia Góra, Lipsk Żarski, Mirkowice, Roztoki, Świbna, Wicina, Zabłocie, Zieleniec



źródło: OpenStreetMap

### Fördergebiet - Durchschnitt:

- im Waldbestand [%] - 39,80%
- in der Dichte des Flussnetzes [km/km<sup>2</sup>] - 2,07
- im prozentualen Anteil der Fläche mit stehendem Wasser in der Fläche der Gemeinde [%] - 1,96%

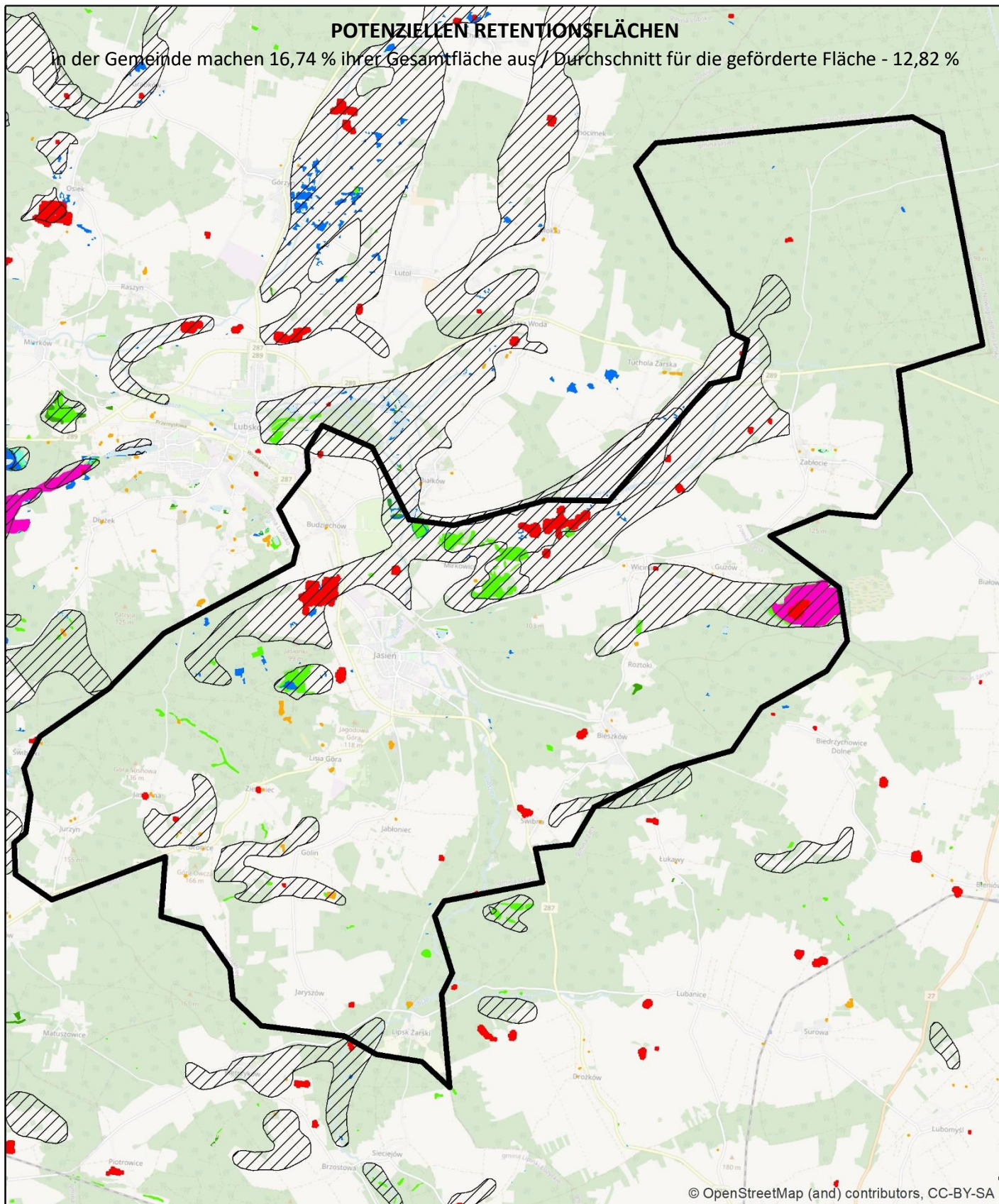
### Gemeinde Jasień:

- ✓ Bewaldete Fläche – 73,26 km<sup>2</sup>, davon:
  - Laubwälder – 3,38 km<sup>2</sup>
  - Nadelwälder – 53,4 km<sup>2</sup>
  - Mischwälder – 16,48 km<sup>2</sup>
- ✓ Waldfläche – 57,7% der Gemeindefläche
- ✓ Länge des Flussnetzes nach der Hydrographischen Karte Polens (Flussreihe 1-9) – 63,6 km / (+unmarkierte Flüsse) – 316,8 km
- ✓ Dichte des Flussnetzes:  
0,5 km/km<sup>2</sup> / 2,5 km/km<sup>2</sup>
- ✓ prozentualer Anteil der Fläche mit stehendem Wasser in der Fläche der Gemeinde:  
Fläche der Seen nach der Hydrographischen Karte Polens – 0,22 km<sup>2</sup>  
Fläche der Seen – 0,17% der Gemeindefläche



## POTENZIELLEN RETENTIONSFLÄCHEN

In der Gemeinde machen 16,74 % ihrer Gesamtfläche aus / Durchschnitt für die geförderte Fläche - 12,82 %



© OpenStreetMap (and) contributors, CC-BY-SA

Datenquelle:

Topografische Objektdatenbank

- Feuchtgebiete
- Schilf-Reet
- permanentes Wasser, Wasserstand = 0
- Abflusslose Vertiefungen - generiert aus einem 25x25m großen numerischen Geländeemodell mit Hilfe des Programms ArchHydroTools2

Corine Land Cover 2018

- Binnensümpfe
- Torfgebiete

Räumliches Informationssystem über Feuchtgebiete in Polen, 2006

- Feuchtgebiete

Water and Wetness, ein thematisches Produkt, das das Vorkommen von Wasser und Feuchtgebieten von 2012 bis 2018 zeigt, EEA – Copernicus:

- temporäres Wasser
- permanente Feuchtigkeit
- temporäre Feuchtigkeit