

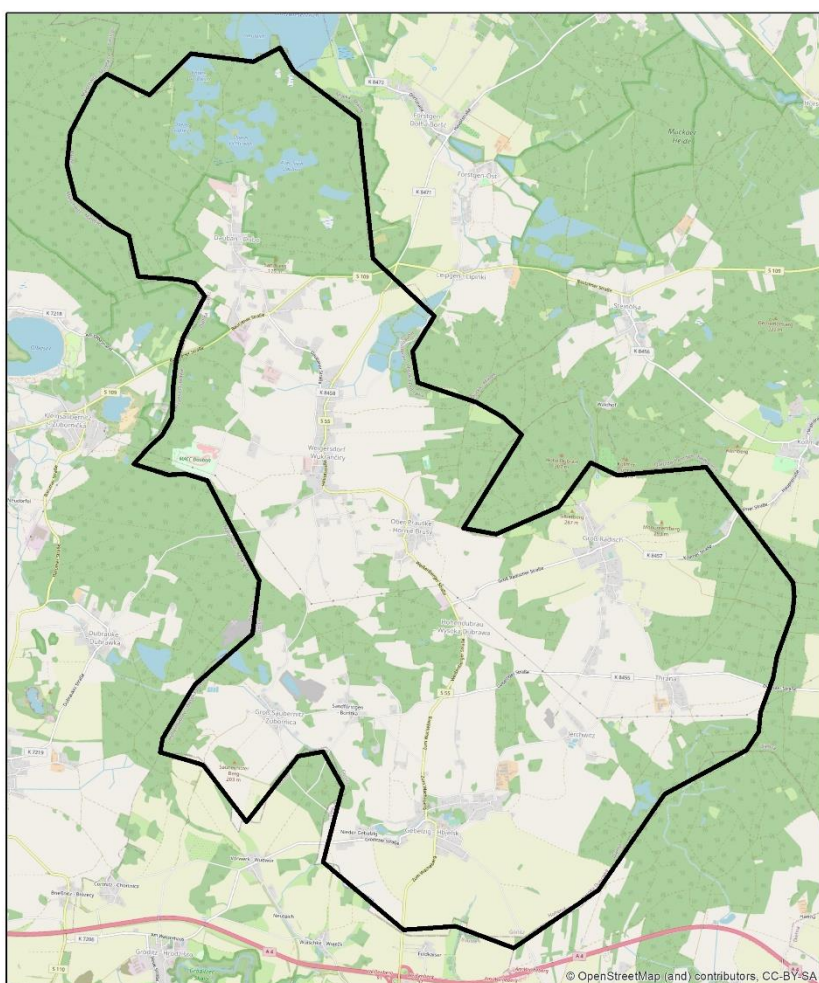
KARTA RETENCJI

gmina

HOHENDUBRAU



- ✓ siedziba gminy – Hohendubrau
- ✓ powiat Görlitz, kraj związkowy Saksonia, okręg administracyjny Drezno
- ✓ powierzchnia – 45,6 km²
- ✓ liczba ludności – 2014 osób



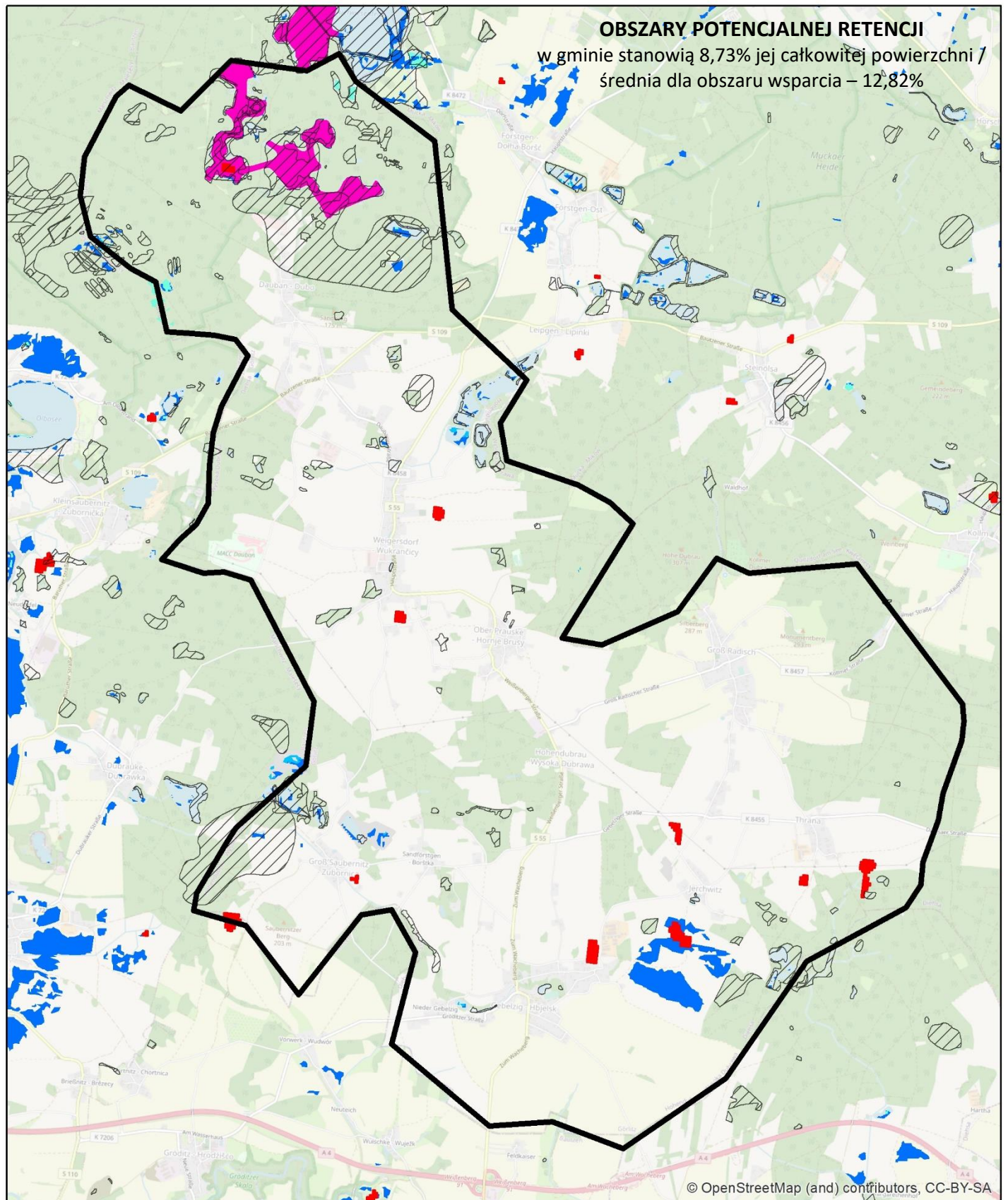
źródło: OpenStreetMap

Obszar wsparcia- średnia:

- lesistość [%] - 39,80%
- gęstość sieci rzecznej [km/km²] - 2,07
- udział powierzchni wód stojących w powierzchni gminy [%] - 1,96%

Gmina Hohendubrau:

- ✓ powierzchnia lasów – 18,02 km², w tym:
 - liściaste – 2,47 km²
 - iglaste – 14,66 km²
 - mieszane – 0,89 km²
- ✓ powierzchnia lasów – 39,5% powierzchni gminy
- ✓ długość sieci rzecznej (dane z <https://www.wasser.sachsen.de>):
20,18 km (rzeki z nazwą)/ 106,04 km (wszystkie rzeki)
- ✓ gęstość sieci rzecznej:
0,44 km/km² / 2,33 km/km²
- ✓ % udział wód stojących w powierzchni gminy (dane z <https://www.wasser.sachsen.de>):
powierzchnia jezior – 0,71 km²
powierzchnia jezior – 1,56% powierzchni gminy



źródła danych:

Corine Land Cover 2018

- Bagna śródlądowe
- Torfowiska
- zagłębienia bezodpływowe, wygenerowane na podstawie DTM 25 m w programie ArchHydroTools

Zasięgi mokradeł z Saksońskiego systemu informacji o torfowiskach i organicznych mokradłach SIMON, 2011

- Mokradła wg SIMON

Water and wetness - produkt tematyczny przedstawiający występowanie wody i obszarów wilgotnych w latach 2012-2018, EEA - Copernicus

- woda okresowa
- wilgotność stała
- wilgotność okresowa