

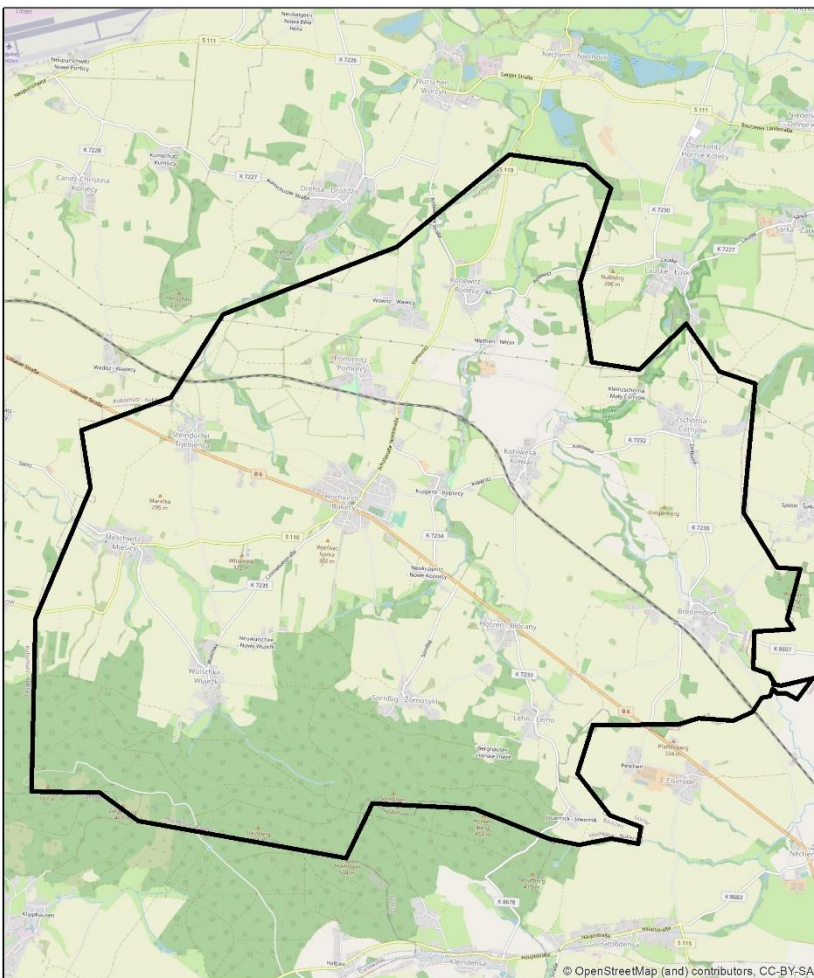
RETENTIONS-KARTE

Gemeinde

HOCHKIRCH



- ✓ Sitz der Gemeinde – Hochkirch
- ✓ Landkreis Bautzen, Land Sachsen, Regierungsbezirk Dresden
- ✓ Fläche – 41,6 km²
- ✓ Einwohner – 2420 Menschen



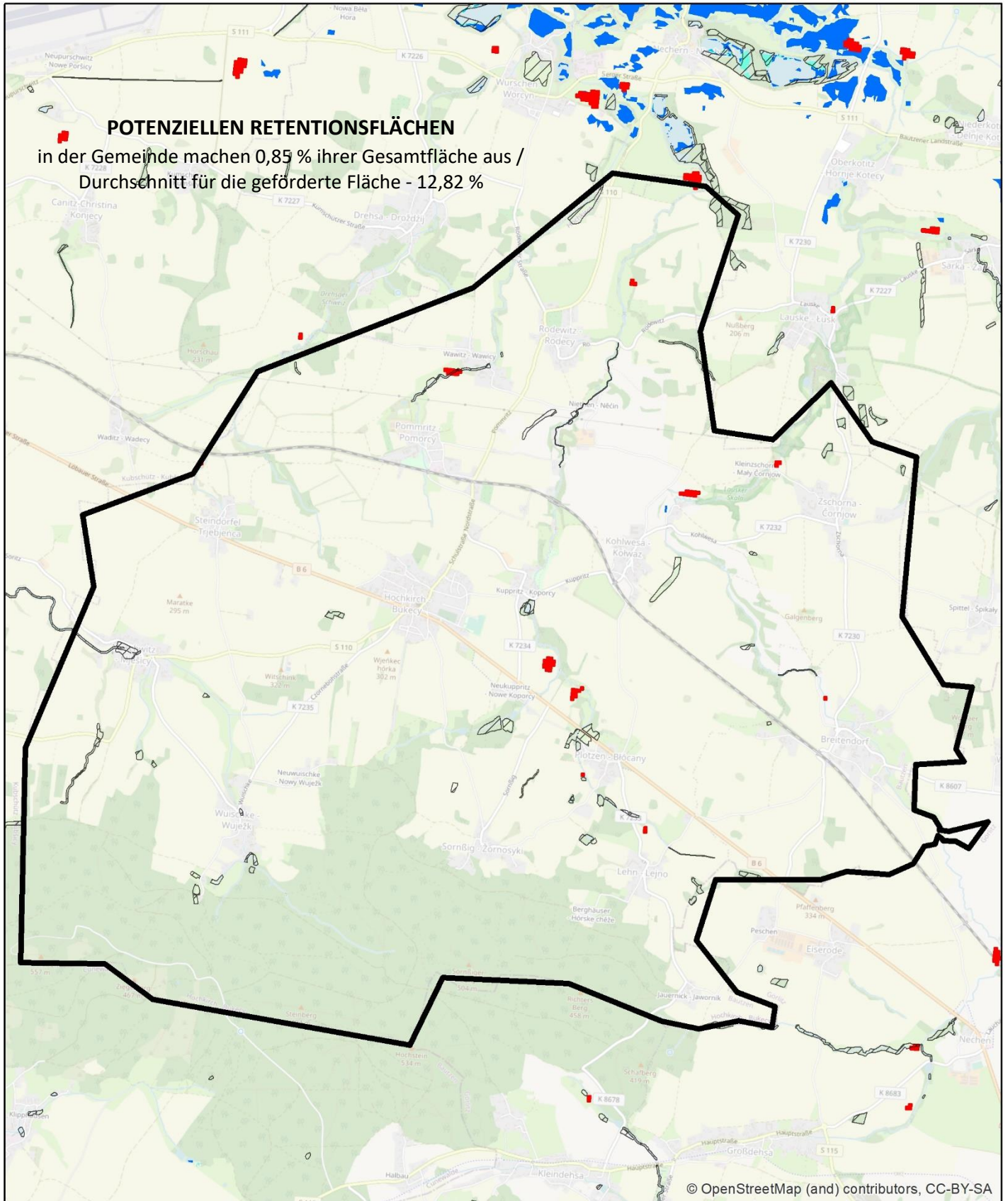
źródło: OpenStreetMap

Fördergebiet - Durchschnitt:

- im Waldbestand [%] - 39,80%
- in der Dichte des Flussnetzes [km/km²] - 2,07
- im prozentualen Anteil der Fläche mit stehendem Wasser in der Fläche der Gemeinde [%] - 1,96%

Gemeinde Hochkirch:

- ✓ Bewaldete Fläche – 8,56 km², davon:
 - Laubwälder – 1,21 km²
 - Nadelwälder – 5,76 km²
 - Mischwälder – 1,59 km²
- ✓ Waldfläche – 20,6% der Gemeindefläche
- ✓ Länge des Flussnetzes (Daten von <https://www.wasser.sachsen.de>) – 33,85 km (Fluss mit Namen)/ – 75,68 km (alle Flüsse)
- ✓ Dichte des Flussnetzes:
0,81 km/km² / 1,82 km/km²
- ✓ prozentualer Anteil der Fläche mit stehendem Wasser in der Fläche der Gemeinde (Daten von <https://www.wasser.sachsen.de>):
Fläche der Seen – 0,03 km²
Fläche der Seen – 0,07% der Gemeindefläche



POTENZIELLEN RETENTIONSFLÄCHEN
 in der Gemeinde machen 0,85 % ihrer Gesamtfläche aus /
 Durchschnitt für die geförderte Fläche - 12,82 %

© OpenStreetMap (and) contributors, CC-BY-SA

Datenquelle:

Corine Land Cover 2018

- Binnensümpfe
- Torfgebiete
- Abflusslose Vertiefungen - generiert aus einem 25x25m großen numerischen Geländemodell mit Hilfe des Programms ArchHydroTools2

Informationssystem zur Lage und Verteilung von Mooren und anderen ökosystemarisch definierten Feuchtgebieten, SIMON 2011

- Feuchtgebiete

Water and Wetness, ein thematisches Produkt, das das Vorkommen von Wasser und Feuchtgebieten von 2012 bis 2018 zeigt, EEA – Copernicus:

- temporäres Wasser
- permanente Feuchtigkeit
- temporäre Feuchtigkeit