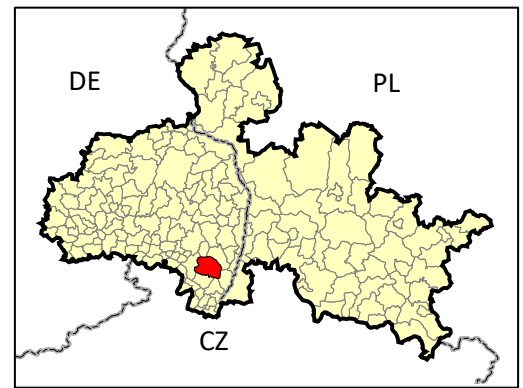


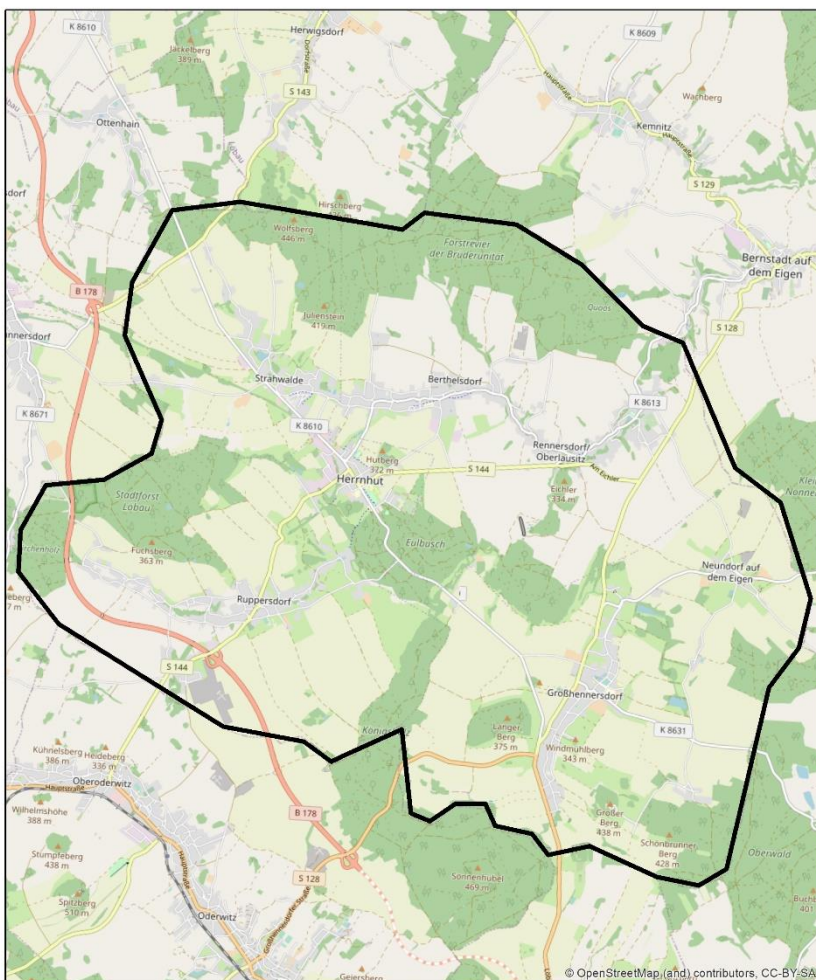
RETENTIONS-KARTE

Gemeinde

HERRNHUT



- ✓ Sitz der Gemeinde – Herrnhut
- ✓ Landkreis Görlitz, Land Sachsen, Regierungsbezirk Dresden
- ✓ Fläche – 74,0 km²
- ✓ Einwohner – 6325 Menschen



źródło: OpenStreetMap

Fördergebiet - Durchschnitt:

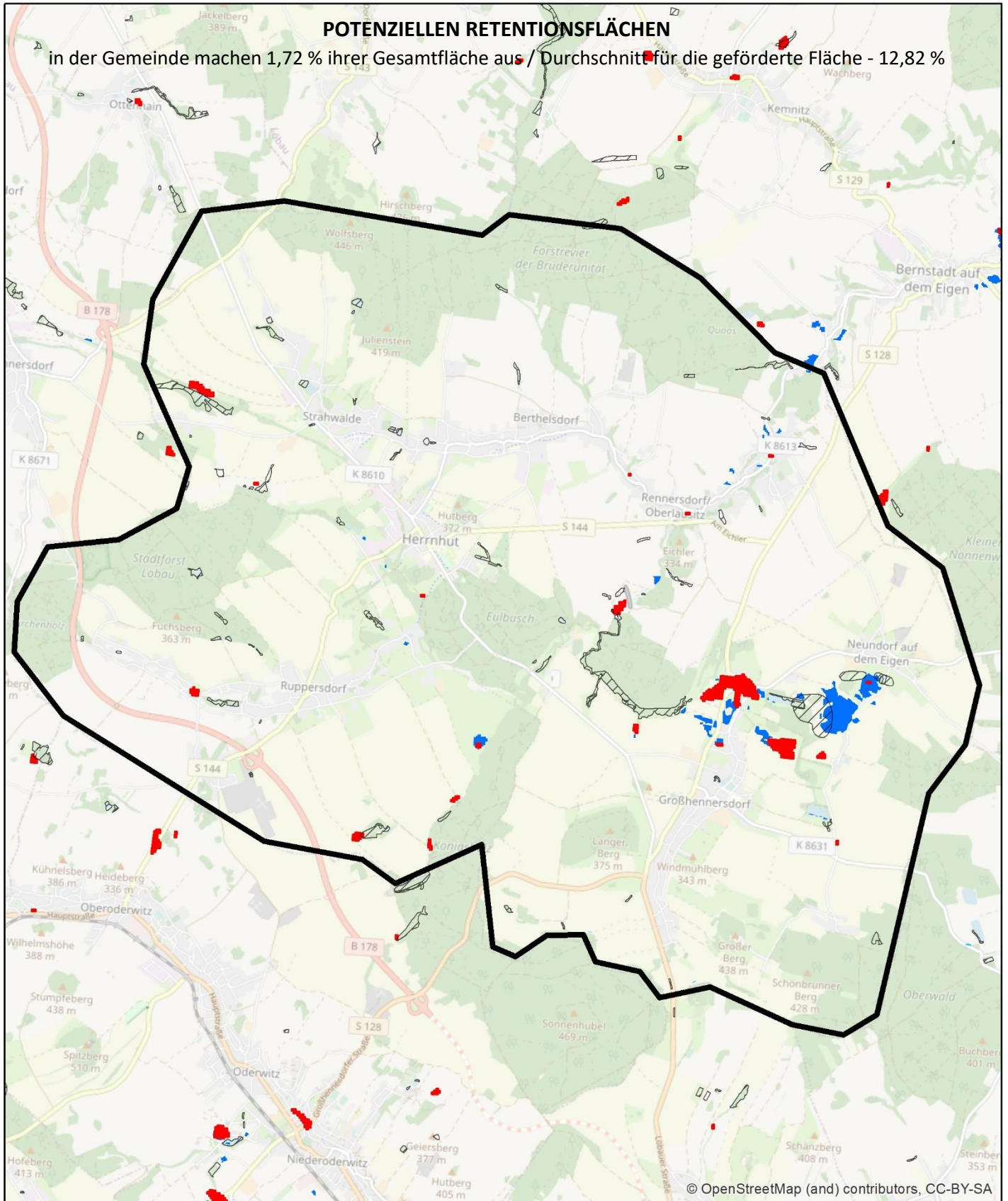
- im Waldbestand [%] - 39,80%
- in der Dichte des Flussnetzes [km/km²] - 2,07
- im prozentualen Anteil der Fläche mit stehendem Wasser in der Fläche der Gemeinde [%] - 1,96%

Gemeinde Herrnhut:

- ✓ Bewaldete Fläche – 17,30 km², davon:
 - Laubwälder – 1,88 km²
 - Nadelwälder – 14,70 km²
 - Mischwälder – 0,72 km²
- ✓ Waldfläche – 23,4% der Gemeindefläche
- ✓ Länge des Flussnetzes (Daten von <https://www.wasser.sachsen.de>) – 66,62 km (Fluss mit Namen)/ – 117,56 km (alle Flüsse)
- ✓ Dichte des Flussnetzes: 0,90 km/km² / 1,59 km/km²
- ✓ prozentualer Anteil der Fläche mit stehendem Wasser in der Fläche der Gemeinde (Daten von <https://www.wasser.sachsen.de>):
 - Fläche der Seen – 0,16 km²
 - Fläche der Seen – 0,22% der Gemeindefläche

POTENZIELLEN RETENTIONSFLÄCHEN

in der Gemeinde machen 1,72 % ihrer Gesamtfläche aus / Durchschnitt für die geförderte Fläche - 12,82 %



© OpenStreetMap (and) contributors, CC-BY-SA

Datenquelle:

Corine Land Cover 2018

- Binnensümpfe
- Torfgebiete
- Abflusslose Vertiefungen - generiert aus einem 25x25m großen numerischen Geländemodell mit Hilfe des Programms ArchHydroTools2

Informationssystem zur Lage und Verteilung von Mooren und anderen ökosystemarisch definierten Feuchtgebieten, SIMON 2011

- Feuchtgebiete

Water and Wetness, ein thematisches Produkt, das das Vorkommen von Wasser und Feuchtgebieten von 2012 bis 2018 zeigt, EEA – Copernicus:

- temporäres Wasser
- permanentes Feuchtgebiet
- temporäre Feuchtgebiet