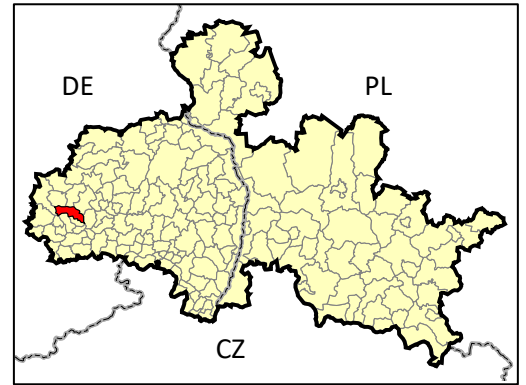


# KARTA RETENCJI

gmina

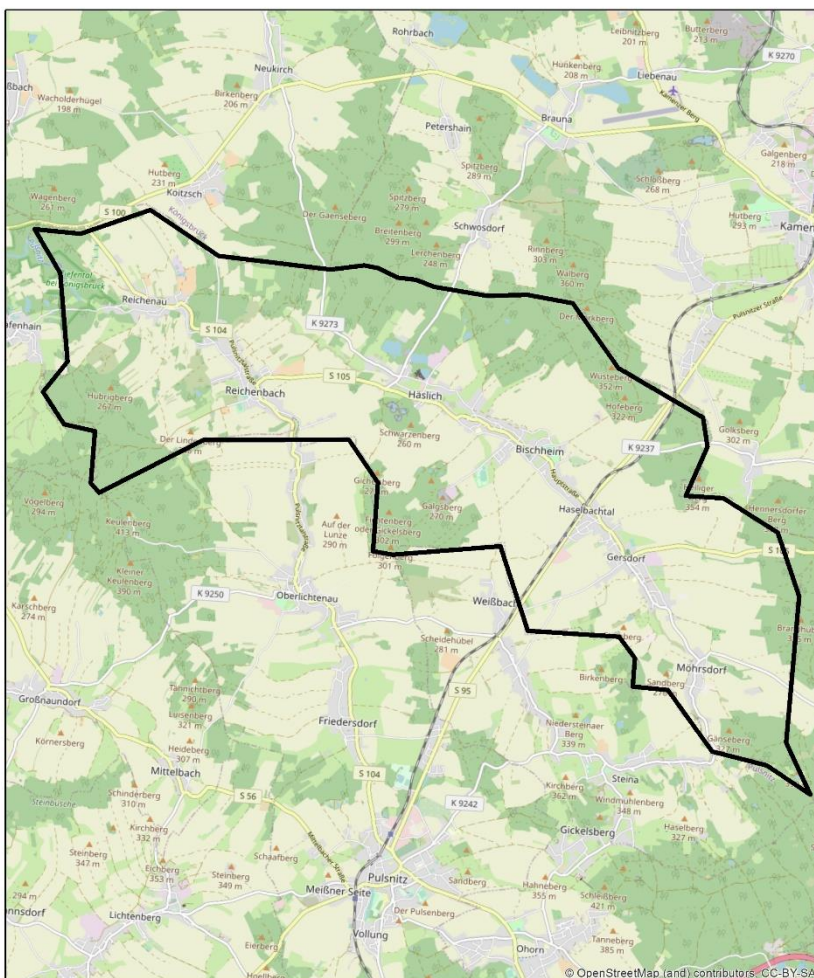
## HASELBACHTAL



- ✓ siedziba gminy – Haselbachtal
- ✓ powiat Budziszyn, kraj związkowy Saksonia
- ✓ powierzchnia – 37,4 km<sup>2</sup>
- ✓ liczba ludności – 4208 osób

### Obszar wsparcia- średnia:

- lesistość [%] - 39,80%
- gęstość sieci rzecznej [km/km<sup>2</sup>] - 2,07
- udział powierzchni wód stojących w powierzchni gminy [%] - 1,96%

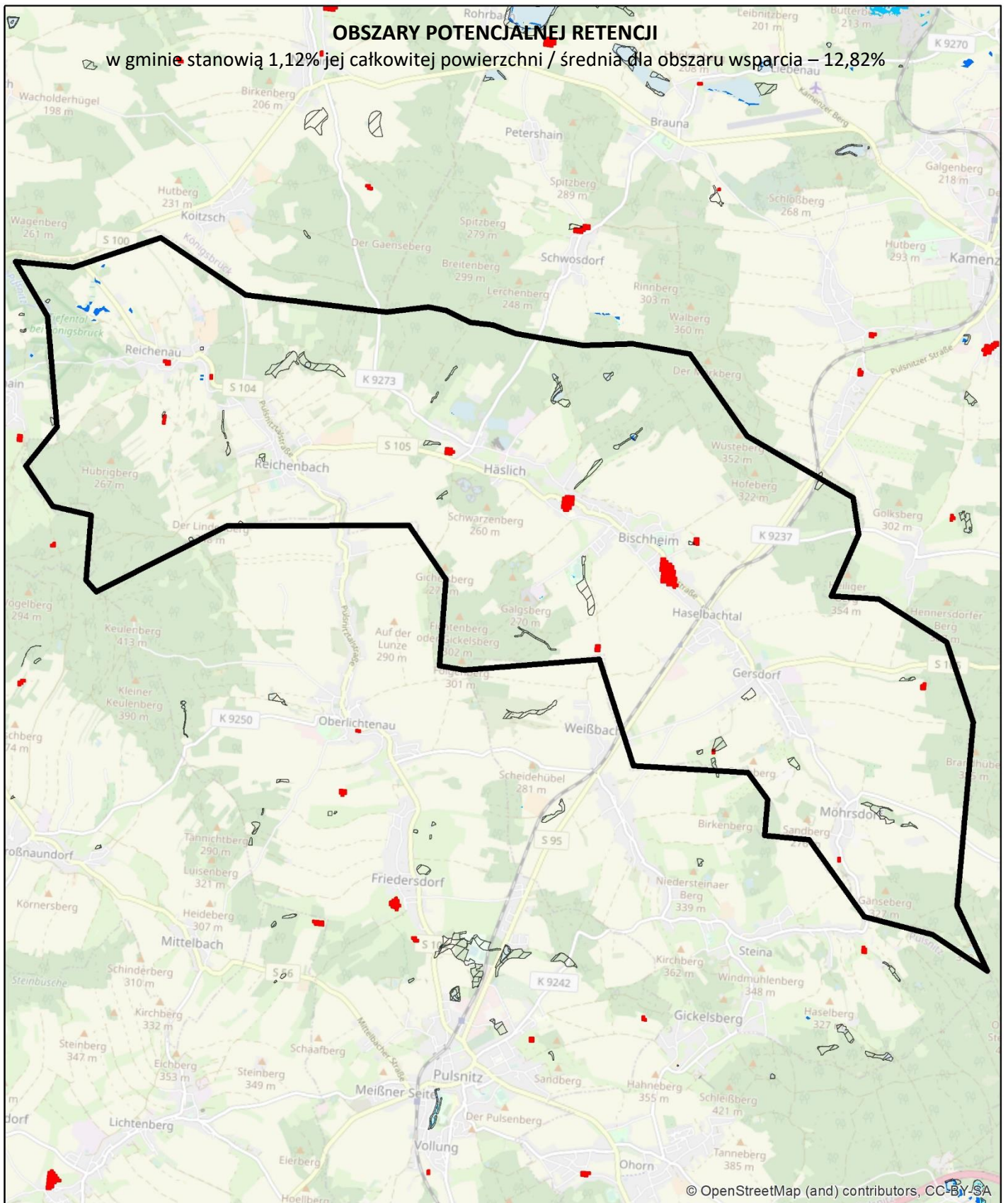


źródło: OpenStreetMap

### Gmina Haselbachtal:

- ✓ powierzchnia lasów – 12,54 km<sup>2</sup>, w tym:
  - liściaste – 0,53 km<sup>2</sup>
  - iglaste – 9,93 km<sup>2</sup>
  - mieszane – 2,08 km<sup>2</sup>
- ✓ powierzchnia lasów – 33,5% powierzchni gminy
- ✓ długość sieci rzecznej (dane z <https://www.wasser.sachsen.de>): 31,08 km (rzeki z nazwą)/ 63,26 km (wszystkie rzeki)
- ✓ gęstość sieci rzecznej: 0,83 km/km<sup>2</sup> / 1,69 km/km<sup>2</sup>
- ✓ % udział wód stojących w powierzchni gminy (dane z <https://www.wasser.sachsen.de>):
  - powierzchnia jezior – 0,19 km<sup>2</sup>
  - powierzchnia jezior – 0,5% powierzchni gminy





źródła danych:

Corine Land Cover 2018

- Bagna śródlądowe
- Torfowiska
- zagłębienia bezodpływowe, wygenerowane na podstawie DTM 25 m w programie ArchHydroTools

Zasięgi mokradel z Saksońskiego systemu informacji o torfowiskach i organicznych mokradłach SIMON, 2011

- Mokradła wg SIMON

Water and wetness - produkt tematyczny przedstawiający występowanie wody i obszarów wilgotnych w latach 2012-2018, EEA - Copernicus

- woda okresowa
- wilgotność stała
- wilgotność okresowa