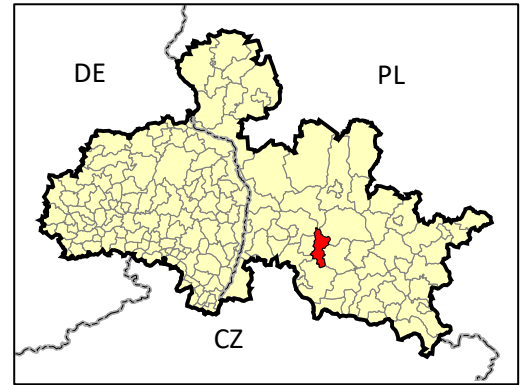
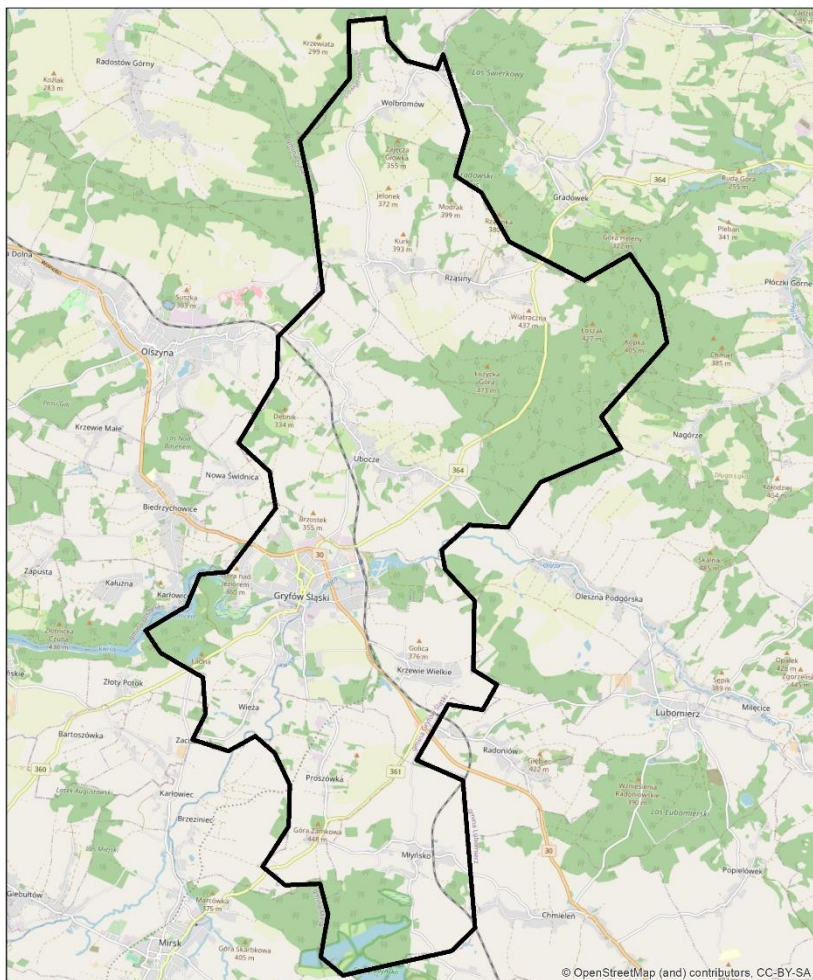


RETENTIONS-KARTE

Gemeinde GRYFÓW ŚLĄSKI



- ✓ Stadt-Land-Gemeinde, Sitz der Gemeinde – Gryfów Śląski
- ✓ Landkreis Iwówecki, Woiwodschaft dolnośląskie
- ✓ Fläche – 66,77 km²
- ✓ Einwohner – 9453 Menschen
- ✓ andere Städte – Krzewie Wielkie, Młyńsko, Proszówka, Rząsiny, Ubocze, Wieża, Wolbromów



źródło: OpenStreetMap

Fördergebiet - Durchschnitt:

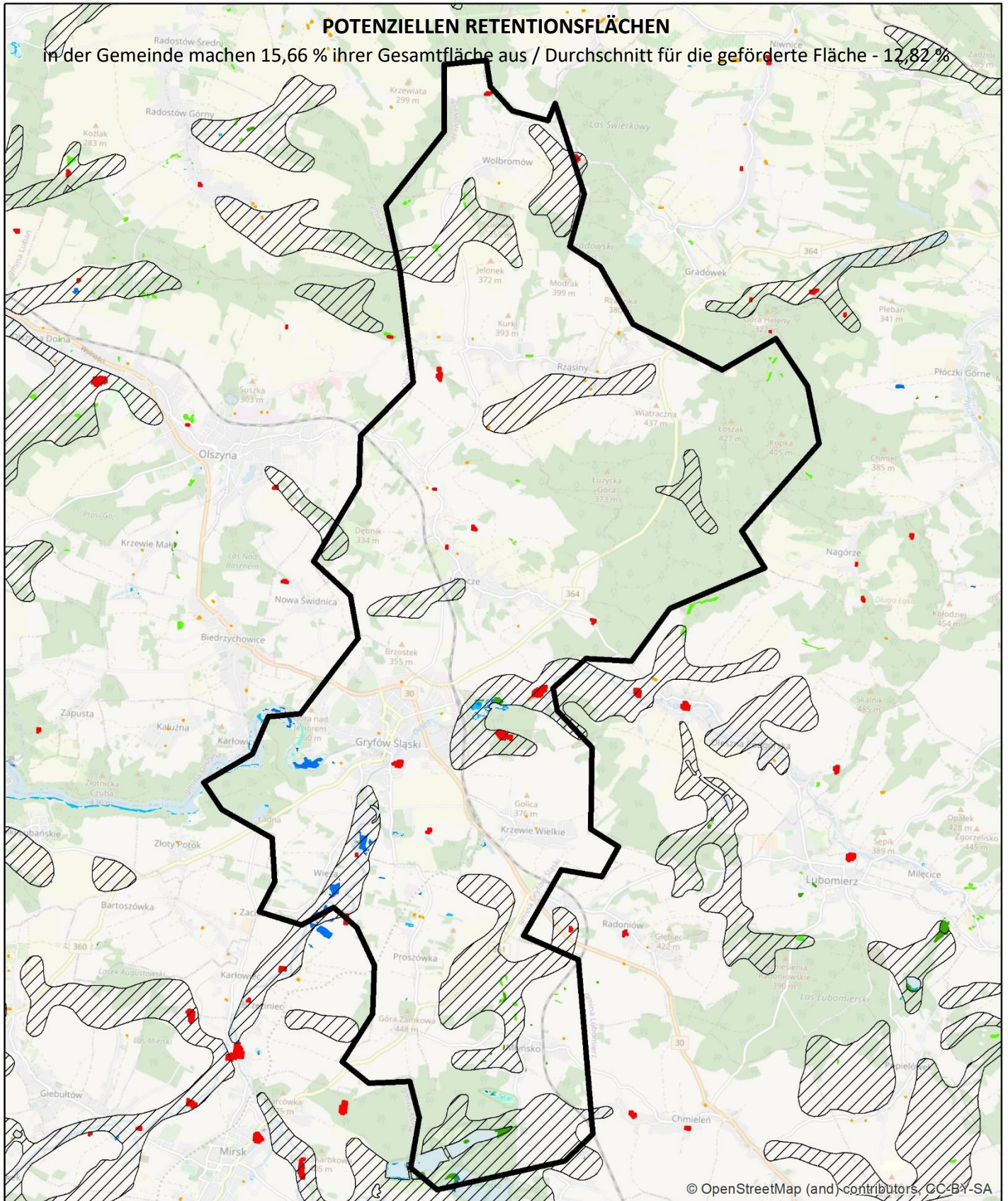
- im Waldbestand [%] - 39,80%
- in der Dichte des Flussnetzes [km/km²] - 2,07
- im prozentualen Anteil der Fläche mit stehendem Wasser in der Fläche der Gemeinde [%] - 1,96%

Gemeinde Gryfów Śląski:

- ✓ Bewaldete Fläche – 18,14 km², davon:
 - Laubwälder – 1,95 km²
 - Nadelwälder – 5,58 km²
 - Mischwälder – 10,6 km²
- ✓ Waldfläche – 27,2% der Gemeindefläche
- ✓ Länge des Flussnetzes nach der Hydrographischen Karte Polens (Flussreihe 1-9) – 50,8 km / (+unmarkierte Flüsse) – 213,93 km
- ✓ Dichte des Flussnetzes:
0,76 km/km² / 3,2 km/km²
- ✓ prozentualer Anteil der Fläche mit stehendem Wasser in der Fläche der Gemeinde:
Fläche der Seen nach der Hydrographischen Karte Polens – 1,25 km²
Fläche der Seen – 1,87% der Gemeindefläche

POTENZIELLEN RETENTIONSFLÄCHEN

in der Gemeinde machen 15,66 % ihrer Gesamtfläche aus / Durchschnitt für die geförderte Fläche - 12,82 %



© OpenStreetMap (and) contributors, CC-BY-SA

Datenquelle:

Topografische Objektdatenbank

- Feuchtgebiete
- Schlif-Reet
- permanentes Wasser, Wasserstand = 0
- Abflusslose Vertiefungen - generiert aus einem 25x25m großen numerischen Geländeemodell mit Hilfe des Programms ArchHydroTools2

Corine Land Cover 2018

- Binnensümpfe
- Torfgebiete

Räumliches Informationssystem über Feuchtgebiete in Polen, 2006

- Feuchtgebiete

Water and Wetness, ein thematisches Produkt, das das Vorkommen von Wasser und Feuchtgebieten von 2012 bis 2018 zeigt, EEA – Copernicus:

- temporäres Wasser
- permanente Feuchtigkeit
- temporäre Feuchtigkeit