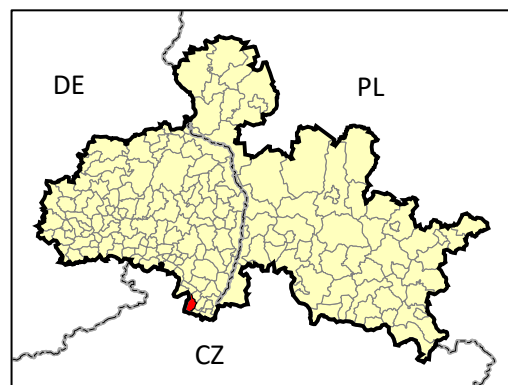


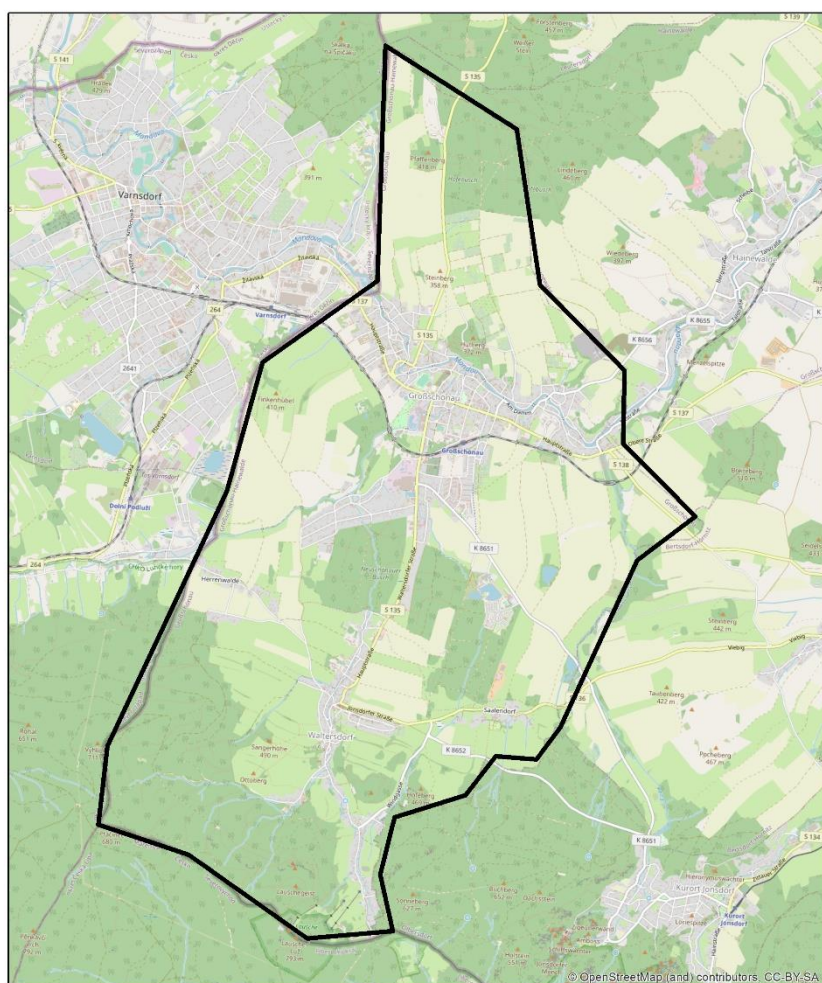
RETENTIONS-KARTE

Gemeinde

GROßSCHÖNAU



- ✓ Sitz der Gemeinde – Großschönau
- ✓ Landkreis Görlitz, Land Sachsen, Regierungsbezirk Dresden
- ✓ Fläche – 24,2 km²
- ✓ Einwohner – 5929 Menschen



źródło: OpenStreetMap

Fördergebiet - Durchschnitt:

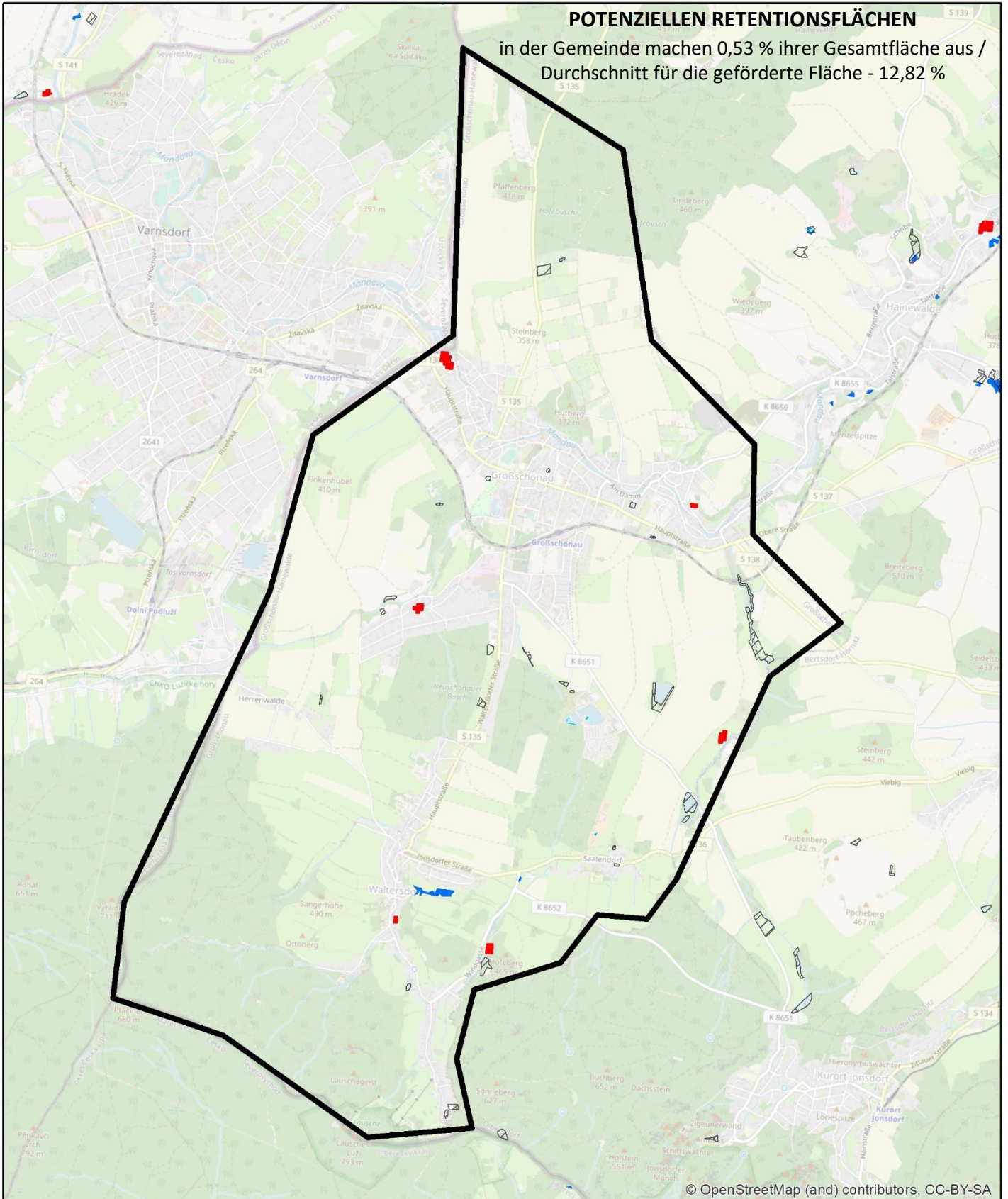
- im Waldbestand [%] - 39,80%
- in der Dichte des Flussnetzes [km/km²] - 2,07
- im prozentualen Anteil der Fläche mit stehendem Wasser in der Fläche der Gemeinde [%] - 1,96%

Gemeinde Großschönau:

- ✓ Bewaldete Fläche – 6,62 km², davon:
 - Laubwälder – 0,17 km²
 - Nadelwälder – 4,22 km²
 - Mischwälder – 2,23 km²
- ✓ Waldfläche – 27,4% der Gemeindefläche
- ✓ Länge des Flussnetzes (Daten von <https://www.wasser.sachsen.de>) – 35,41 km (Fluss mit Namen)/ – 63,75 km (alle Flüsse)
- ✓ Dichte des Flussnetzes:
1,46 km/km² / 2,64 km/km²
- ✓ prozentualer Anteil der Fläche mit stehendem Wasser in der Fläche der Gemeinde (Daten von <https://www.wasser.sachsen.de>):
Fläche der Seen – 0,08 km²
Fläche der Seen – 0,33% der Gemeindefläche

POTENZIELLEN RETENTIONSFLÄCHEN

in der Gemeinde machen 0,53 % ihrer Gesamtfläche aus /
Durchschnitt für die geförderte Fläche - 12,82 %



© OpenStreetMap (and) contributors, CC-BY-SA

Datenquelle:

Corine Land Cover 2018

- Binnensümpfe
- Torfgebiete
- Abflusslose Vertiefungen - generiert aus einem 25x25m großen numerischen Geländemodell mit Hilfe des Programms ArchHydroTools2

Informationssystem zur Lage und Verteilung von Mooren und anderen ökosystemarisch definierten Feuchtgebieten, SIMON 2011

Feuchtgebiete

Water and Wetness, ein thematisches Produkt, das das Vorkommen von Wasser und Feuchtgebieten von 2012 bis 2018 zeigt, EEA – Copernicus:

- temporäres Wasser
- permanentes Feuchtgebiet
- temporäre Feuchtgebiet