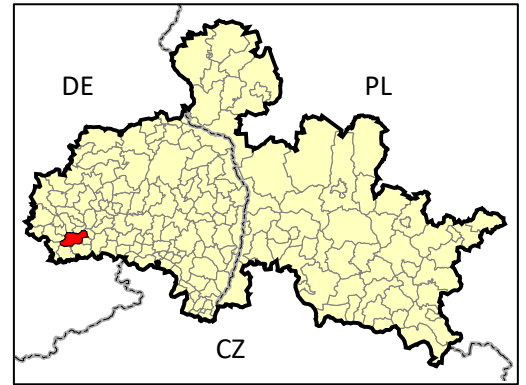


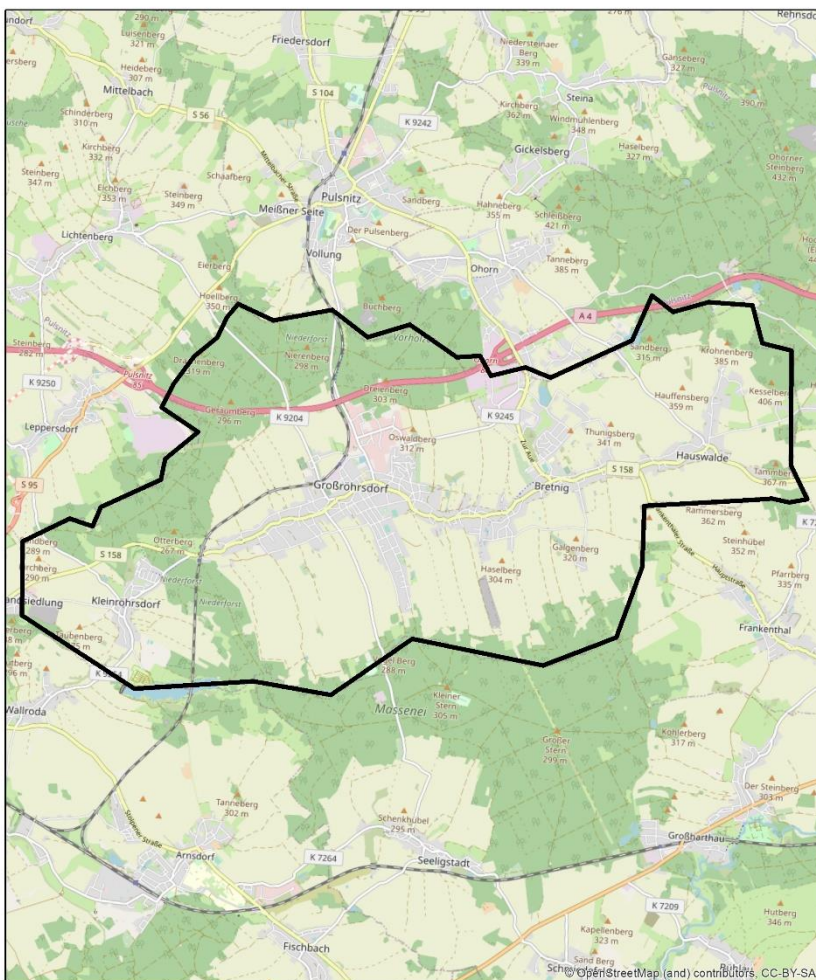
# RETENTIONS-KARTE

## Gemeinde

## GROßRÖHRSDORF



- ✓ Sitz der Gemeinde – Großröhrsdorf
- ✓ Landkreis Bautzen, Land Sachsen, Regierungsbezirk Dresden
- ✓ Fläche – 41,1 km<sup>2</sup>
- ✓ Einwohner – 9698 Menschen



źródło: OpenStreetMap

### Fördergebiet - Durchschnitt:

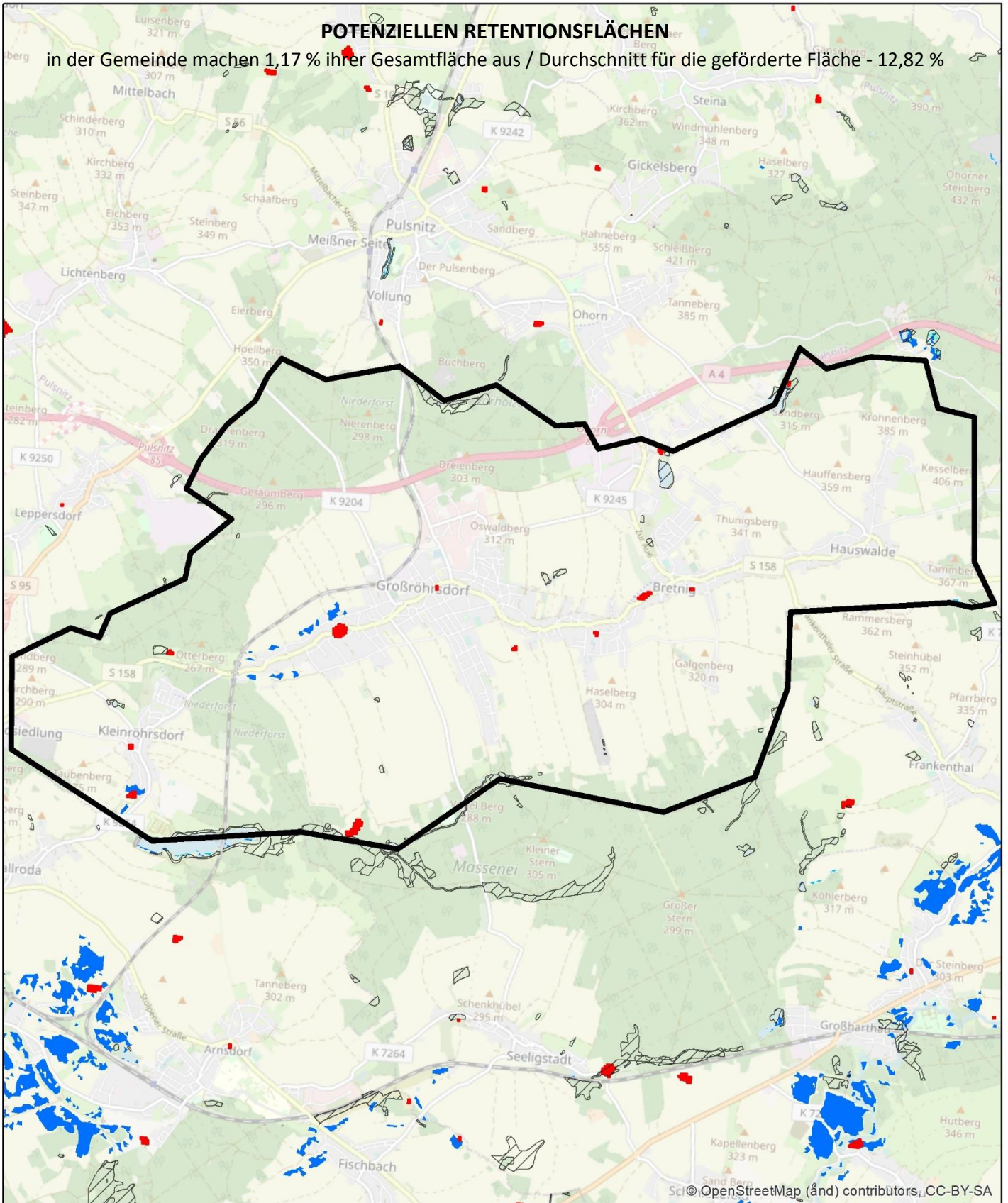
- im Waldbestand [%] - 39,80%
- in der Dichte des Flussnetzes [km/km<sup>2</sup>] - 2,07
- im prozentualen Anteil der Fläche mit stehendem Wasser in der Fläche der Gemeinde [%] - 1,96%

### Gemeinde Großröhrsdorf:

- ✓ Bewaldete Fläche – 10,69 km<sup>2</sup>, davon:
  - Laubwälder – 0,05 km<sup>2</sup>
  - Nadelwälder – 9,56 km<sup>2</sup>
  - Mischwälder – 1,08 km<sup>2</sup>
- ✓ Waldfläche – 26,0% der Gemeindefläche
- ✓ Länge des Flussnetzes (Daten von <https://www.wasser.sachsen.de>) – 23,31 km (Fluss mit Namen)/ – 57,32 km (alle Flüsse)
- ✓ Dichte des Flussnetzes: 0,57 km/km<sup>2</sup> / 1,39 km/km<sup>2</sup>
- ✓ prozentualer Anteil der Fläche mit stehendem Wasser in der Fläche der Gemeinde (Daten von <https://www.wasser.sachsen.de>):
  - Fläche der Seen – 0,23 km<sup>2</sup>
  - Fläche der Seen – 0,57% der Gemeindefläche

## POTENZIELLEN RETENTIONSFLÄCHEN

in der Gemeinde machen 1,17 % ihrer Gesamtfläche aus / Durchschnitt für die geförderte Fläche - 12,82 %



Datenquelle:

Corine Land Cover 2018

- Binnensümpfe
- Torfgebiete
- Abflusslose Vertiefungen - generiert aus einem 25x25m großen numerischen Geländemodell mit Hilfe des Programms ArchHydroTools2

Informationssystem zur Lage und Verteilung von Mooren und anderen ökosystemarisch definierten Feuchtgebieten, SIMON 2011

- Feuchtgebiete

Water and Wetness, ein thematisches Produkt, das das Vorkommen von Wasser und Feuchtgebieten von 2012 bis 2018 zeigt, EEA – Copernicus:

- temporäres Wasser
- permanentes Feuchtigkeit
- temporäre Feuchtigkeit

© OpenStreetMap (and) contributors, CC-BY-SA