

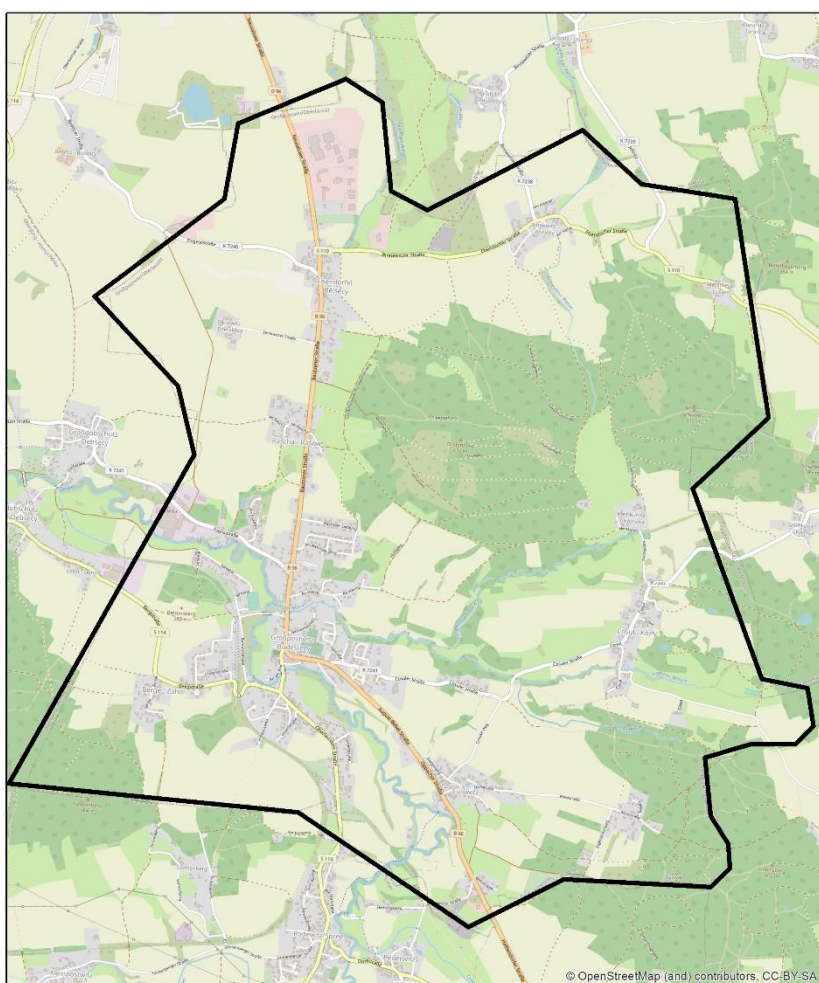
# KARTA RETENCJI

## gmina

# GROßPOSTWITZ/O.L.



- ✓ siedziba gminy – Großpostwitz/O.L.
- ✓ powiat Budziszyn, kraj związkowy Saksonia, okręg administracyjny Drezno
- ✓ powierzchnia – 16,3 km<sup>2</sup>
- ✓ liczba ludności – 2822 osoby



źródło: OpenStreetMap

### Obszar wsparcia- średnia:

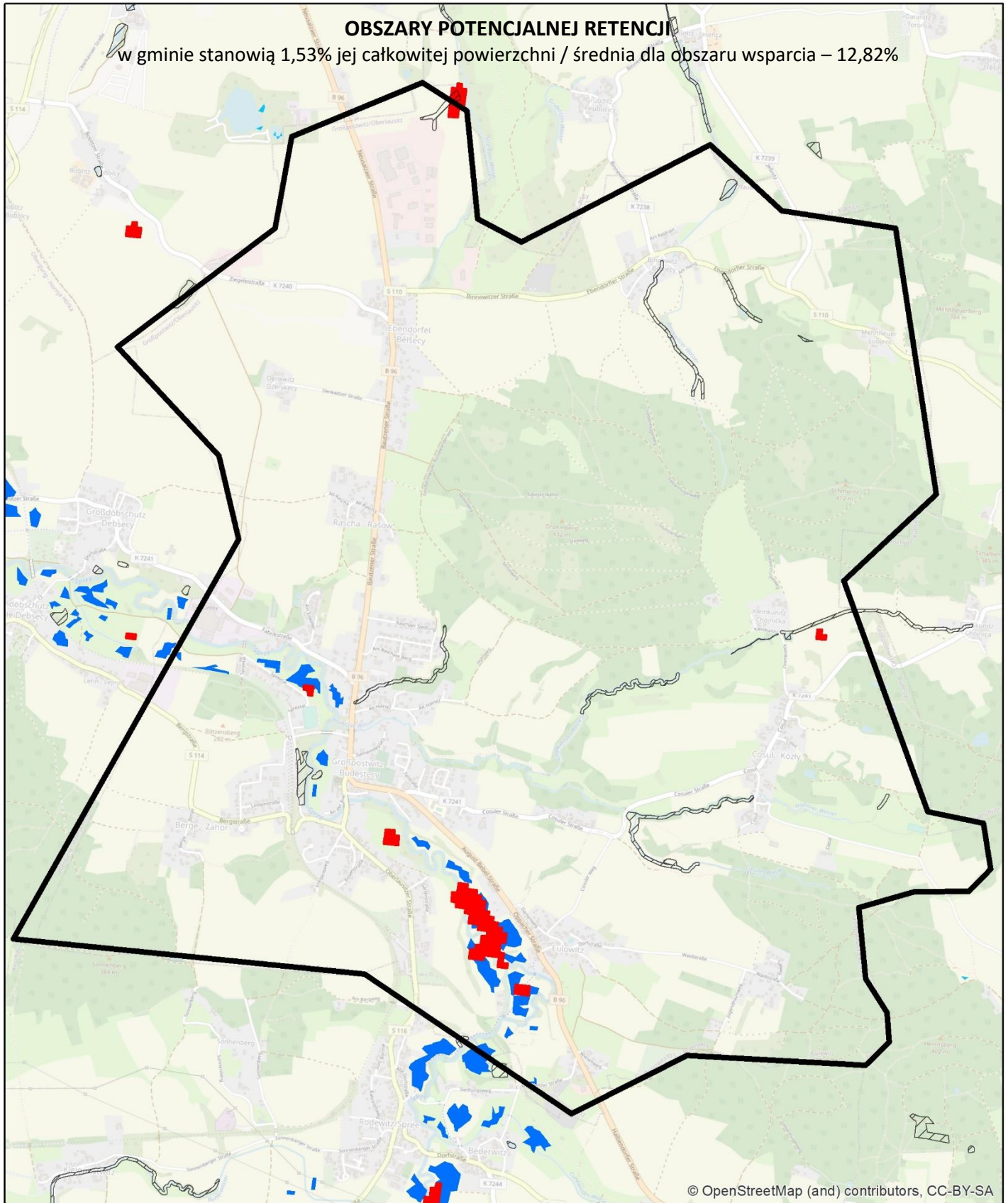
- lesistość [%] - 39,80%
- gęstość sieci rzecznej [km/km<sup>2</sup>] - 2,07
- udział powierzchni wód stojących w powierzchni gminy [%] - 1,96%

### Gmina Großpostwitz/O.L.:

- ✓ powierzchnia lasów – 3,90 km<sup>2</sup>, w tym:
  - liściaste – 0,12 km<sup>2</sup>
  - iglaste – 3,12 km<sup>2</sup>
  - mieszane – 0,66 km<sup>2</sup>
- ✓ powierzchnia lasów – 23,9% powierzchni gminy
- ✓ długość sieci rzecznej (dane z <https://www.wasser.sachsen.de>): 15,59 km (rzeki z nazwą)/ 30,82 km (wszystkie rzeki)
- ✓ gęstość sieci rzecznej: 0,95 km/km<sup>2</sup> / 1,89 km/km<sup>2</sup>
- ✓ % udział wód stojących w powierzchni gminy (dane z <https://www.wasser.sachsen.de>):
  - powierzchnia jezior – 0,02 km<sup>2</sup>
  - powierzchnia jezior – 0,09% powierzchni gminy




## OBSZARY POTENCJALNEJ RETENCJI

w gminie stanowią 1,53% jej całkowitej powierzchni / średnia dla obszaru wsparcia – 12,82%



źródła danych:




Corine Land Cover 2018

-  Bagna śródlądowe
-  Torfowiska
-  zagłębienia bezodpływowe, wygenerowane na podstawie DTM 25 m w programie ArchHydroTools

Zasięgi mokradel z Saksońskiego systemu informacji o torfowiskach i organicznych mokradłach SIMON, 2011

-  Mokradła wg SIMON

Water and wetness - produkt tematyczny przedstawiający występowanie wody i obszarów wilgotnych w latach 2012-2018, EEA - Copernicus

-  woda okresowa
-  wilgotność stała
-  wilgotność okresowa