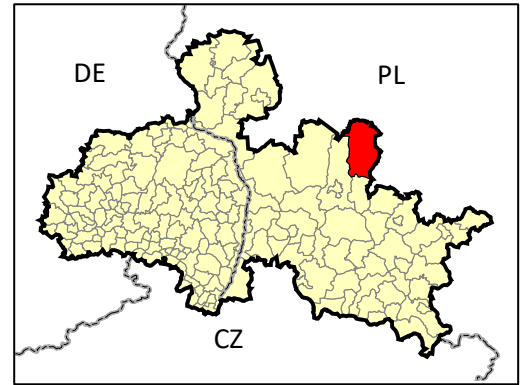


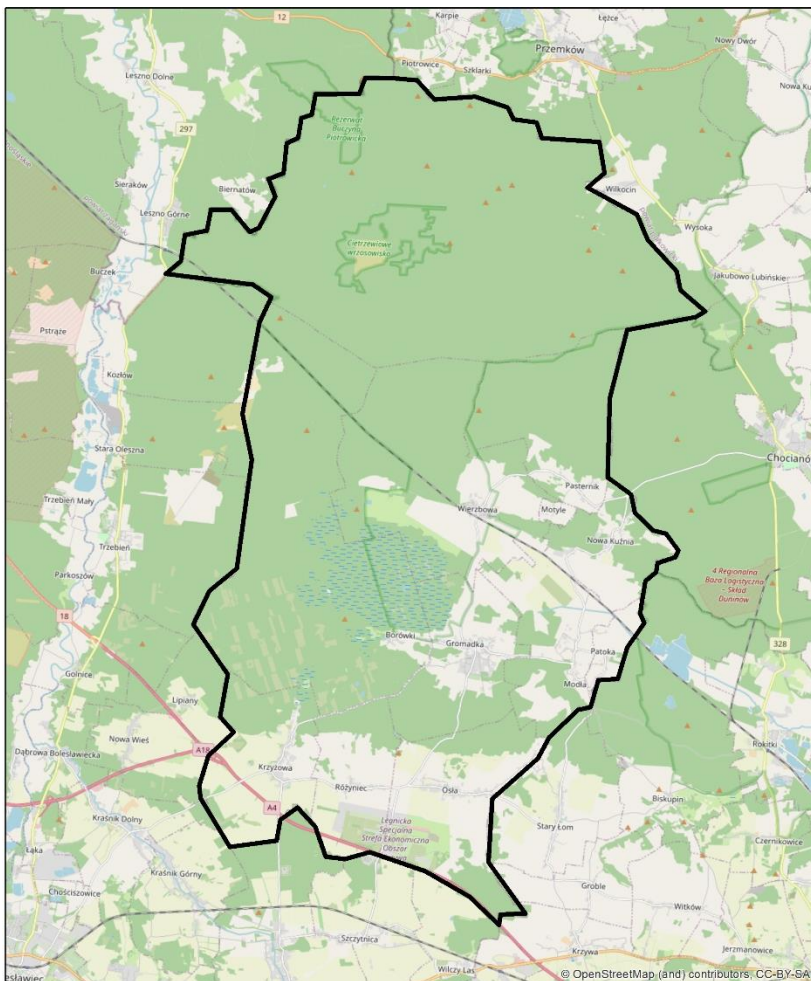
KARTA RETENCJI

gmina

GROMADKA



- ✓ gmina wiejska, siedziba gminy – Gromadka
- ✓ powiat bolesławiecki, województwo dolnośląskie
- ✓ powierzchnia – 267,96 km²
- ✓ liczba ludności – 5254 osoby
- ✓ inne miejscowości – Borówki, Krzyżowa, Modła, Motyle, Nowa Kuźnia, Ośla, Pasternik, Patoka, Różniec, Wierzbowa



źródło: OpenStreetMap

Obszar wsparcia- średnia:

- lesistość [%] - 39,80%
- gęstość sieci rzecznej [km/km²] - 2,07
- udział powierzchni wód stojących w powierzchni gminy [%] - 1,96%

Gmina Gromadka:

- ✓ powierzchnia lasów – 165,02 km² , w tym:
 - liściaste – 6,26 km²
 - iglaste – 132,79 km²
 - mieszane – 25,97 km²
- ✓ powierzchnia lasów - 61,6% powierzchni gminy
- ✓ długość sieci rzecznej:
 - wg MPHP10000 (rząd 1-9) – 111,36 km / (+ ciekі niewyróżnione) – 546,87 km
- ✓ gęstość sieci rzecznej:
 - 0,42 km/km² / 2,04 km/km²
- ✓ % udział wód stojących w powierzchni gminy:
 - powierzchnia jezior wg MPHP10000 – 0,27 km²
 - powierzchnia jezior - 0,1% powierzchni gminy

