

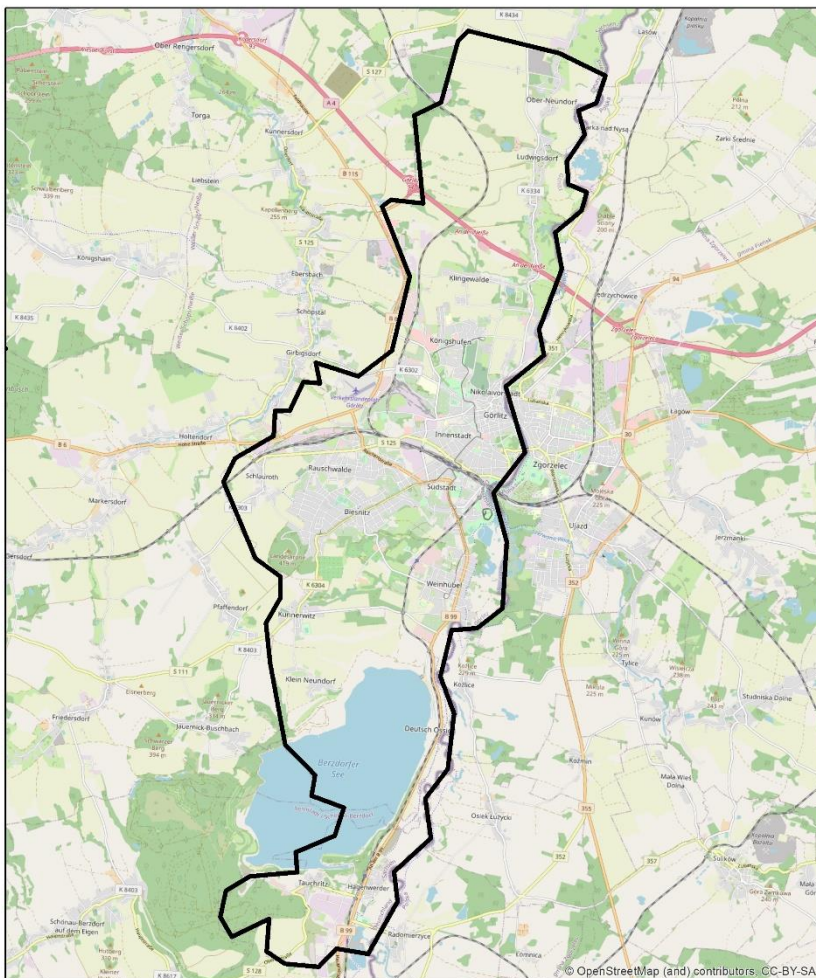
RETENTIONS-KARTE

Gemeinde

Görlitz



- ✓ Sitz der Gemeinde – Görlitz
- ✓ Landkreis Görlitz, Land Sachsen, Regierungsbezirk Dresden
- ✓ Fläche – 67,5 km²
- ✓ Einwohner – 54441 Menschen



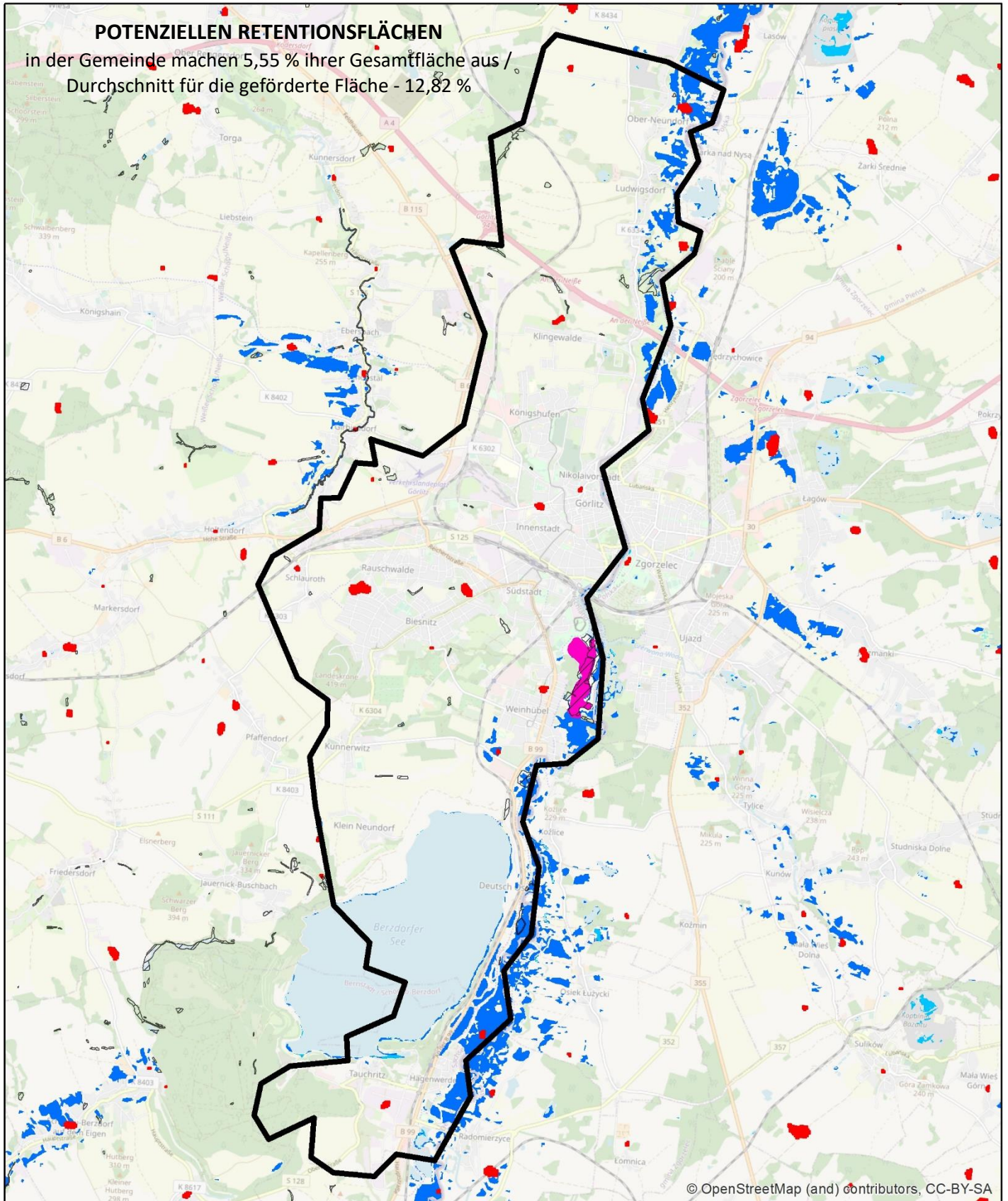
źródło: OpenStreetMap

Fördergebiet - Durchschnitt:

- im Waldbestand [%] - 39,80%
- in der Dichte des Flussnetzes [km/km²] - 2,07
- im prozentualen Anteil der Fläche mit stehendem Wasser in der Fläche der Gemeinde [%] - 1,96%

Gemeinde Görlitz:

- ✓ Bewaldete Fläche – 4,86 km², davon:
 - Laubwälder – 4,65 km²
 - Nadelwälder – 0,21 km²
 - Mischwälder – 0 km²
- ✓ Waldfläche – 7,2% der Gemeindefläche
- ✓ Länge des Flussnetzes (Daten von <https://www.wasser.sachsen.de>) – 85,49 km (Fluss mit Namen)/ – 113,06 km (alle Flüsse)
- ✓ Dichte des Flussnetzes:
1,27 km/km² / 1,67 km/km²
- ✓ prozentualer Anteil der Fläche mit stehendem Wasser in der Fläche der Gemeinde (Daten von <https://www.wasser.sachsen.de>):
Fläche der Seen – 6,98 km²
Fläche der Seen – 10,34% der Gemeindefläche



© OpenStreetMap (and) contributors, CC-BY-SA

Datenquelle:

Corine Land Cover 2018

- Binnensümpfe
- Torfgebiete
- Abflusslose Vertiefungen - generiert aus einem 25x25m großen numerischen Geländemodell mit Hilfe des Programms ArchHydroTools2

Informationssystem zur Lage und Verteilung von Mooren und anderen ökosystemarisch definierten Feuchtgebieten, SIMON 2011

- Feuchtgebiete

Water and Wetness, ein thematisches Produkt, das das Vorkommen von Wasser und Feuchtgebieten von 2012 bis 2018 zeigt, EEA – Copernicus:

- temporäres Wasser
- permanente Feuchtigkeit
- temporäre Feuchtigkeit