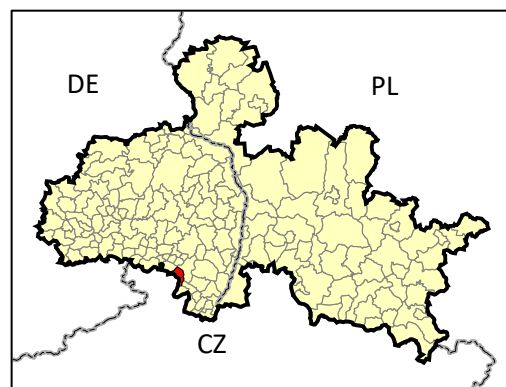


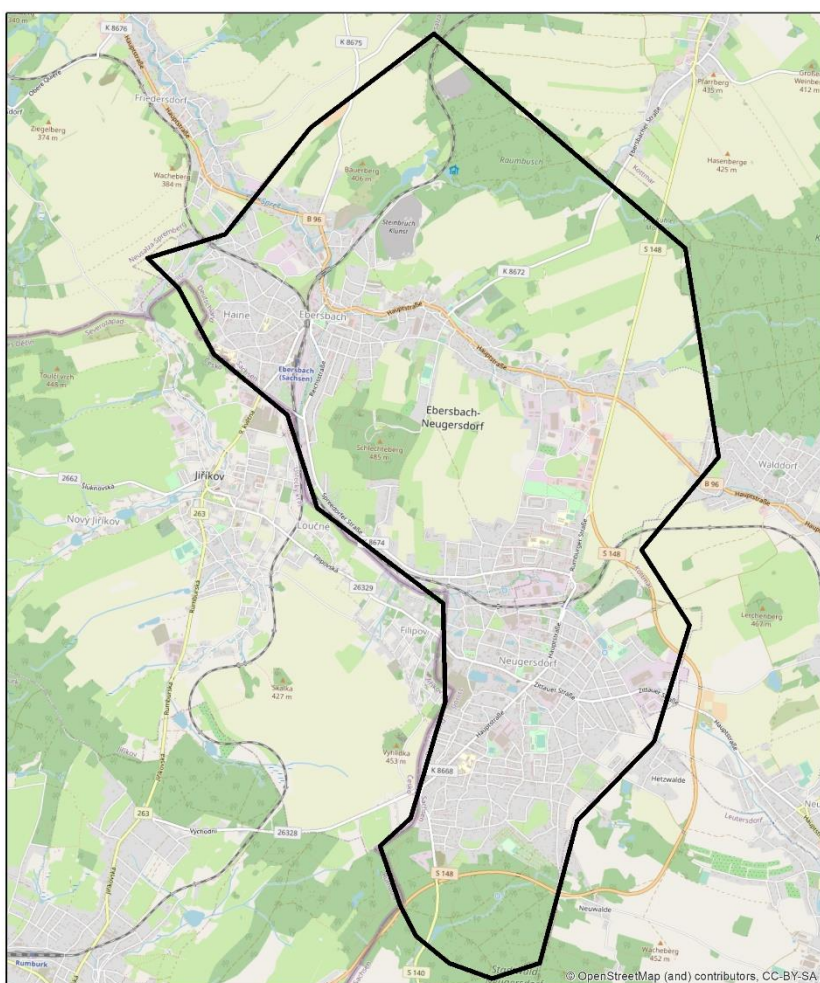
# RETENTIONS-KARTE

## Gemeinde

# EBERSBACH-NEUGERSDORF



- ✓ Sitz der Gemeinde – Ebersbach-Neugersdorf
- ✓ Landkreis Görlitz, Land Sachsen, Regierungsbezirk Dresden
- ✓ Fläche – 20,3 km<sup>2</sup>
- ✓ Einwohner – 13541 Menschen



źródło: OpenStreetMap

### Fördergebiet - Durchschnitt:

- im Waldbestand [%] - 39,80%
- in der Dichte des Flussnetzes [km/km<sup>2</sup>] - 2,07
- im prozentualen Anteil der Fläche mit stehendem Wasser in der Fläche der Gemeinde [%] - 1,96%

### Gemeinde Ebersbach-Neugersdorf:

- ✓ Bewaldete Fläche – 3,37 km<sup>2</sup>, davon:
  - Laubwälder – 0,30 km<sup>2</sup>
  - Nadelwälder – 2,68 km<sup>2</sup>
  - Mischwälder – 0,39 km<sup>2</sup>
- ✓ Waldfläche – 16,6% der Gemeindefläche
- ✓ Länge des Flussnetzes (Daten von <https://www.wasser.sachsen.de>) – 18,28 km (Fluss mit Namen)/ – 33,38 km (alle Flüsse)
- ✓ Dichte des Flussnetzes:  
0,90 km/km<sup>2</sup> / 1,64 km/km<sup>2</sup>
- ✓ prozentualer Anteil der Fläche mit stehendem Wasser in der Fläche der Gemeinde (Daten von <https://www.wasser.sachsen.de>):  
Fläche der Seen – 0,09 km<sup>2</sup>  
Fläche der Seen – 0,42% der Gemeindefläche

