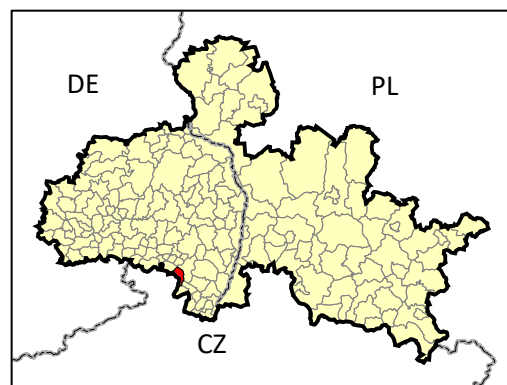


# KARTA RETENCJI

## gmina

# EBERSBACH-NEUGERSDORF

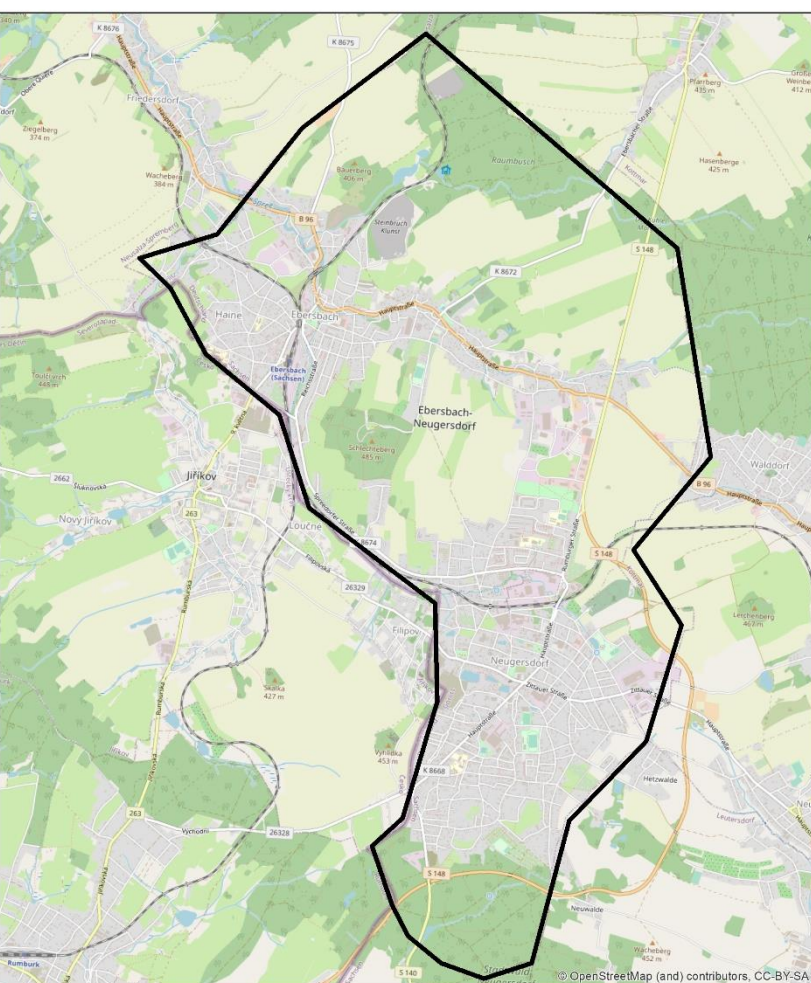


- ✓ siedziba gminy – Ebersbach-Neugersdorf
- ✓ powiat Görlitz, kraj związkowy Saksonia, okręg administracyjny Drezno
- ✓ powierzchnia – 20,3 km<sup>2</sup>
- ✓ liczba ludności – 13541 osób

### Obszar wsparcia- średnia:

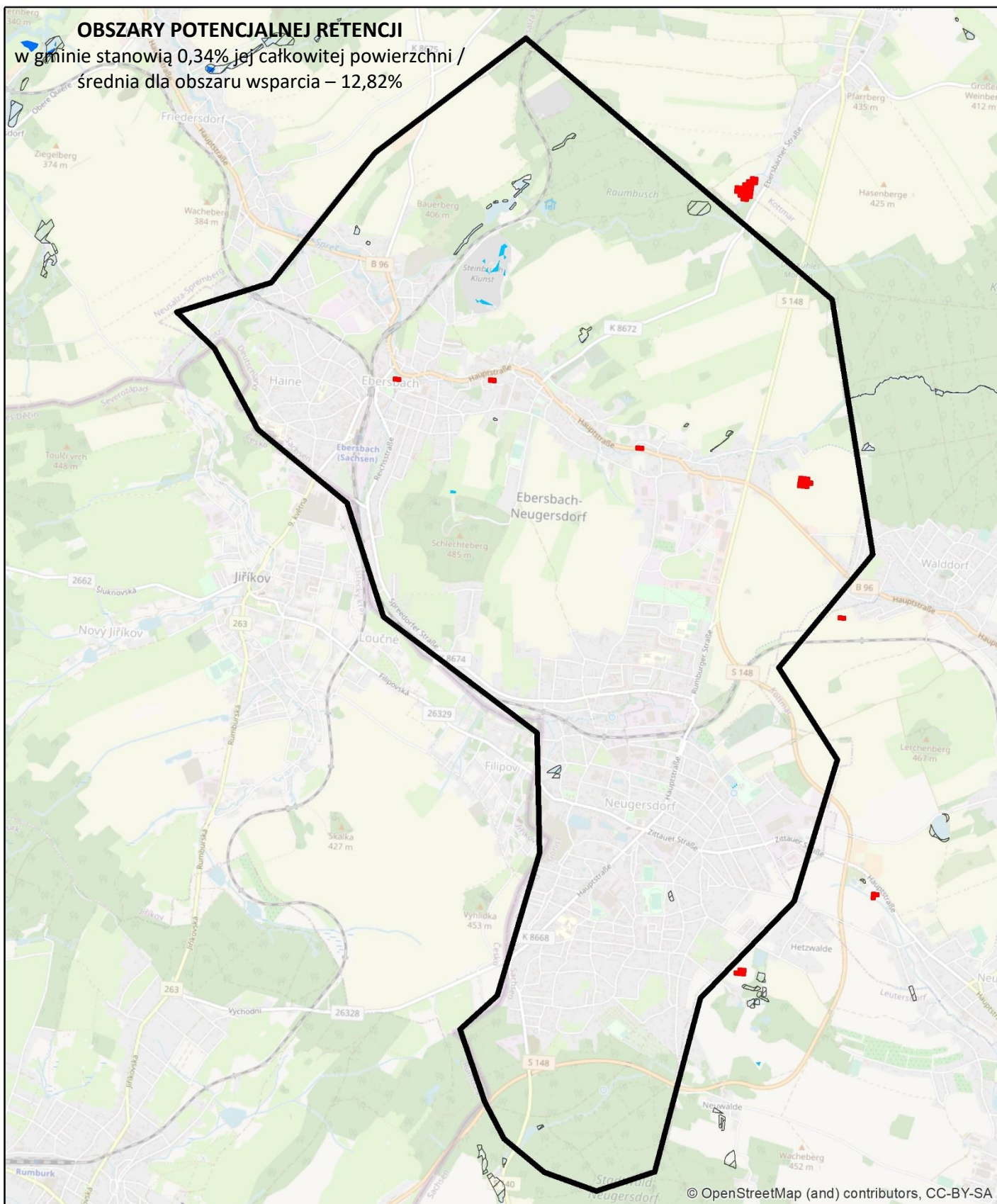
- lesistość [%] - 39,80%
- gęstość sieci rzecznej [km/km<sup>2</sup>] - 2,07
- udział powierzchni wód stojących w powierzchni gminy [%] - 1,96%

### Gmina Ebersbach-Neugersdorf:



źródło: OpenStreetMap

- ✓ powierzchnia lasów – 3,37 km<sup>2</sup>, w tym:
  - liściaste – 0,30 km<sup>2</sup>
  - iglaste – 2,68 km<sup>2</sup>
  - mieszane – 0,39 km<sup>2</sup>
- ✓ powierzchnia lasów – 16,6% powierzchni gminy
- ✓ długość sieci rzecznej (dane z <https://www.wasser.sachsen.de>): 18,28 km (rzeki z nazwą)/ 33,38 km (wszystkie rzeki)
- ✓ gęstość sieci rzecznej: 0,90 km/km<sup>2</sup> / 1,64 km/km<sup>2</sup>
- ✓ % udział wód stojących w powierzchni gminy (dane z <https://www.wasser.sachsen.de>):
  - powierzchnia jezior – 0,09 km<sup>2</sup>
  - powierzchnia jezior – 0,42% powierzchni gminy



źródła danych:

Corine Land Cover 2018

- Bagna śródlądowe
- Torfowiska
- zagłębienia bezodpływowe, wygenerowane na podstawie DTM 25 m w programie ArchHydroTools

Zasięgi mokradet z Saksońskiego systemu informacji o torfowiskach i organicznych mokradłach SIMON, 2011

- Mokradła wg SIMON

Water and wetness - produkt tematyczny przedstawiający występowanie wody i obszarów wilgotnych w latach 2012-2018, EEA - Copernicus

- woda okresowa
- wilgotność stała
- wilgotność okresowa