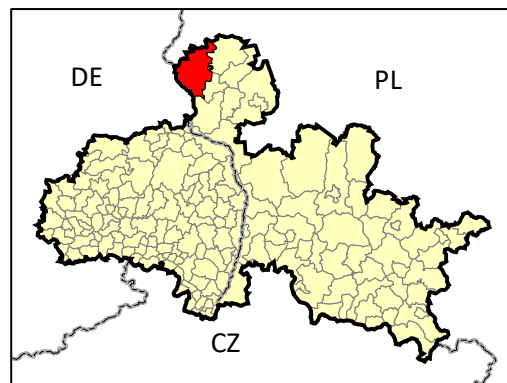


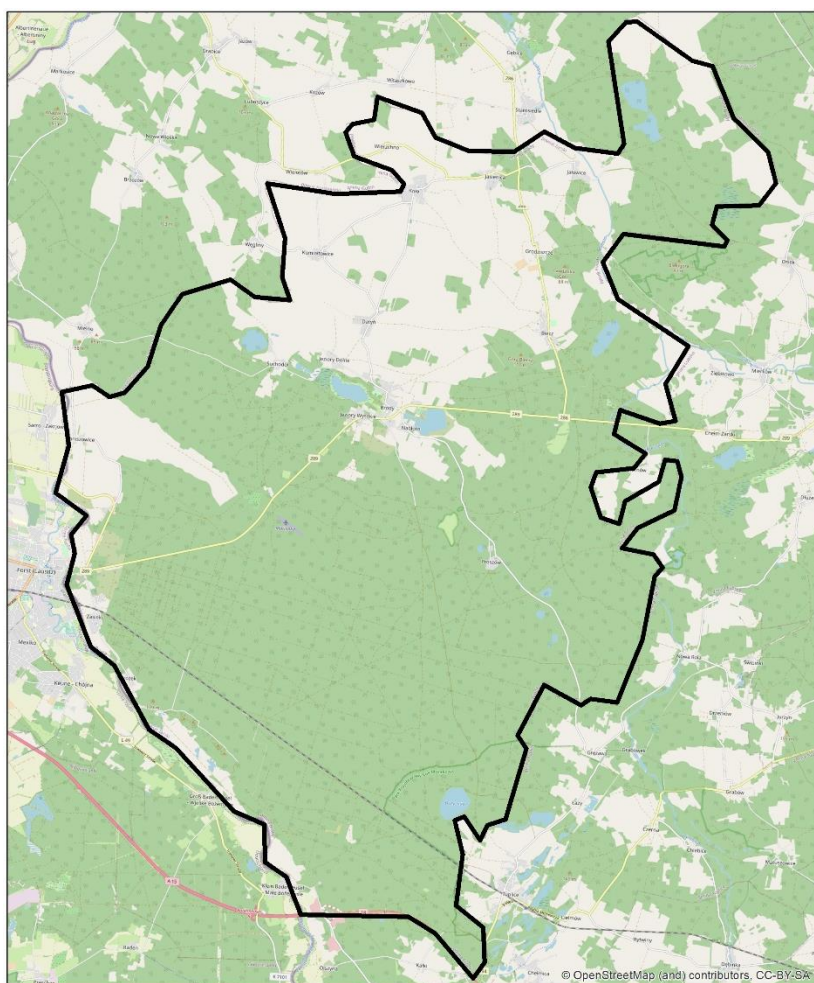
# RETENTIONS-KARTE

## Gemeinde

## BRODY



- ✓ ländliche Gemeinde, Sitz der Gemeinde – Brody
- ✓ Landkreis żarski, Wojewodschaft lubuskie
- ✓ Fläche – 240,83 km<sup>2</sup>
- ✓ Einwohner – 3336 Menschen
- ✓ andere Städte – Biecz, Datyń, Grodziszczce, Jałowice, Janiszowice, Jasienica, Jeziory Dolne, Jeziory Wysokie, Koło, Kumiąłowice, Marianka, Nabloto, Suchodół, Wierzchno, Zasięki, Lasek, Proszów, Żytni Młyn



źródło: OpenStreetMap

### Fördergebiet - Durchschnitt:

- im Waldbestand [%] - 39,80%
- in der Dichte des Flussnetzes [km/km<sup>2</sup>] - 2,07
- im prozentualen Anteil der Fläche mit stehendem Wasser in der Fläche der Gemeinde [%] - 1,96%

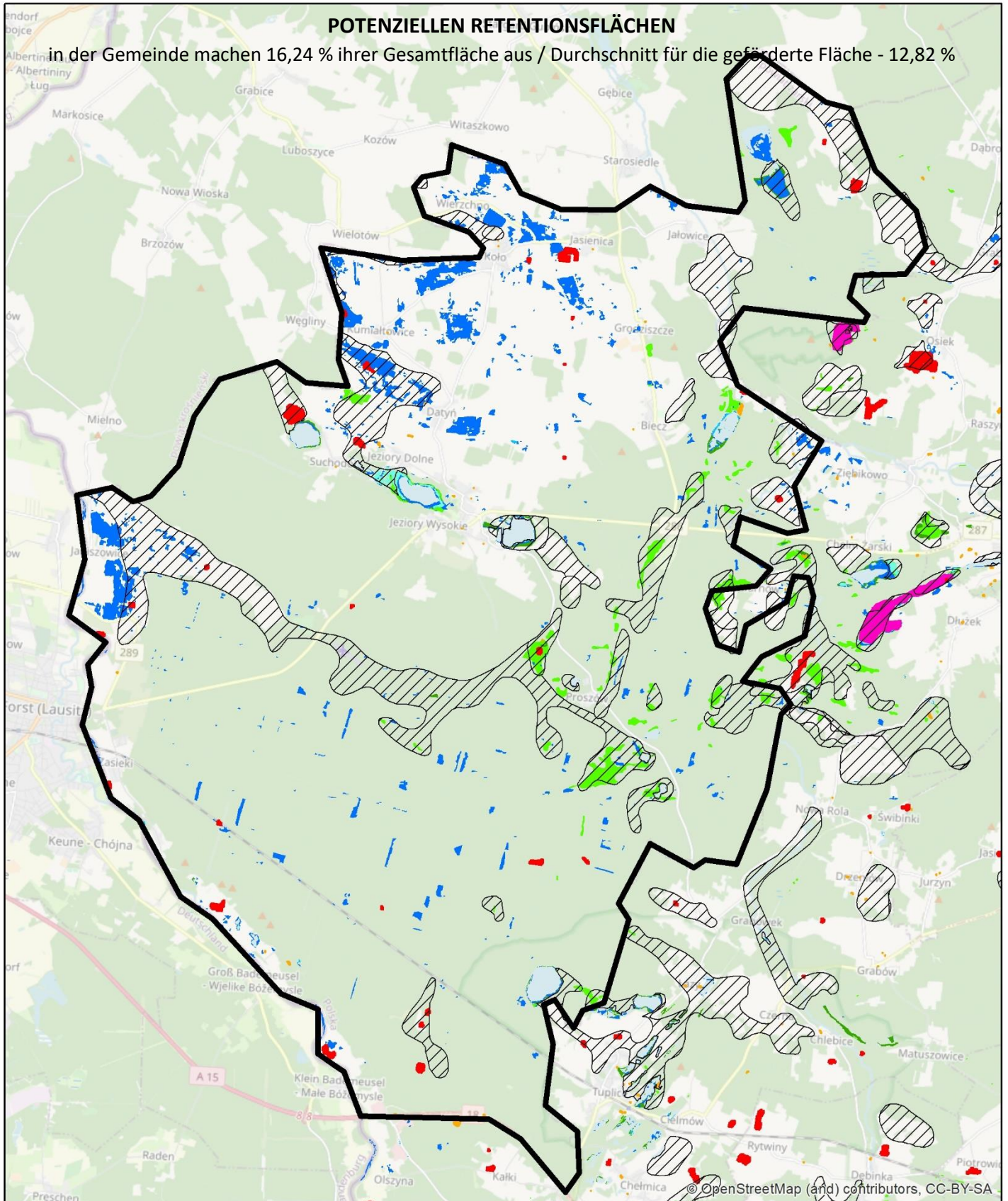
### Gemeinde Brody:

- ✓ Bewaldete Fläche – 162,35 km<sup>2</sup>, davon:
  - Laubwälder – 16,35 km<sup>2</sup>
  - Nadelwälder – 130,52 km<sup>2</sup>
  - Mischwälder – 15,48 km<sup>2</sup>
- ✓ Waldfläche – 67,4% der Gemeindefläche
- ✓ Länge des Flussnetzes nach der Hydrographischen Karte Polens (Flussreihe 1-9) – 102,73 km / (+unmarkierte Flüsse) – 486,09 km
- ✓ Dichte des Flussnetzes:  
0,43 km/km<sup>2</sup> / 2,02 km/km<sup>2</sup>
- ✓ prozentualer Anteil der Fläche mit stehendem Wasser in der Fläche der Gemeinde:  
Fläche der Seen nach der Hydrographischen Karte Polens – 2,8 km<sup>2</sup>  
Fläche der Seen – 1,16% der Gemeindefläche



## POTENZIELLEN RETENTIONSFLÄCHEN

in der Gemeinde machen 16,24 % ihrer Gesamtfläche aus / Durchschnitt für die geförderte Fläche - 12,82 %



Datenquelle:

### Topografische Objektdatenbank

- Feuchtgebiete
- Schlif-Reet
- permanentes Wasser, Wasserstand = 0
- Abflusslose Vertiefungen - generiert aus einem 25x25m großen numerischen Geländeemodell mit Hilfe des Programms ArchHydroTools2

### Corine Land Cover 2018

- Binnensümpfe
- Torfgebiete

### Räumliches Informationssystem über Feuchtgebiete in Polen, 2006

- Feuchtgebiete

Water and Wetness, ein thematisches Produkt, das das Vorkommen von Wasser und Feuchtgebieten von 2012 bis 2018 zeigt, EEA – Copernicus:

- temporäres Wasser
- permanente Feuchtigkeit
- temporäre Feuchtigkeit