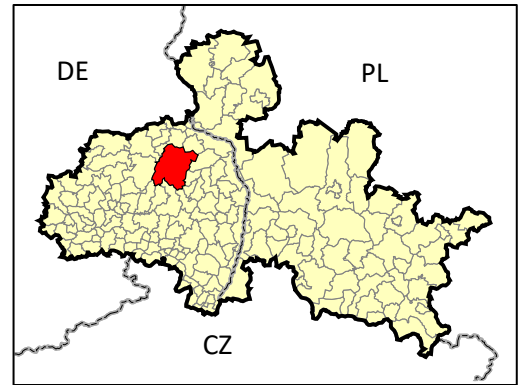


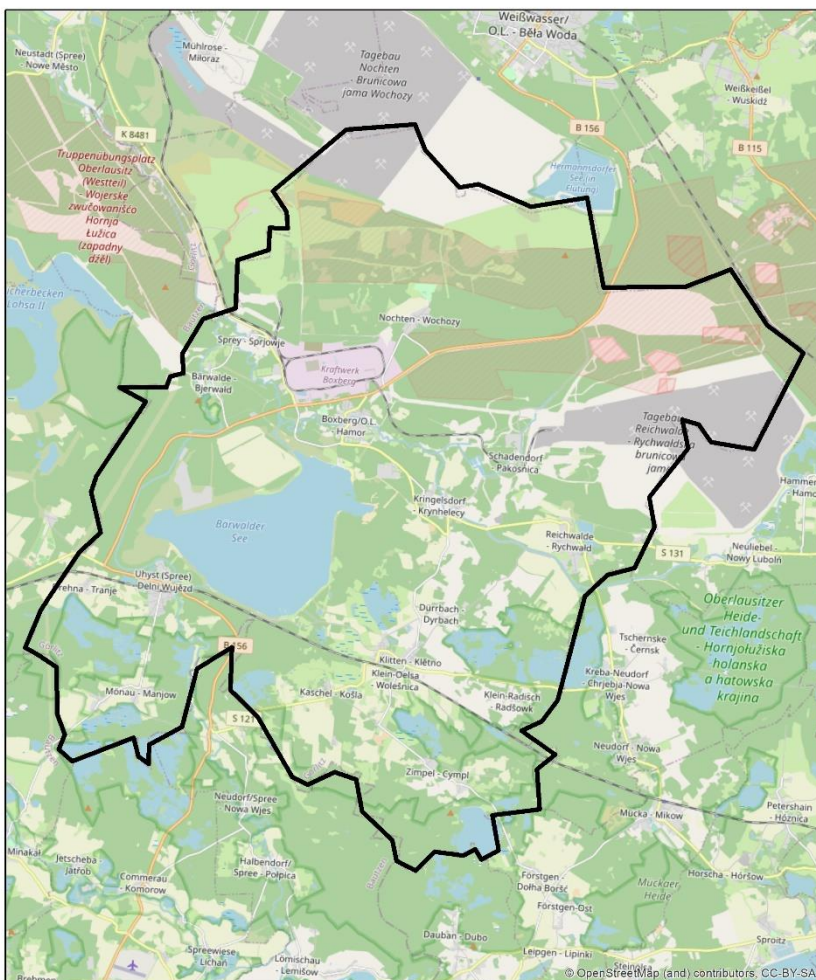
RETENTIONS-KARTE

Gemeinde

BOXBERG/O.L.



- ✓ Sitz der Gemeinde – Boxberg/O.L.
- ✓ Landkreis Görlitz, Land Sachsen, Regierungsbezirk Dresden
- ✓ powierzchnia – 217,9 km²
- ✓ Einwohner – 4956 Menschen



źródło: OpenStreetMap

Fördergebiet - Durchschnitt:

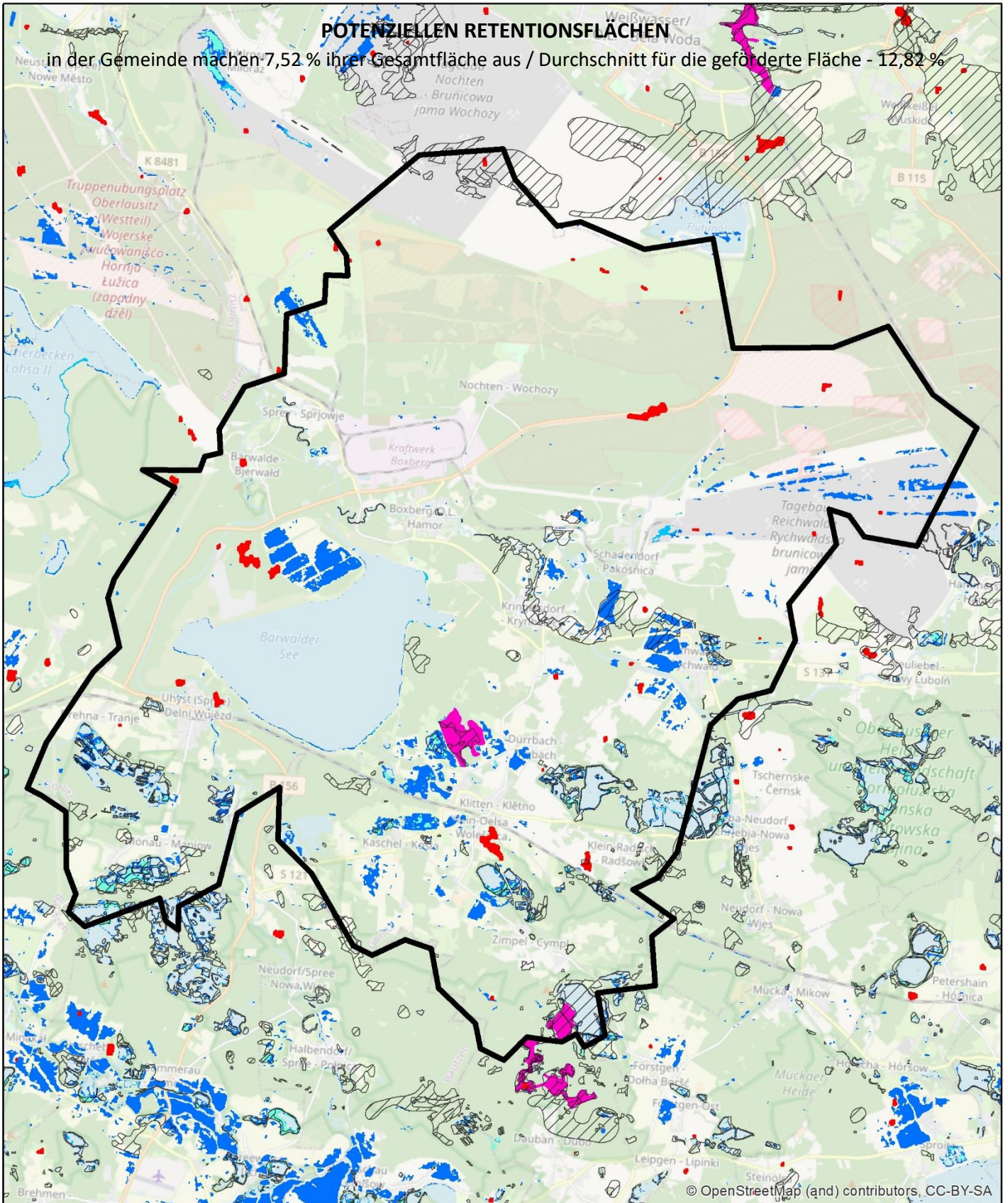
- im Waldbestand [%] - 39,80%
- in der Dichte des Flussnetzes [km/km²] - 2,07
- im prozentualen Anteil der Fläche mit stehendem Wasser in der Fläche der Gemeinde [%] - 1,96%

Gemeinde Boxberg/O.L.:

- ✓ Bewaldete Fläche – 90,71 km², davon:
 - Laubwälder – 3,56 km²
 - Nadelwälder – 85,01 km²
 - Mischwälder – 2,14 km²
- ✓ Waldfläche – 41,6% der Gemeindefläche
- ✓ Länge des Flussnetzes (Daten von <https://www.wasser.sachsen.de>) – 120,73 km (Fluss mit Namen)/ – 334,56 km (alle Flüsse)
- ✓ Dichte des Flussnetzes: 0,55 km/km² / 1,54 km/km²
- ✓ prozentualer Anteil der Fläche mit stehendem Wasser in der Fläche der Gemeinde (Daten von <https://www.wasser.sachsen.de>):
 - Fläche der Seen – 19,63 km²
 - Fläche der Seen – 9,01% der Gemeindefläche

POTENZIELLEN RETENTIONSFLÄCHEN

in der Gemeinde machen 7,52 % ihrer Gesamtfläche aus / Durchschnitt für die geförderte Fläche - 12,82 %



Datenquelle:

Corine Land Cover 2018

- Binnensümpfe
- Torfgebiete
- Abflusslose Vertiefungen - generiert aus einem 25x25m großen numerischen Geländemodell mit Hilfe des Programms ArchHydroTools2

Informationssystem zur Lage und Verteilung von Mooren und anderen ökosystemarisch definierten Feuchtgebieten, SIMON 2011

- Feuchtgebiete

Water and Wetness, ein thematisches Produkt, das das Vorkommen von Wasser und Feuchtgebieten von 2012 bis 2018 zeigt, EEA – Copernicus:

- temporäres Wasser
- permanente Feuchtigkeit
- temporäre Feuchtigkeit

© OpenStreetMap (and) contributors, CC-BY-SA