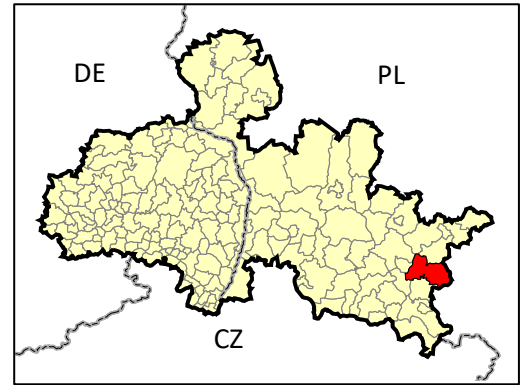
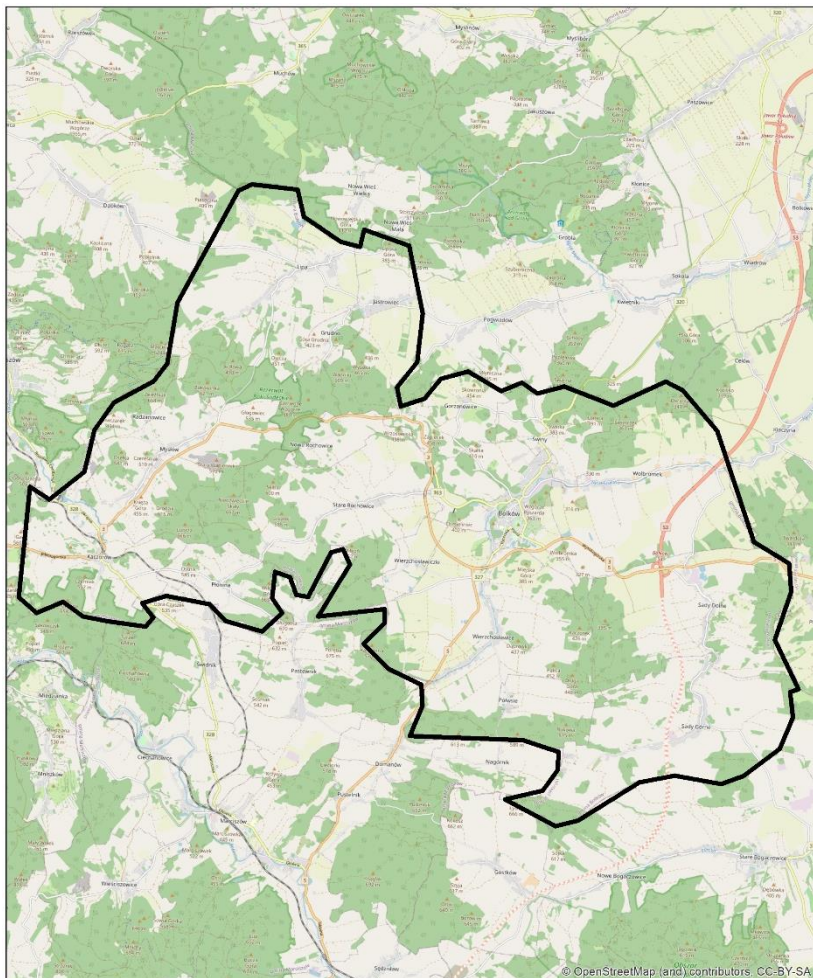


# RETENTIONS-KARTE

## Gemeinde BOLKÓW



- ✓ Stadt-Land-Gemeinde, Sitz der Gemeinde – Bolków
- ✓ Landkreis jaworski, Woiwodschaft dolnośląskie
- ✓ Fläche –152,21 km<sup>2</sup>
- ✓ Einwohner – 10114 Menschen
- ✓ andere Städte - Gorzanowice, Grudno, Jastrowiec, Kaczorów, Lipa, Mysłów, Nowe Rochowice, Pótwsie, Płonina, Radzimowice, Sady Dolne, Sady Górne, Stare Rochowice, Świny, Wierzchosławice, Wierzchosławiczki, Wolbromek



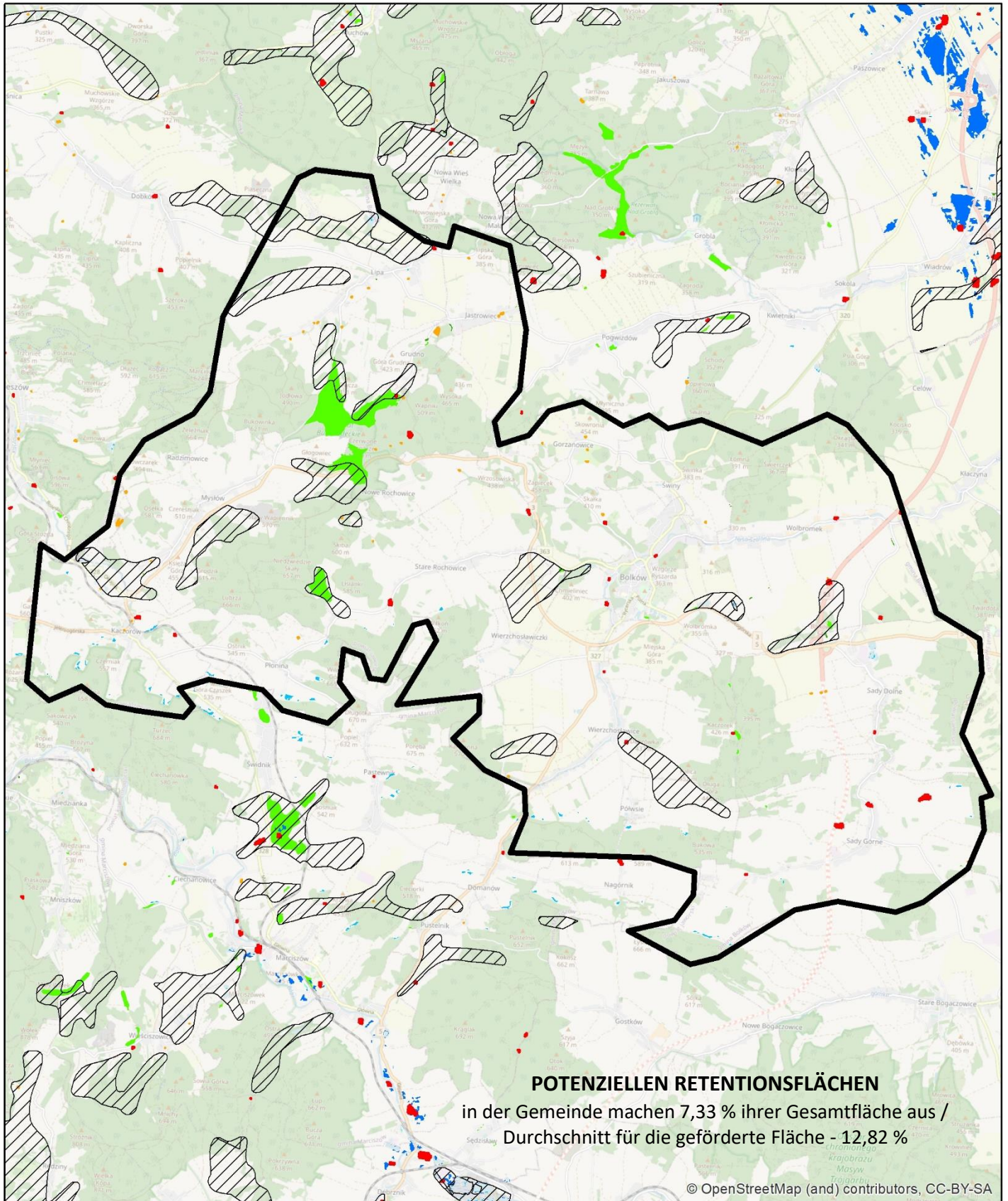
źródło: OpenStreetMap

### Fördergebiet - Durchschnitt:

- im Waldbestand [%] - 39,80%
- in der Dichte des Flussnetzes [km/km<sup>2</sup>] - 2,07
- im prozentualen Anteil der Fläche mit stehendem Wasser in der Fläche der Gemeinde [%] - 1,96%

### Gemeinde Bolków:

- ✓ Bewaldete Fläche – 48,16 km<sup>2</sup>, davon:
  - Laubwälder – 21,02 km<sup>2</sup>
  - Nadelwälder – 12,3 km<sup>2</sup>
  - Mischwälder – 14,84 km<sup>2</sup>
- ✓ Waldfläche – 31,6% der Gemeindefläche
- ✓ Länge des Flussnetzes nach der Hydrographischen Karte Polens (Flussreihe 1-9) – 102,82 km / (+unmarkierte Flüsse) – 372,73 km
- ✓ Dichte des Flussnetzes:  
0,68 km/km<sup>2</sup> / 2,45 km/km<sup>2</sup>
- ✓ prozentualer Anteil der Fläche mit stehendem Wasser in der Fläche der Gemeinde:  
Fläche der Seen nach der Hydrographischen Karte Polens – 0,33 km<sup>2</sup>  
Fläche der Seen – 0,22% der Gemeindefläche



Datenquelle:

**Topografische Objektdatenbank**

- Feuchtgebiete
- Schlif-Reet
- permanentes Wasser, Wasserstand = 0
- Abflusslose Vertiefungen - generiert aus einem 25x25m großen numerischen Geländeemodell mit Hilfe des Programms ArchHydroTools2

**Corine Land Cover 2018**

- Binnensümpfe
- Torfgebiete

**Räumliches Informationssystem über Feuchtgebiete in Polen, 2006**

- Feuchtgebiete

Water and Wetness, ein thematisches Produkt, das das Vorkommen von Wasser und Feuchtgebieten von 2012 bis 2018 zeigt, EEA – Copernicus:

- temporäres Wasser
- permanente Feuchtigkeit
- temporäre Feuchtigkeit