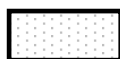
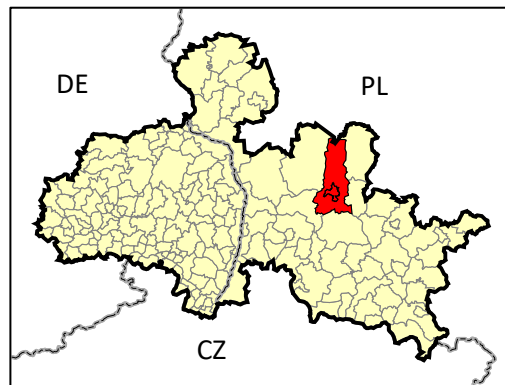


RETENTIONS-KARTE

Gemeinde

BOLESŁAWIEC



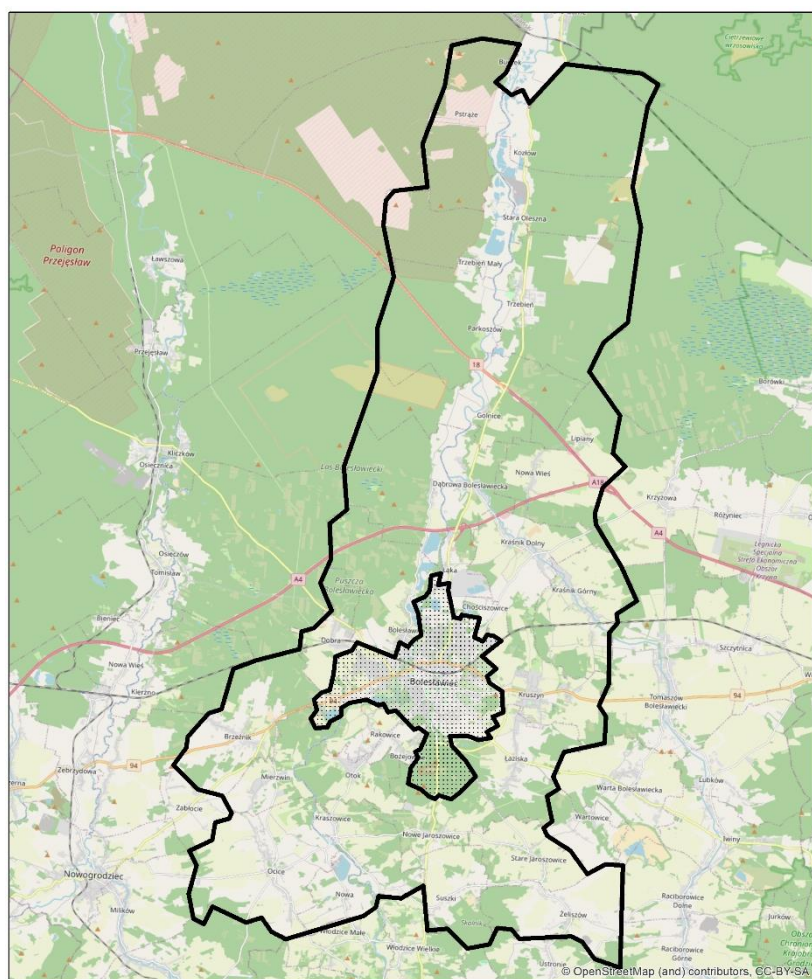
✓ städtische Gemeinde, Sitz der Gemeinde – Bolesławiec

- ✓ Landkreis bolesławiecki, Woiwodschaft dolnośląskie
- ✓ Fläche – 22,75 km²
- ✓ Einwohner – 38346 Menschen



✓ ländliche Gemeinde, Sitz der Gemeinde – Bolesławiec

- ✓ Landkreis bolesławiecki, Woiwodschaft dolnośląskie
- ✓ Fläche – 288,99 km²
- ✓ Einwohner – 15013 Menschen
- ✓ andere Städte – Bolesławiec, Bożejowice-Rakowice, Brzeźnik, Chościszowice, Dąbrowa Bolesławiecka, Dobra, Golnice, Kozłów, Kraszowice, Kraśnik Dolny, Kraśnik Górny, Krępnica, Kruszyn, Lipiany, Łaziska, Łąka, Mierzwin, Nowa, Nowa Wieś, Nowe Jaroszewice, Ocice, Otok, Parkoszków, Stara Oleszna, Stare Jaroszewice, Suszki, Trzebień, Trzebień Mały, Żeliszów, Buczek, Strąże



źródło: OpenStreetMap

Fördergebiet - Durchschnitt:

- im Waldbestand [%] - 39,80%
- in der Dichte des Flussnetzes [km/km²] - 2,07
- im prozentualen Anteil der Fläche mit stehendem Wasser in der Fläche der Gemeinde [%] - 1,96%

städtische Gemeinde Bolesławiec

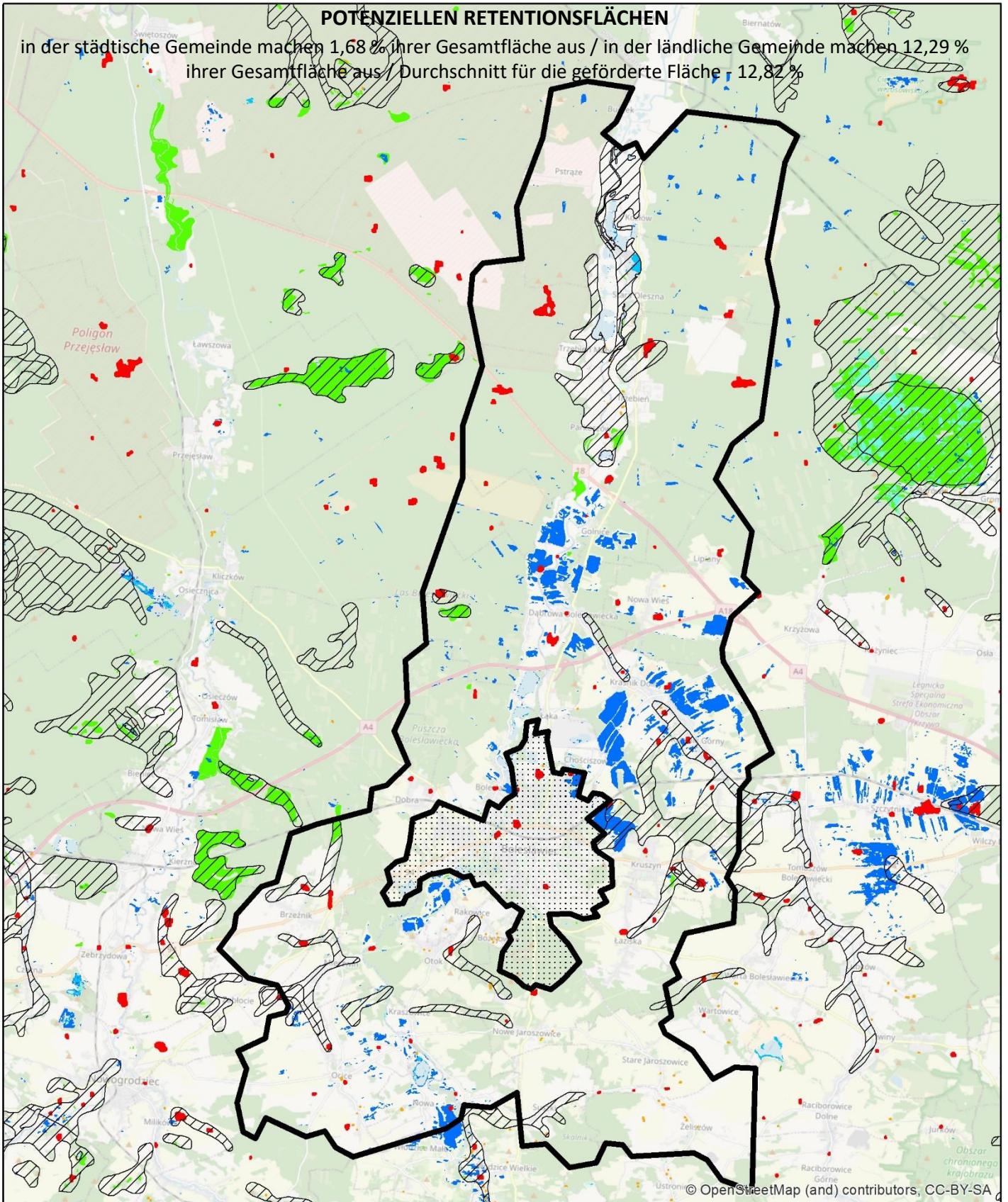
- ✓ Bewaldete Fläche – 4,67 km² (20,5% der Gemeindefläche), davon:
 - Laubwälder – 0,0 km²
 - Nadelwälder – 1,41 km²
 - Mischwälder – 3,26 km²
- ✓ Länge des Flussnetzes nach der Hydrographischen Karte Polens (Flussreihe 1-9) – 11,4 km / (+unmarkierte Flüsse) – 18,31 km
- ✓ Dichte des Flussnetzes: 0,5 km/km² / 0,8 km/km²
- ✓ prozentualer Anteil der Fläche mit stehendem Wasser in der Fläche der Gemeinde:
 - Fläche der Seen nach der Hydrographischen Karte Polens – 0,32 km²
 - Fläche der Seen – 1,41% der Gemeindefläche

ländliche Gemeinde Bolesławiec

- ✓ Bewaldete Fläche – 132,77 km² (45,9% der Gemeindefläche), davon:
 - Laubwälder – 6,46 km²
 - Nadelwälder – 108,1 km²
 - Mischwälder – 18,21 km²
- ✓ Länge des Flussnetzes nach der Hydrographischen Karte Polens (Flussreihe 1-9) – 104,64 km / (+unmarkierte Flüsse) – 251,07 km
- ✓ Dichte des Flussnetzes: 0,36 km/km² / 0,87 km/km²
- ✓ prozentualer Anteil der Fläche mit stehendem Wasser in der Fläche der Gemeinde:
 - Fläche der Seen nach der Hydrographischen Karte Polens – 2,58 km²
 - Fläche der Seen – 0,89% der Gemeindefläche

POTENZIELLEN RETENTIONSFLÄCHEN

in der städtische Gemeinde machen 1,68 % ihrer Gesamtfläche aus / in der ländliche Gemeinde machen 12,29 % ihrer Gesamtfläche aus / Durchschnitt für die geförderte Fläche - 12,82 %



Datenquelle:

Topografische Objektdatenbank

- Feuchtgebiete
- Schlif-Reet
- permanentes Wasser, Wasserstand = 0
- Abflusslose Vertiefungen - generiert aus einem 25x25m großen numerischen Geländeemodell mit Hilfe des Programms ArchHydroTools2

Corine Land Cover 2018

- Binnensümpfe
- Torfgebiete

Räumliches Informationssystem über Feuchtgebiete in Polen, 2006

- Feuchtgebiete

Water and Wetness, ein thematisches Produkt, das das Vorkommen von Wasser und Feuchtgebieten von 2012 bis 2018 zeigt, EEA – Copernicus:

- temporäres Wasser
- permanente Feuchtigkeit
- temporäre Feuchtigkeit

Ustronie © OpenStreetMap (and) contributors, CC-BY-SA