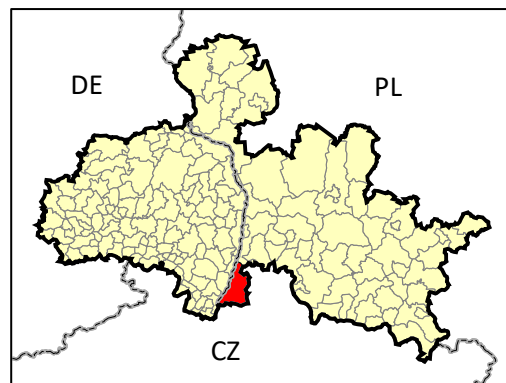
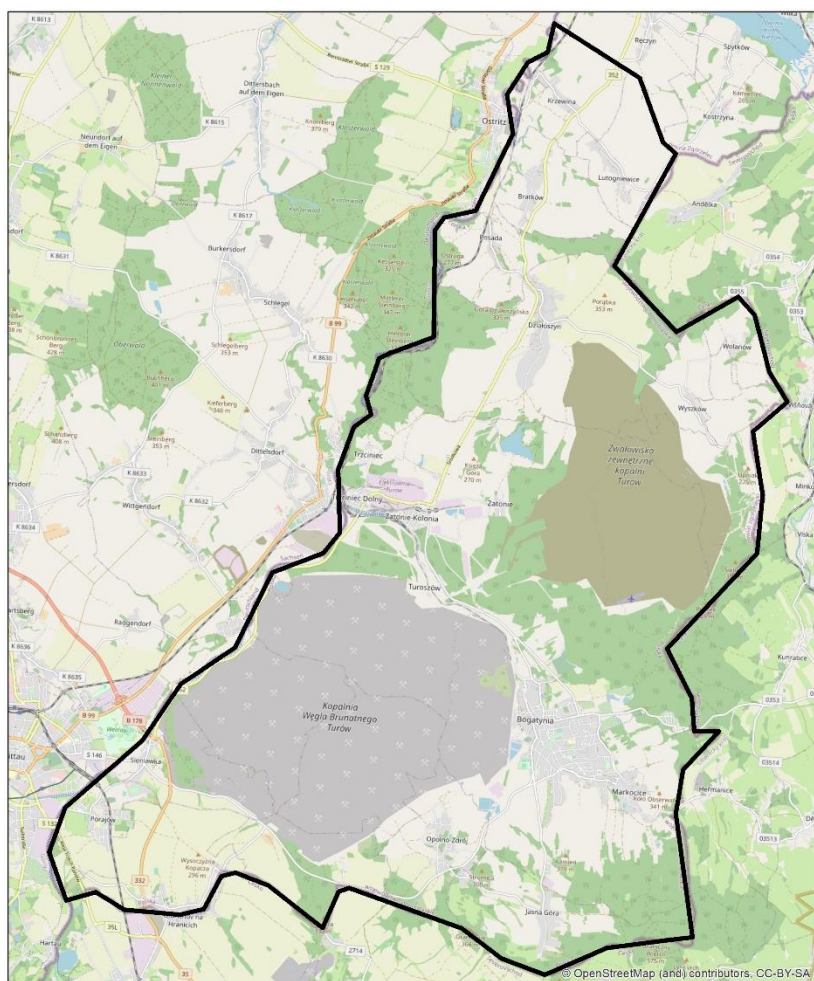


RETENTIONS-KARTE

Gemeinde BOGATYNIA



- ✓ Stadt-Land-Gemeinde, Sitz der Gemeinde – Bogatynia
- ✓ Landkreis zgorzelecki, Woiwodschaft dolnośląskie
- ✓ Fläche – 136,08 km²
- ✓ Einwohner – 22345 Menschen
- ✓ andere Städte – Białopole, Bratków, Działoszyn, Jasna Góra, Kopaczów, Krzewina, Lutogniewice, Opolno-Zdrój, Porajów, Posada, Sieniawka, Wigancice Żytawskie, Wolanów, Wyszków, Zatonie, Trzciniec



źródło: OpenStreetMap

Fördergebiet - Durchschnitt:

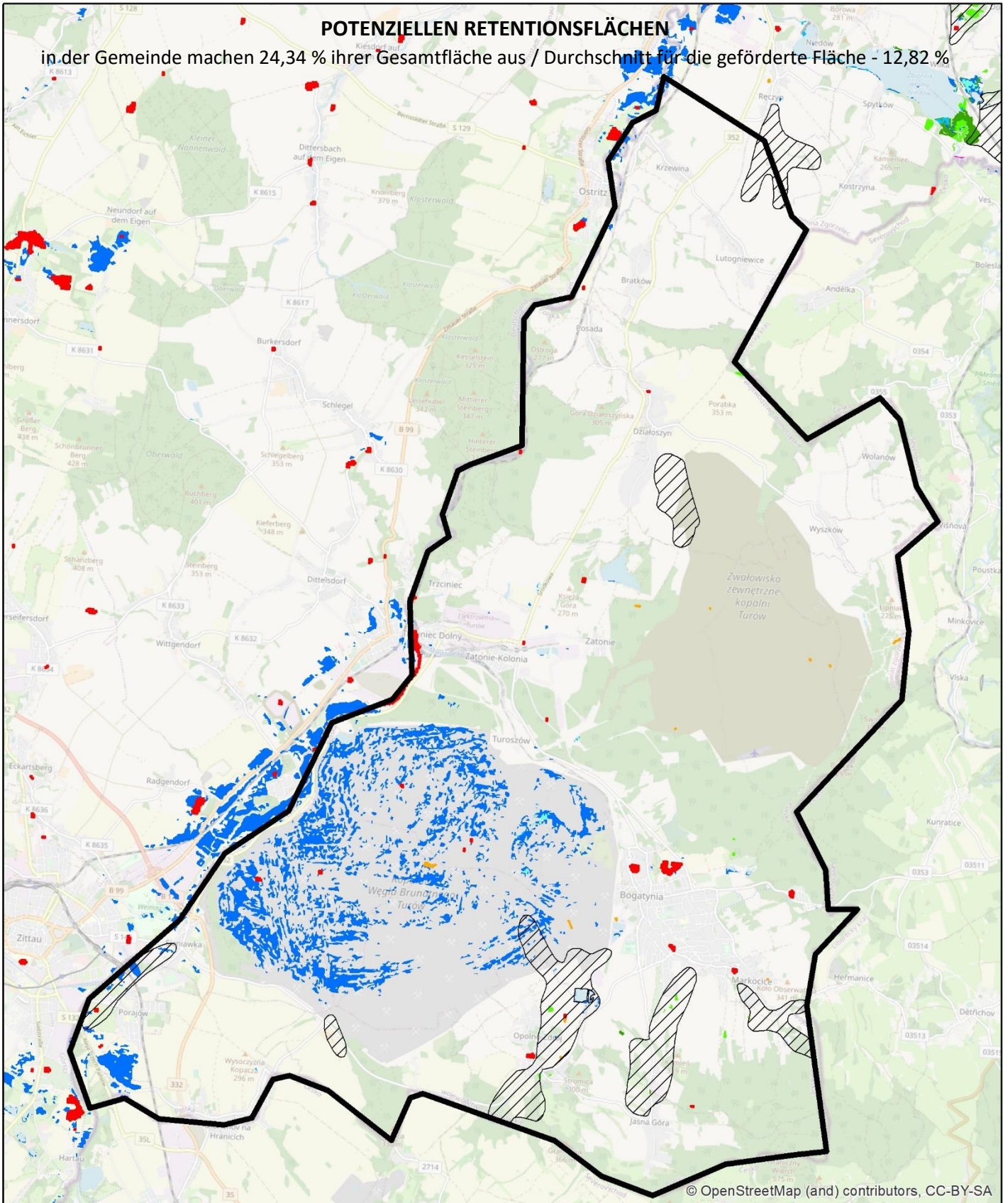
- im Waldbestand [%] - 39,80%
- in der Dichte des Flussnetzes [km/km²] - 2,07
- im prozentualen Anteil der Fläche mit stehendem Wasser in der Fläche der Gemeinde [%] - 1,96%

Gemeinde Bogatynia:

- ✓ Bewaldete Fläche – 33,78 km², davon:
 - Laubwälder – 20,53 km²
 - Nadelwälder – 5,63 km²
 - Mischwälder – 7,62 km²
- ✓ Waldfläche – 24,8% der Gemeindefläche
- ✓ Länge des Flussnetzes nach der Hydrographischen Karte Polens (Flussreihe 1-9) – 84,75 km / (+unmarkierte Flüsse) – 374,84 km
- ✓ Dichte des Flussnetzes:
0,62 km/km² / 2,75 km/km²
- ✓ prozentualer Anteil der Fläche mit stehendem Wasser in der Fläche der Gemeinde:
Fläche der Seen nach der Hydrographischen Karte Polens – 0,83 km²
Fläche der Seen – 0,61% der Gemeindefläche

POTENZIELLEN RETENTIONSFLÄCHEN

in der Gemeinde machen 24,34 % ihrer Gesamtfläche aus / Durchschnitt für die geförderte Fläche - 12,82 %



© OpenStreetMap (and) contributors, CC-BY-SA

Datenquelle:

Topografische Objektdatenbank

- Feuchtgebiete
- Schlif-Reet
- permanentes Wasser, Wasserstand = 0
- Abflusslose Vertiefungen - generiert aus einem 25x25m großen numerischen Geländeemodell mit Hilfe des Programms ArchHydroTools2

Corine Land Cover 2018

- Binnensümpfe
- Torfgebiete

Räumliches Informationssystem über Feuchtgebiete in Polen, 2006

- Feuchtgebiete

Water and Wetness, ein thematisches Produkt, das das Vorkommen von Wasser und Feuchtgebieten von 2012 bis 2018 zeigt, EEA – Copernicus:

- temporäres Wasser
- permanente Feuchtigkeit
- temporäre Feuchtigkeit