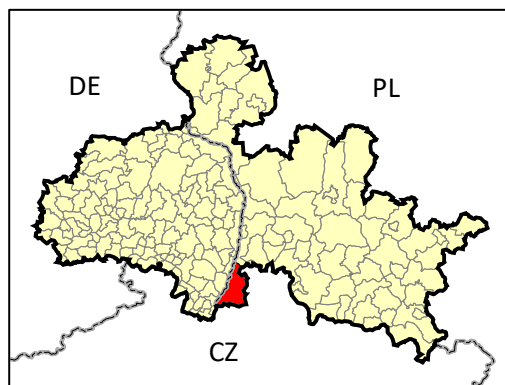


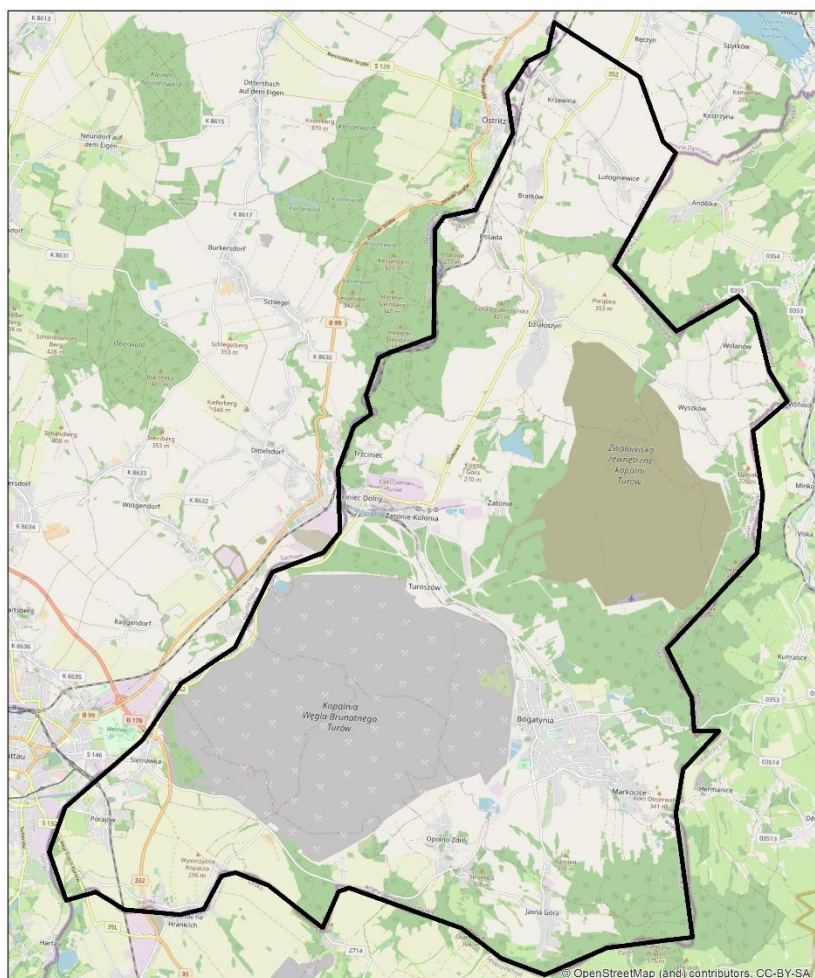
KARTA RETENCJI

gmina

BOGATYNIA



- ✓ gmina miejsko-wiejska, siedziba gminy – Bogatynia
- ✓ powiat zgorzelecki, województwo dolnośląskie
- ✓ powierzchnia – 136,08 km²
- ✓ liczba ludności – 22345 osób
- ✓ inne miejscowości – Białopole, Bratków, Działoszyn, Jasna Góra, Kopaczów, Krzewina, Lutogniewice, Opolno-Zdrój, Porajów, Posada, Sieniawka, Wigancice Żytawskie, Wolanów, Wyszków, Zatonie, Trzciniec



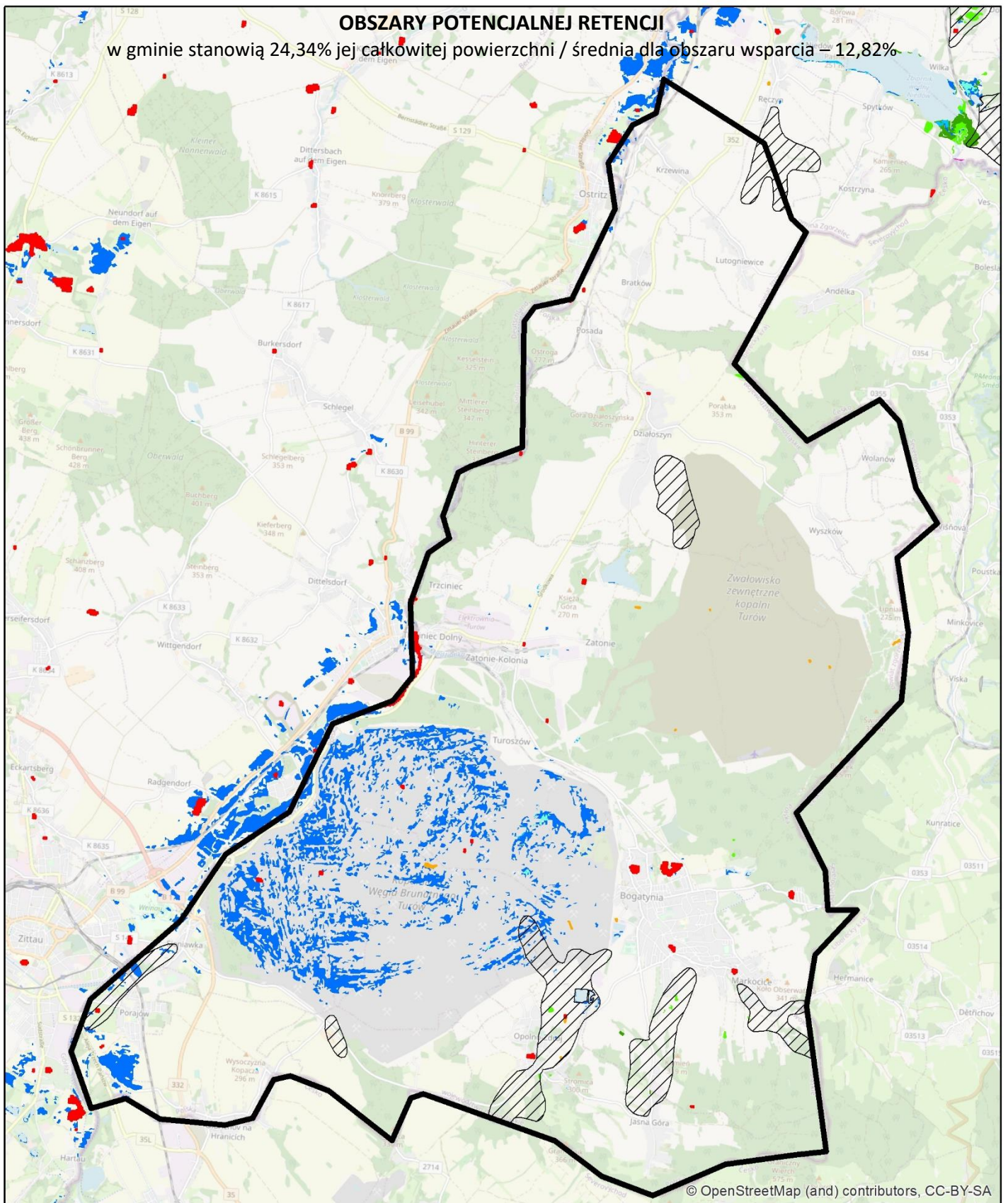
źródło: OpenStreetMap

Obszar wsparcia- średnia:

- lesistość [%] - 39,80%
- gęstość sieci rzecznej [km/km²] - 2,07
- udział powierzchni wód stojących w powierzchni gminy [%] - 1,96%

Gmina Bogatynia:

- ✓ powierzchnia lasów – 33,78 km², w tym:
 - liściaste – 20,53 km²
 - iglaste – 5,63 km²
 - mieszane – 7,62 km²
- ✓ powierzchnia lasów – 24,8% powierzchni gminy
- ✓ długość sieci rzecznej:
 - wg MPHP10000 (rząd 1-9) – 84,75 km / (+ ciekł niewyróżnione) – 374,84 km
- ✓ gęstość sieci rzecznej:
 - 0,62 km/km² / 2,75 km/km²
- ✓ % udział wód stojących w powierzchni gminy:
 - powierzchnia jezior wg MPHP10000 – 0,83 km²
 - powierzchnia jezior – 0,61% powierzchni gminy



źródła danych:

Baza Danych Obiektów Topograficznych

- mokradło
- szuwały
- woda stojąca, poziom wody=0
- zagłębienia bezodpływowe, wygenerowane na podstawie DTM 25 m w programie ArcHydroTools

Corine Land Cover 2018

- Bagna śródlądowe
- Torfowiska

Zasięgi historyczne mokradeł pochodzące z SIP Mokradła Polski, 2006

- Mokradła wg SIP

Water and wetness - produkt tematyczny przedstawiający występowanie wody i obszarów wilgotnych w latach 2012-2018, EEA - Copernicus

- woda okresowa
- wilgotność stała
- wilgotność okresowa