

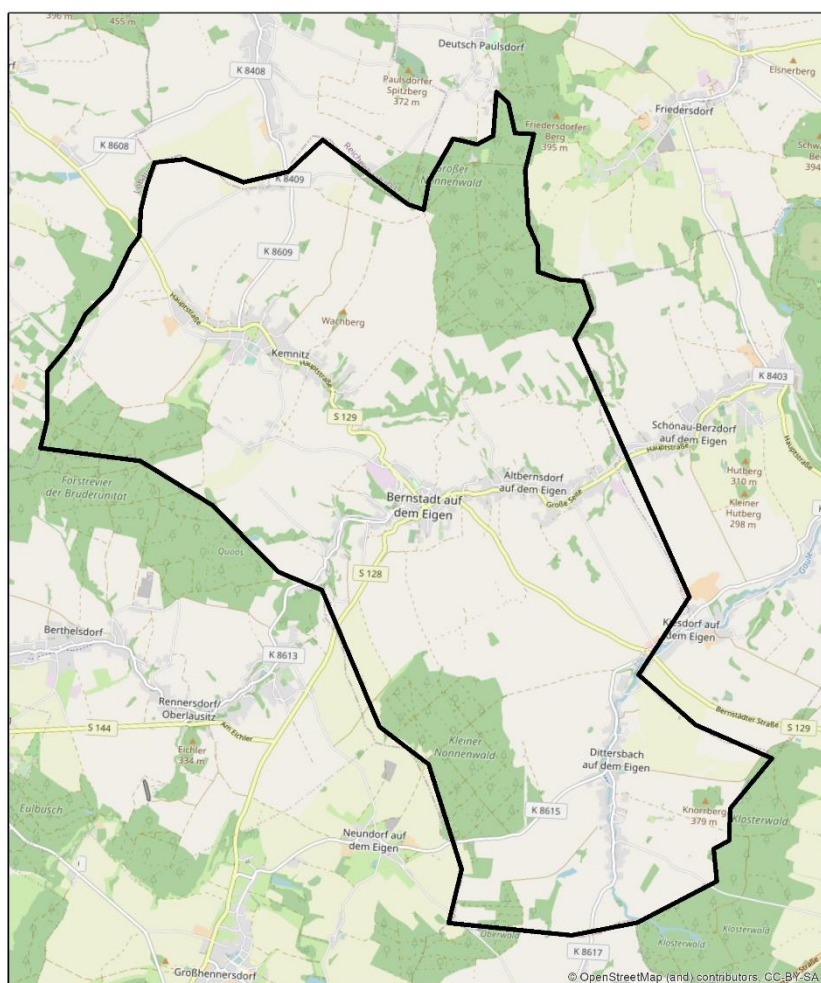
# RETENTIONS-KARTE

## Gemeinde

## BERNSTADT A.D. EIGEN



- ✓ Sitz der Gemeinde – Bernstadt a.d. Eigen
- ✓ Landkreis Görlitz, Land Sachsen, Regierungsbezirk Dresden
- ✓ Fläche – 52,2 km<sup>2</sup>
- ✓ Einwohner – 3657 Menschen



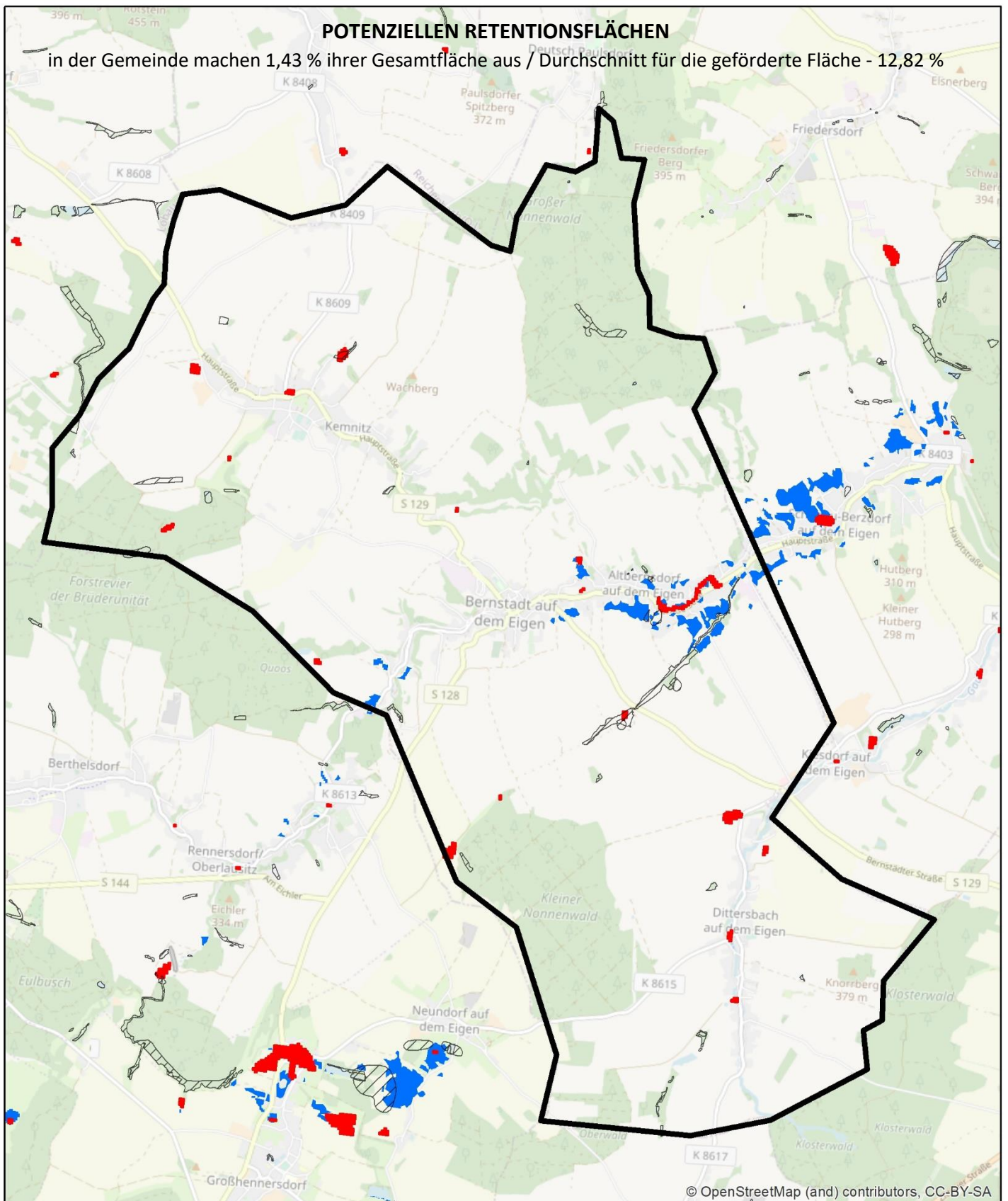
źródło: OpenStreetMap

### Fördergebiet - Durchschnitt:

- im Waldbestand [%] - 39,80%
- in der Dichte des Flussnetzes [km/km<sup>2</sup>] - 2,07
- im prozentualen Anteil der Fläche mit stehendem Wasser in der Fläche der Gemeinde [%] - 1,96%

### Gemeinde Bernstadt a.d. Eigen:

- ✓ Bewaldete Fläche – 9,60 km<sup>2</sup>, davon:
  - Laubwälder – 0,39 km<sup>2</sup>
  - Nadelwälder – 8,72 km<sup>2</sup>
  - Mischwälder – 0,49 km<sup>2</sup>
- ✓ Waldfläche – 18,4% der Gemeindefläche
- ✓ Länge des Flussnetzes (Daten von <https://www.wasser.sachsen.de>) – 40,31 km (Fluss mit Namen)/ – 69,60 km (alle Flüsse)
- ✓ Dichte des Flussnetzes:  
0,77 km/km<sup>2</sup> / 1,33 km/km<sup>2</sup>
- ✓ prozentualer Anteil der Fläche mit stehendem Wasser in der Fläche der Gemeinde (Daten von <https://www.wasser.sachsen.de>):  
Fläche der Seen – 0,05 km<sup>2</sup>  
Fläche der Seen – 0,09% der Gemeindefläche



Datenquelle:

Corine Land Cover 2018

- Binnensümpfe
- Torfgebiete
- Abflusslose Vertiefungen - generiert aus einem 25x25m großen numerischen Geländemodell mit Hilfe des Programms ArchHydroTools2

Informationssystem zur Lage und Verteilung von Mooren und anderen ökosystemarisch definierten Feuchtgebieten, SIMON 2011

- Feuchtgebiete

Water and Wetness, ein thematisches Produkt, das das Vorkommen von Wasser und Feuchtgebieten von 2012 bis 2018 zeigt, EEA – Copernicus:

- temporäres Wasser
- permanente Feuchtigkeit
- temporäre Feuchtigkeit