

RETENTIONS-KARTE

Gemeinde

BAUTZEN



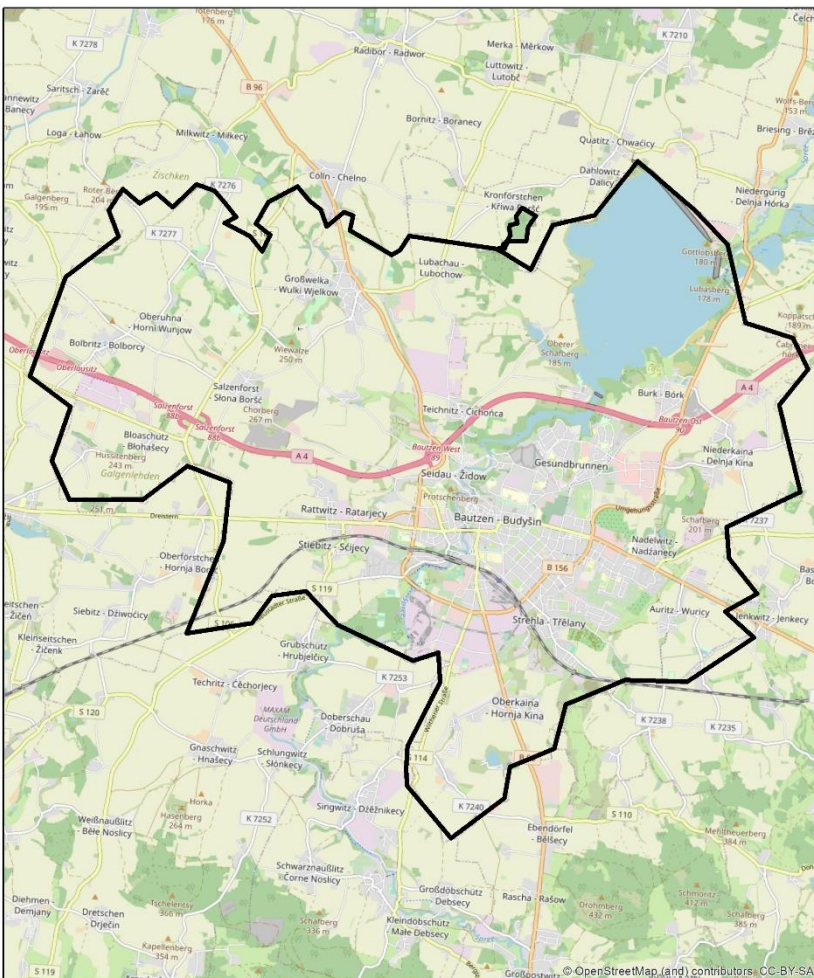
- ✓ Sitz der Gemeinde – Bautzen
- ✓ Landkreis Bautzen, Land Sachsen, Regierungsbezirk Dresden
- ✓ Fläche – 66,9 km²
- ✓ Einwohner – 40273 Menschen

Fördergebiet - Durchschnitt:

- im Waldbestand [%] - 39,80%
- in der Dichte des Flussnetzes [km/km²] - 2,07
- im prozentualen Anteil der Fläche mit stehendem Wasser in der Fläche der Gemeinde [%] - 1,96%

Gemeinde Bautzen:

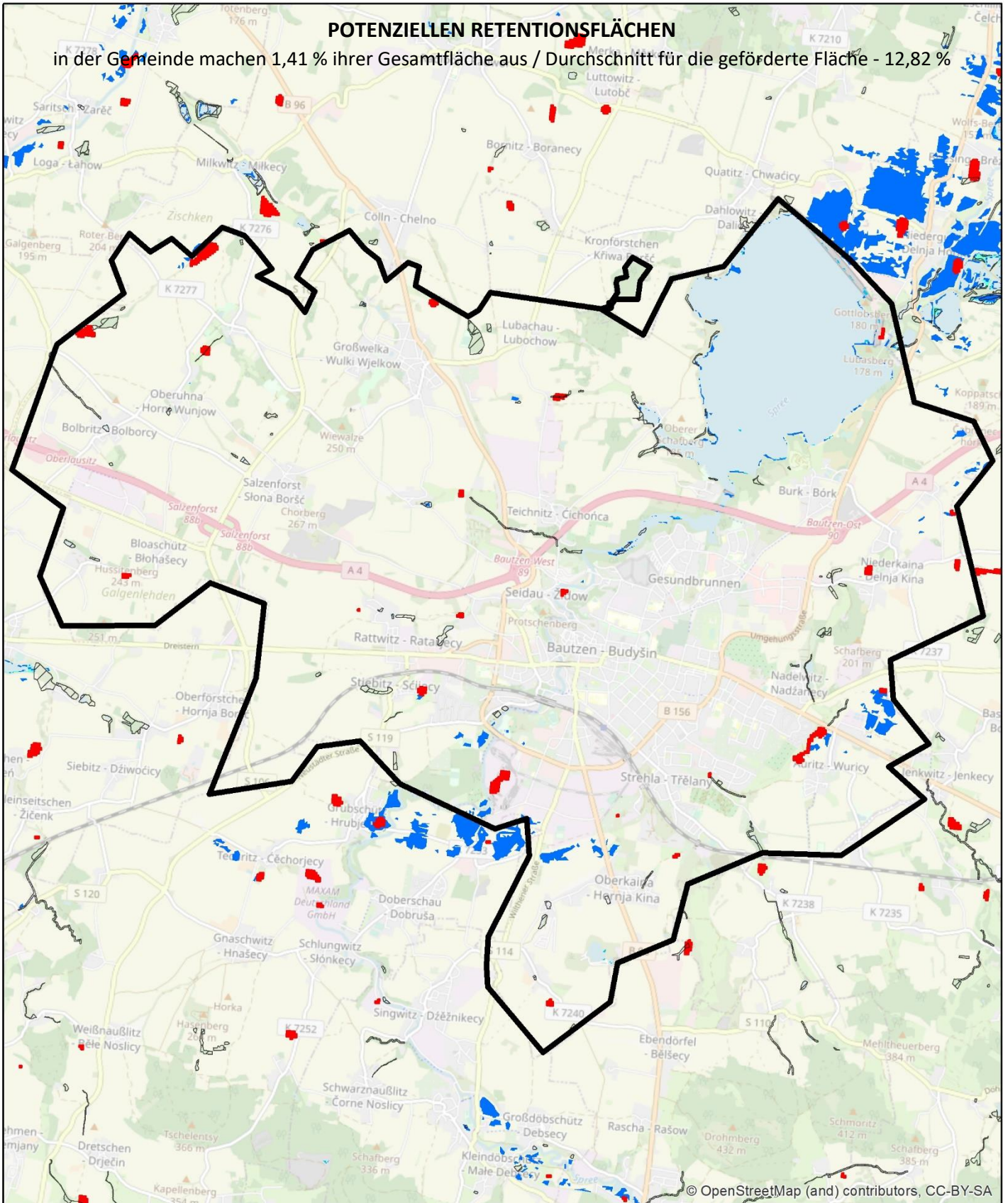
- ✓ Bewaldete Fläche – 1,86 km², davon:
 - Laubwälder – 1,29 km²
 - Nadelwälder – 0 km²
 - Mischwälder – 0,57 km²
- ✓ Waldfläche – 2,8% der Gemeindefläche
- ✓ Länge des Flussnetzes (Daten von <https://www.wasser.sachsen.de>) – 45,83 km (Fluss mit Namen)/ – 92,20 km (alle Flüsse)
- ✓ Dichte des Flussnetzes: 0,69 km/km² / 1,38 km/km²
- ✓ prozentualer Anteil der Fläche mit stehendem Wasser in der Fläche der Gemeinde (Daten von <https://www.wasser.sachsen.de>):
 - Fläche der Seen – 5,28 km²
 - Fläche der Seen – 7,90% der Gemeindefläche



źródło: OpenStreetMap

POTENZIELLEN RETENTIONSFLÄCHEN

in der Gemeinde machen 1,41 % ihrer Gesamtfläche aus / Durchschnitt für die geförderte Fläche - 12,82 %



Datenquelle:

Corine Land Cover 2018

- Binnensümpfe
- Torfgebiete
- Abflusslose Vertiefungen - generiert aus einem 25x25m großen numerischen Geländemodell mit Hilfe des Programms ArchHydroTools2

Informationssystem zur Lage und Verteilung von Mooren und anderen ökosystemarisch definierten Feuchtgebieten, SIMON 2011

- Feuchtgebiete

Water and Wetness, ein thematisches Produkt, das das Vorkommen von Wasser und Feuchtgebieten von 2012 bis 2018 zeigt, EEA – Copernicus:

- temporäres Wasser
- permanente Feuchtigkeit
- temporäre Feuchtigkeit