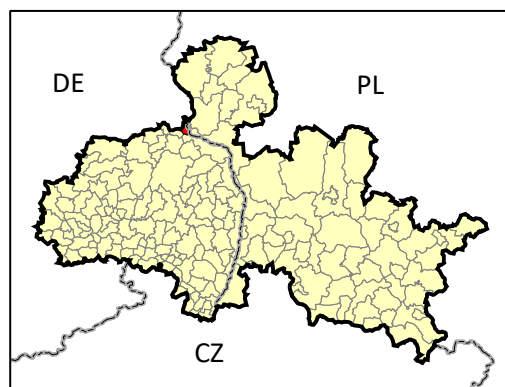


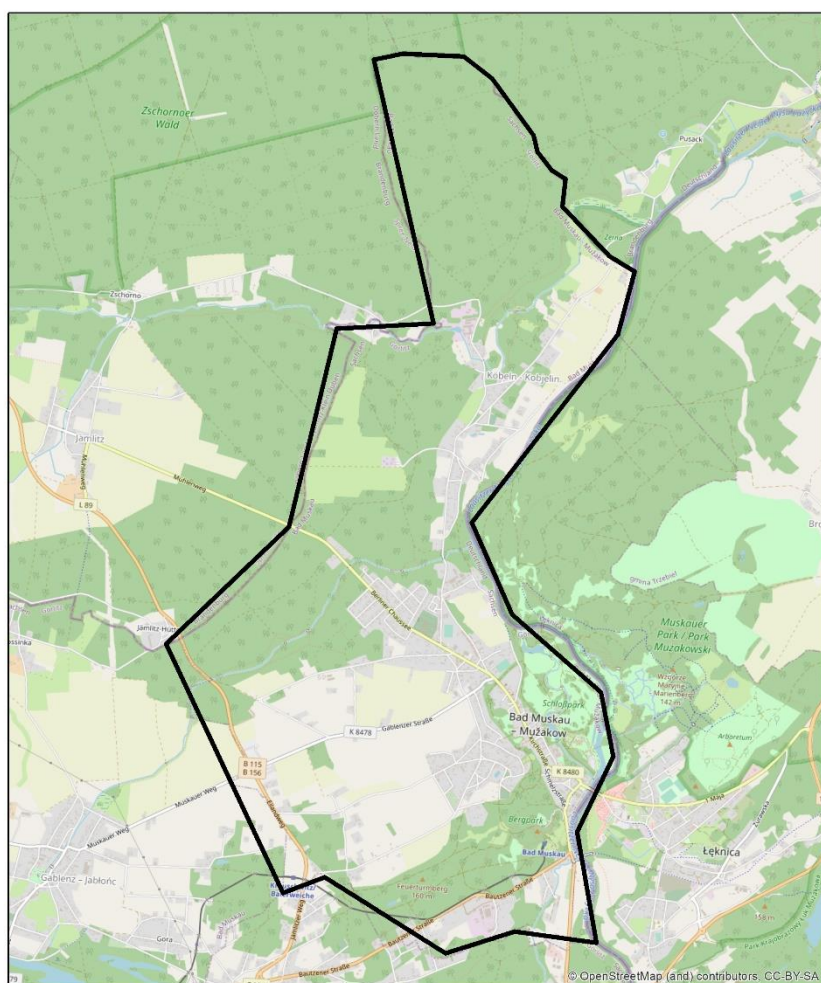
KARTA RETENCJI

gmina

BAD MUSKAU



- ✓ siedziba gminy – Bad Muskau
- ✓ powiat Görlitz, kraj związkowy Saksonia, okręg administracyjny Drezno
- ✓ powierzchnia – 15,9 km²
- ✓ liczba ludności – 3736 osób



źródło: OpenStreetMap

Obszar wsparcia- średnia:

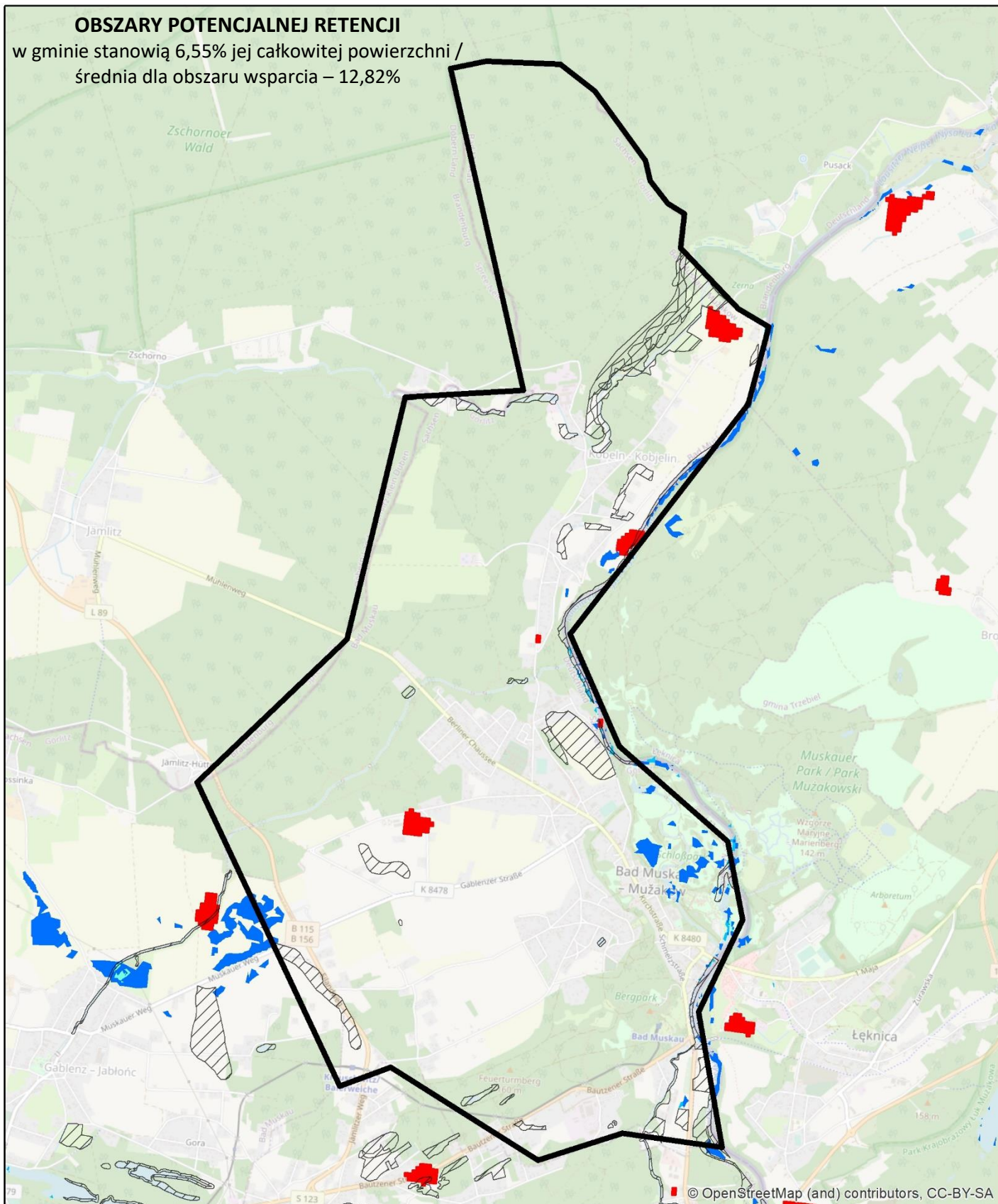
- lesistość [%] - 39,80%
- gęstość sieci rzecznej [km/km²] - 2,07
- udział powierzchni wód stojących w powierzchni gminy [%] - 1,96%

Gmina Bad Muskau:

- ✓ powierzchnia lasów – 6,95 km², w tym:
 - liściaste – 0,21 km²
 - iglaste – 6,67 km²
 - mieszane – 0,07 km²
- ✓ powierzchnia lasów – 43,9% powierzchni gminy
- ✓ długość sieci rzecznej (dane z <https://www.wasser.sachsen.de>): 17,18 km (rzeki z nazwą)/ 29,15 km (wszystkie rzeki)
- ✓ gęstość sieci rzecznej: 1,08 km/km² / 1,84 km/km²
- ✓ % udział wód stojących w powierzchni gminy (dane z <https://www.wasser.sachsen.de>):
 - powierzchnia jezior – 0,04 km²
 - powierzchnia jezior – 0,28% powierzchni gminy




OBSZARY POTENCJALNEJ RETENCJI

w gminie stanowią 6,55% jej całkowitej powierzchni /
średnia dla obszaru wsparcia – 12,82%



źródła danych:


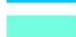

Corine Land Cover 2018

-  Bagna śródlądowe
-  Torfowiska
-  zagłębienia bezodpływowe, wygenerowane na podstawie DTM 25 m w programie ArchHydroTools

Zasięgi mokradeł z Saksońskiego systemu informacji o torfowiskach i organicznych mokradłach SIMON, 2011

-  Mokradła wg SIMON

Water and wetness - produkt tematyczny przedstawiający występowanie wody i obszarów wilgotnych w latach 2012-2018, EEA - Copernicus

-  woda okresowa
-  wilgotność stała
-  wilgotność okresowa