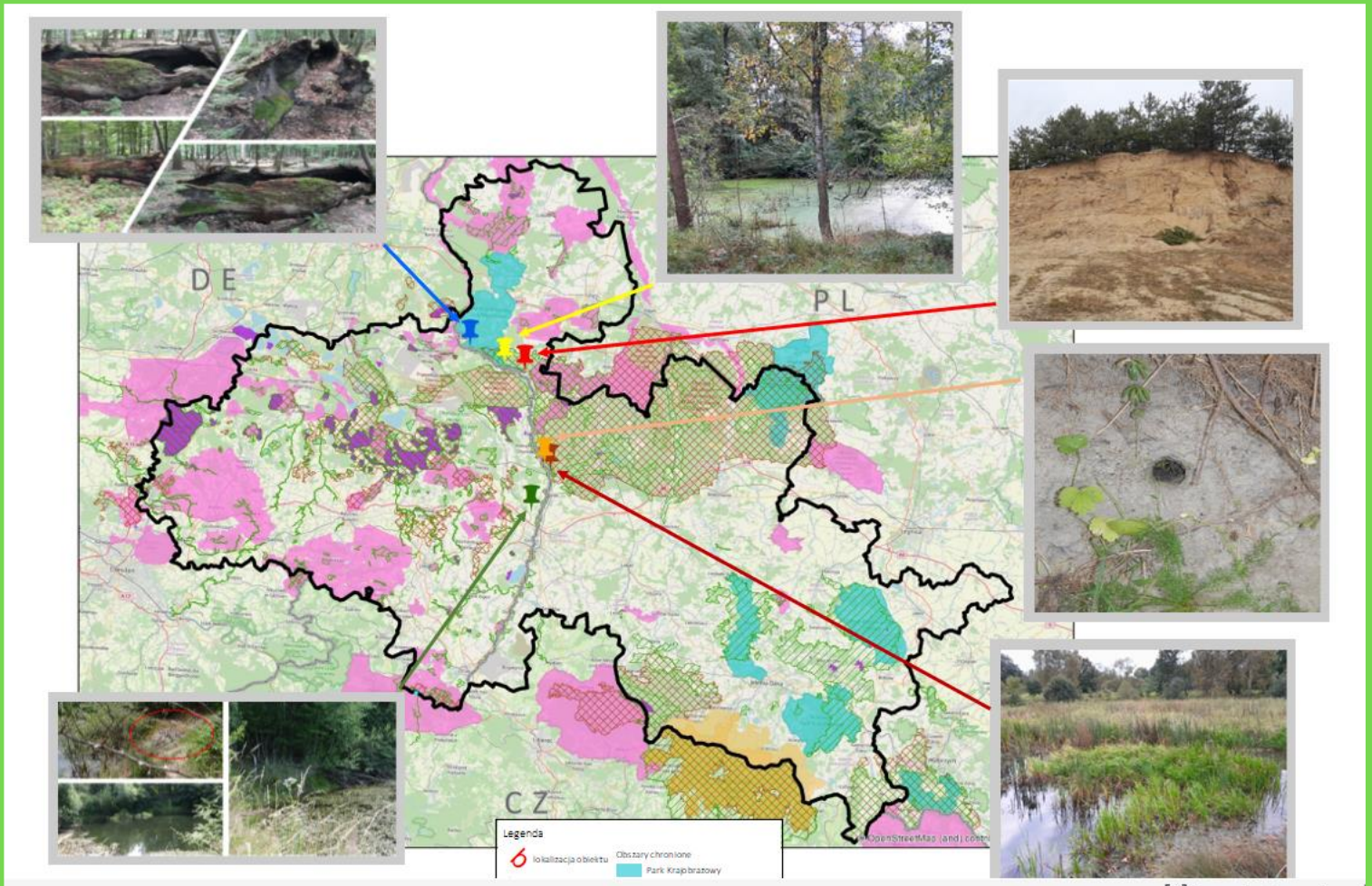


Karte von lokalen, wertvollen Naturobjekten



Autor: Michał Mazurek

**Redakcja, prace merytoryczno-edycyjne:
Iwona Lejcuś, Iwona Zdralewicz**



**Instytut Meteorologii i Gospodarki Wodnej
Państwowy Instytut Badawczy
Zakład Badań Środowiskowych**

WIKT - Wsparcie działań na rzecz ochrony klimatu w regionie transgranicznym

WIKT - Unterstützung von Klimaschutzmaßnahmen in der Grenzregion

Wsparcie rozwoju kompetencji instytucji rejonu wsparcia oraz kreowanie świadomości ekologicznej społeczeństwa w zakresie ochrony klimatu poprzez wdrożenie akcji na rzecz ochrony klimatu i bioróżnorodności.

Unterstützung der Kompetenzentwicklung von Förderregionseinrichtungen und Schaffung eines ökologischen Bewusstseins für die Gesellschaft im Bereich Klimaschutz durch Umsetzung von Maßnahmen für Klimaschutz und Biodiversität.

Wyłączną odpowiedzialność za zawartość niniejszej publikacji ponoszą jej autorzy. Przedstawione poglądy nie muszą odzwierciedlać oficjalnego stanowiska Unii Europejskiej.

Die in dieser Veröffentlichung zum Ausdruck gebrachten Ansichten dürfen keinesfalls dahingehend interpretiert werden, dass sie die offizielle Meinung der Europäischen Union widerspiegeln.

Okres realizacji projektu / Laufzeit des Projektes: 01.07.2020 – 31.12.2022

Wydatki ogółem / Gesamtausgaben: 760.356,93 €

Dofinansowanie z Unii Europejskiej: EFRE – 85% / Förderung der Europäischen Union: EFRE - 85%

Partner wiodący / Lead Partner



**Instytut Meteorologii i Gospodarki Wodnej
Państwowy Instytut Badawczy**

Partnerzy projektu / Projekt Partner

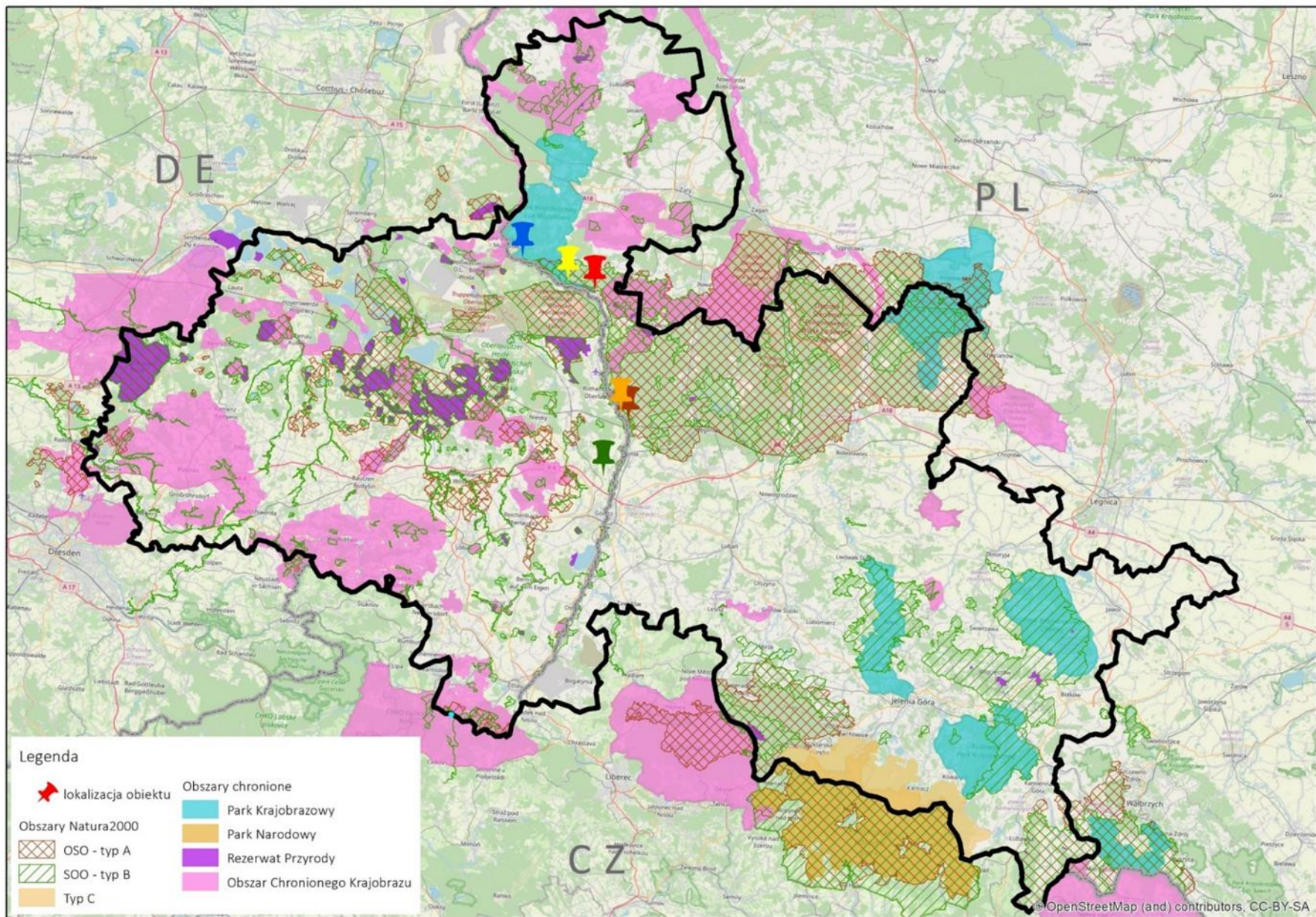


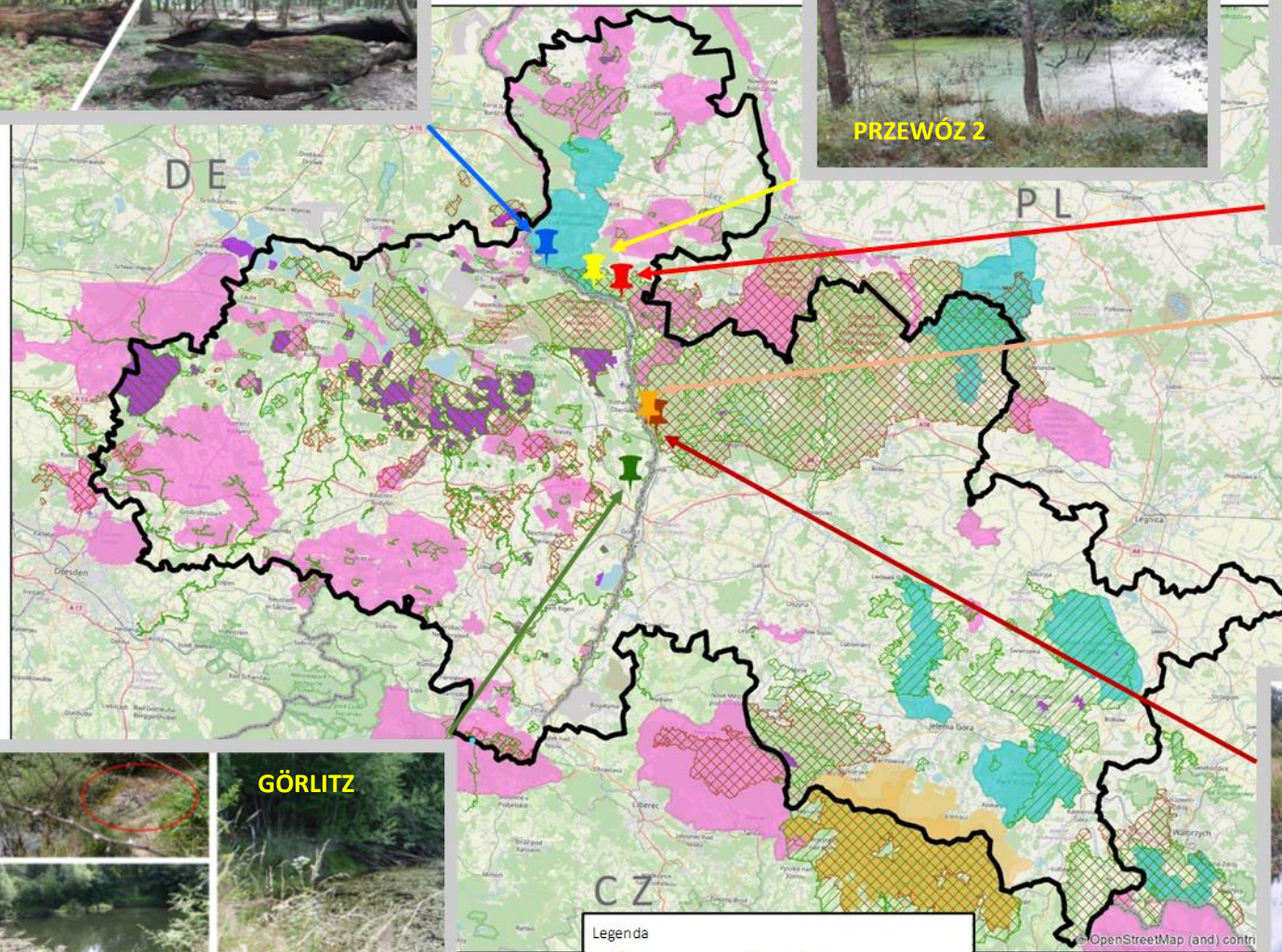
**FUNDACJA
NATURA POLSKA**

**Opracowanie publikacji dofinansowane ze środków
Wojewódzkiego Funduszu Ochrony Środowiska i Gospodarki Wodnej we Wrocławiu.**

Poglądy autorów i treści zawarte w publikacji nie zawsze odzwierciedlają stanowisko WFOŚiGW we Wrocławiu.







Legenda

	lokalizacja obiektu		Obszary chronione
	Obszary Natura 2000		Park Krajobrazowy
	OSO - typ A		Park Narodowy
	SOD - typ B		Rezerwat Przyrody
	Typ C		Obszar Chronionego Krajobrazu

Interreg
Polska-Sachsen
Europejski Fundusz Rozwoju Regionalnego



WIKT

PLSN.04.01.00-14-0152/19



Wojewódzki Fundusz Ochrony Środowiska
i Gospodarki Wodnej
we Wrocławiu

