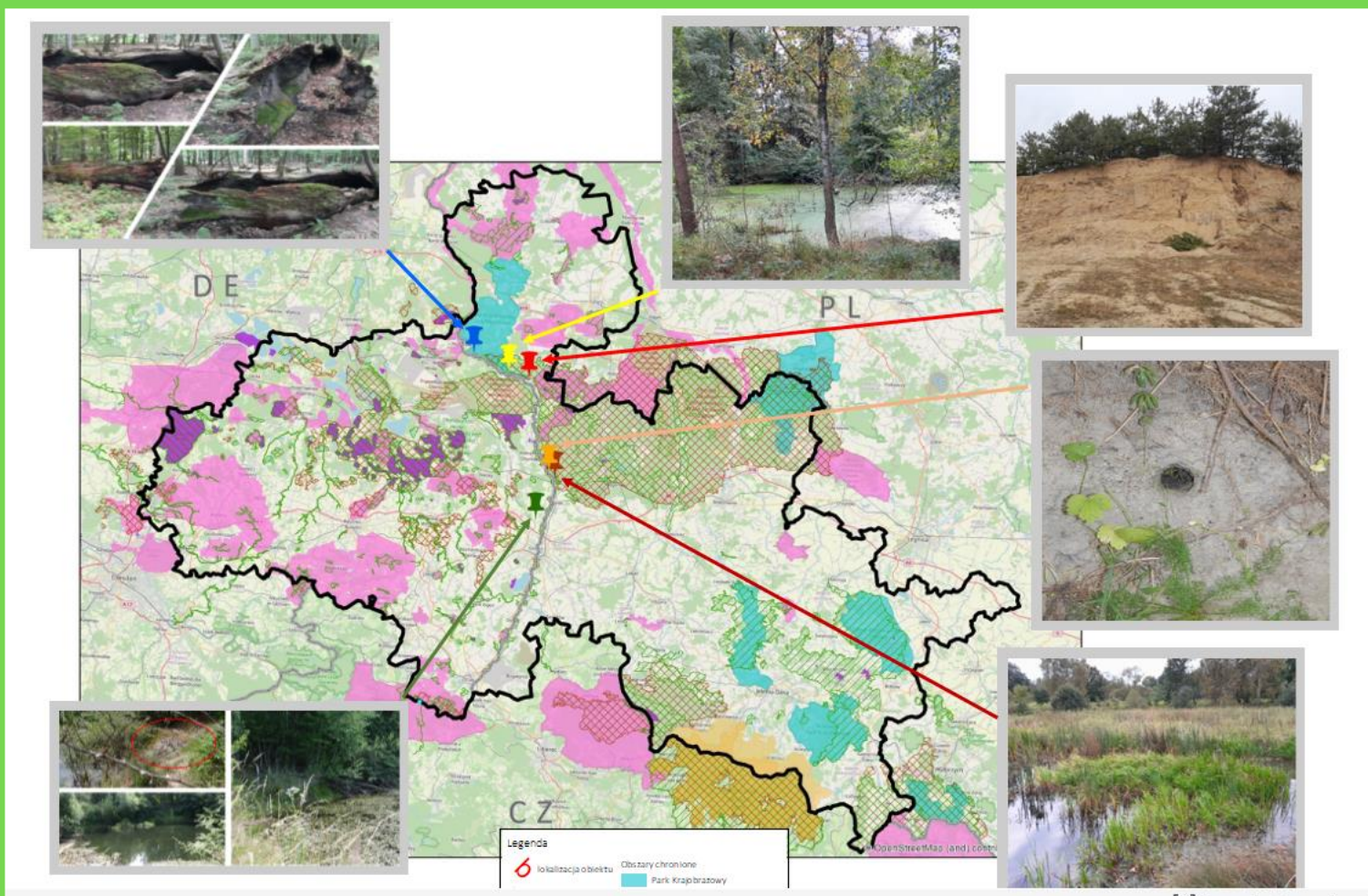


## KARTE VON LOKALEN, WERTVOLLEN NATUROBJEKTEN



**Autor: Michał Mazurek**

**Redakcja, prace merytoryczno-edycyjne:  
Iwona Lejcuś, Iwona Zdralewicz**



**Instytut Meteorologii i Gospodarki Wodnej  
Państwowy Instytut Badawczy  
Zakład Badań Środowiskowych**

## **WIKT - Wsparcie działań na rzecz ochrony klimatu w regionie transgranicznym**

### **WIKT - Unterstützung von Klimaschutzmaßnahmen in der Grenzregion**

Wsparcie rozwoju kompetencji instytucji rejonu wsparcia oraz kreowanie świadomości ekologicznej społeczeństwa w zakresie ochrony klimatu poprzez wdrożenie akcji na rzecz ochrony klimatu i bioróżnorodności.

Unterstützung der Kompetenzentwicklung von Förderregionseinrichtungen und Schaffung eines ökologischen Bewusstseins für die Gesellschaft im Bereich Klimaschutz durch Umsetzung von Maßnahmen für Klimaschutz und Biodiversität.

Wyłącznie odpowiedzialność za zawartość niniejszej publikacji ponoszą jej autorzy. Przedstawione poglądy nie muszą odzwierciedlać oficjalnego stanowiska Unii Europejskiej.

Die in dieser Veröffentlichung zum Ausdruck gebrachten Ansichten dürfen keinesfalls dahingehend interpretiert werden, dass sie die offizielle Meinung der Europäischen Union widerspiegeln.

Okres realizacji projektu / Laufzeit des Projektes: 01.07.2020 – 31.12.2022

Wydatki ogółem / Gesamtausgaben: 760.356,93 €

Dofinansowanie z Unii Europejskiej: EFRE – 85% / Förderung der Europäischen Union: EFRE - 85%

#### **Partner wiodący / Lead Partner**



Instytut Meteorologii i Gospodarki Wodnej  
Państwowy Instytut Badawczy

#### **Partnerzy projektu / Projekt Partner**



FUNDACJA  
NATURA POLSKA

Opracowanie publikacji dofinansowane ze środków  
Wojewódzkiego Funduszu Ochrony Środowiska i Gospodarki Wodnej we Wrocławiu.

Poglądy autorów i treści zawarte w publikacji nie zawsze odzwierciedlają stanowisko WFOŚiGW we Wrocławiu.

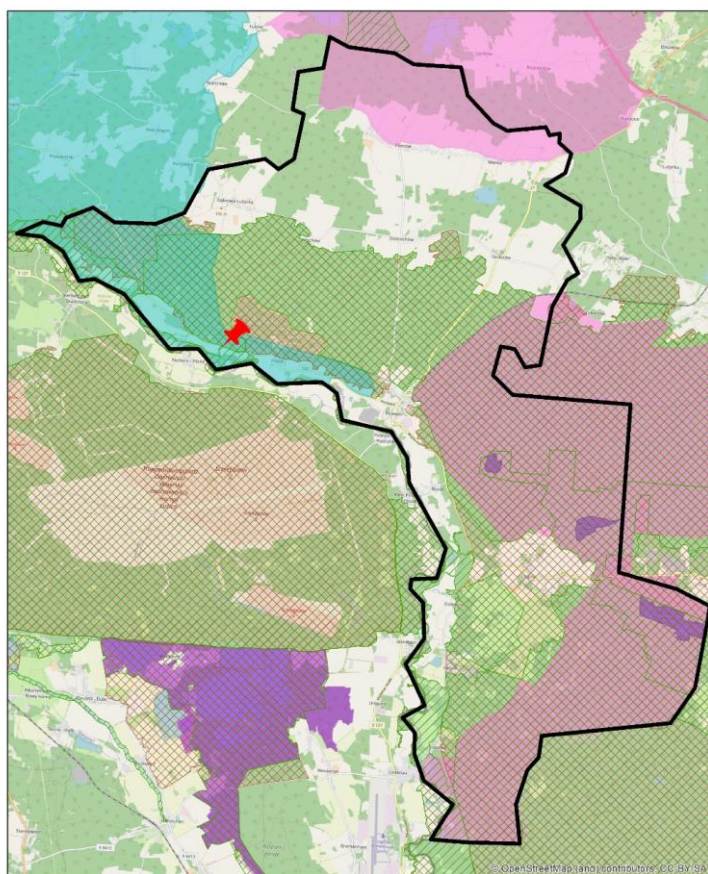


# KARTE VON LOKALEN, WERTVOLLEN NATUROBJEKTEN Gemeinde PRZEWÓZ



- ✓ Landgemeinde, Sitz – Przewóz
- ✓ Kreiss, Woiwodschaft lubuskie
- ✓ Fläche – 178,48 km<sup>2</sup>
- ✓ Einwohner – 3091 Personen

- ✓ Waldfläche – 127,76 km<sup>2</sup> (71,6% der Fläche)
- ✓ Natura 2000 und Schutzgebiete – 134,65 km<sup>2</sup> d.h. 75,4% der Fläche



Genauere Informationen:

## Natura-2000-Gebiete:

- ✓ SACs (besondere Schutzgebiete gemäß der FFH-Richtlinie) – 98,73 km<sup>2</sup>
- ✓ SPA (besondere Schutzgebiete gemäß der Vogelschutzrichtlinie) - 111,98 km<sup>2</sup>

(źródło danych: <https://www.eea.europa.eu/data-and-maps/data/natura-11#tab-gis-data>)



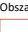

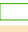




## Geschützte Gebiete:

- ✓ Nationalpark – 0 km<sup>2</sup>
- ✓ Landschaftspark – 16,88 km<sup>2</sup>
- ✓ Naturschutzgebiete - 1,75 km<sup>2</sup>
- ✓ Landschaftsschutzgebiete – 67,96 km<sup>2</sup>

(źródło danych: Nationally designated areas (CDDA) for public access - version 18, May 2020; <https://sdi.eea.europa.eu/data/b07cd829-47da-416c-83f5-9dc952191bfc>)

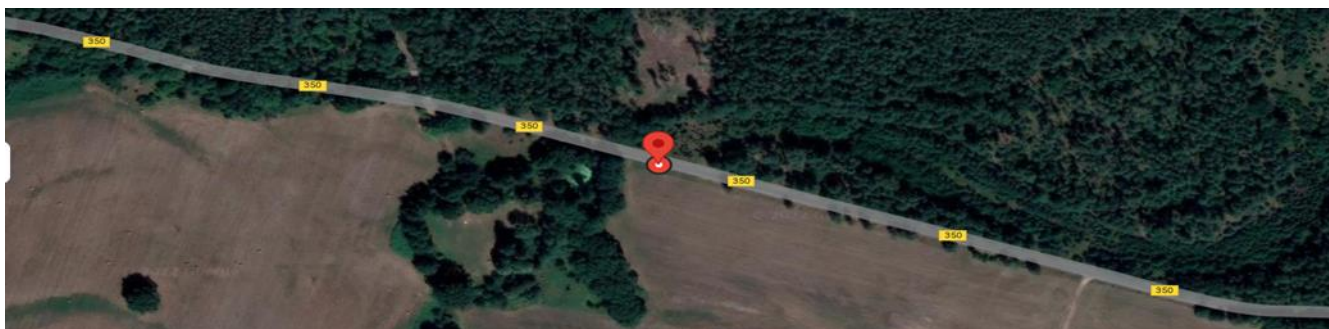
- ✓ Naturdenkmäler – 17
- (źródło danych: pomniki przyrody wg CRFOP <https://crfop.gdos.gov.pl/CRFOP/search.isf>)

## Legenda

	lokalizacja obiektu		Obszary chronione
	Obszary Natura2000		Park Krajobrazowy
	OSO - typ A		Park Narodowy
	SOO - typ B		Rezerwat Przyrody
	Typ C		Obszar Chronionego Krajobrazu

Dauerhafter Waldtümpel. Wahrscheinlich ein Altarm. Ein Element, das sich signifikant auf die Erhöhung der Biodiversität auswirkt. Ein Lebens- und Fortpflanzungsort der Amphibien und Fische sowie zahlreicher Wasserinsekten (hauptsächlich der Libelle). Vereinzelt wird hier Ringelnatter (*Natrix natrix*) angetroffen. Im Sommer ist die Wasseroberfläche fast vollständig mit Kleiner Wasserlinse (*Lemna minor*) bedeckt. Ein wichtiges Element der Retention. Ein Element, das die Auswirkungen des Klimawandels mildert. Lage: 51.491252899, 14.875031147 POTOK/PRZEWÓZ





**Interreg**  
Polska-Sachsen  
Europejski Fundusz Rozwoju Regionalnego



**WIKT**

PLSN.04.01.00-14-0152/19



Wojewódzki Fundusz Ochrony Środowiska  
i Gospodarki Wodnej  
we Wrocławiu



[www.wikt.info](http://www.wikt.info)