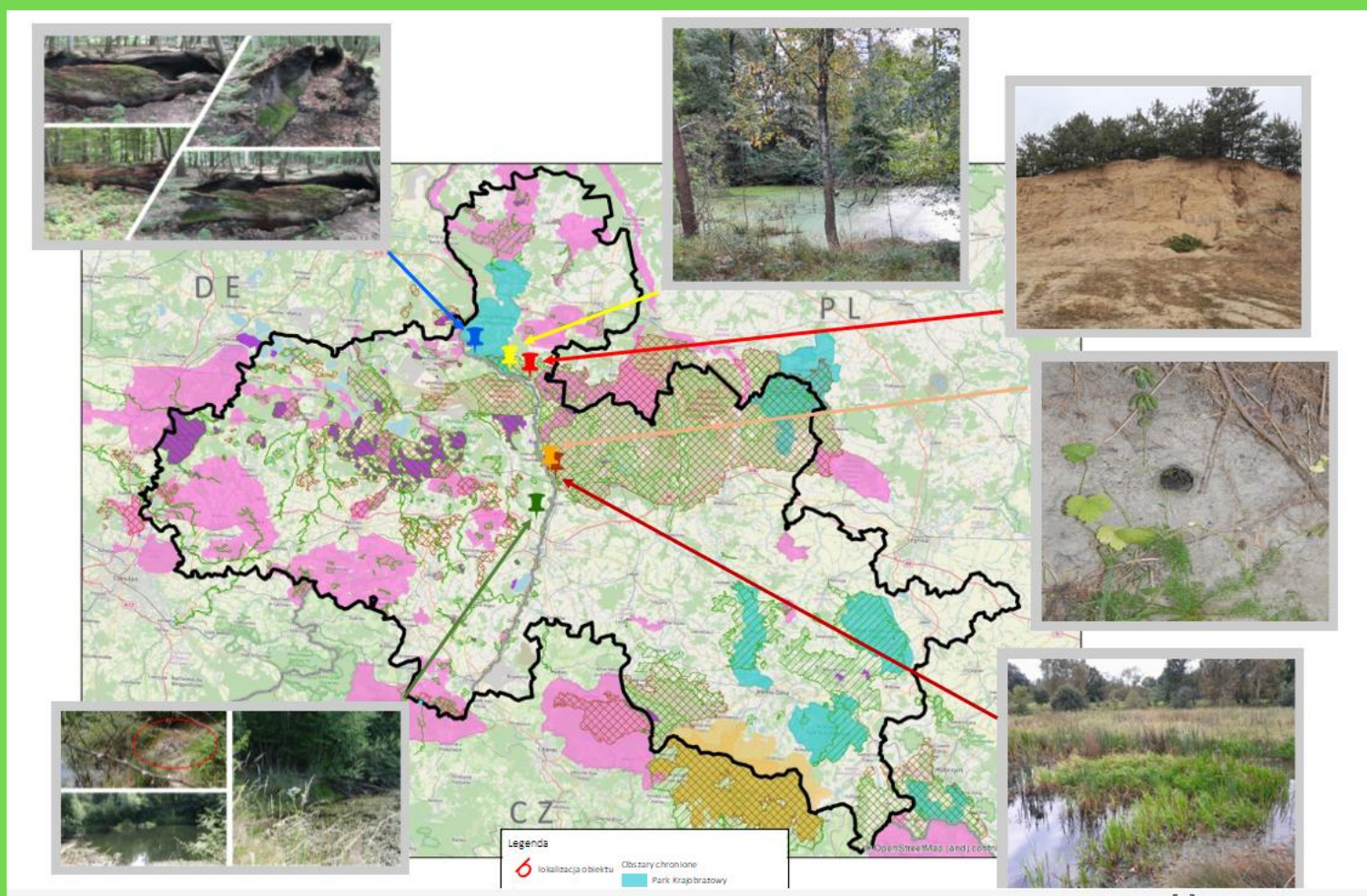


KARTE VON LOKALEN, WERTVOLLEN NATUROBJEKTEN



Autor: Michał Mazurek

**Redakcja, prace merytoryczno-edycyjne:
Iwona Lejcuś, Iwona Zdralewicz**



**Instytut Meteorologii i Gospodarki Wodnej
Państwowy Instytut Badawczy
Zakład Badań Środowiskowych**

WIKT - Wsparcie działań na rzecz ochrony klimatu w regionie transgranicznym

WIKT - Unterstützung von Klimaschutzmaßnahmen in der Grenzregion

Wsparcie rozwoju kompetencji instytucji rejonu wsparcia oraz kreowanie świadomości ekologicznej społeczeństwa w zakresie ochrony klimatu poprzez wdrożenie akcji na rzecz ochrony klimatu i bioróżnorodności.

Unterstützung der Kompetenzentwicklung von Förderregionseinrichtungen und Schaffung eines ökologischen Bewusstseins für die Gesellschaft im Bereich Klimaschutz durch Umsetzung von Maßnahmen für Klimaschutz und Biodiversität.

Wyłącznie odpowiedzialność za zawartość niniejszej publikacji ponoszą jej autorzy. Przedstawione poglądy nie muszą odzwierciedlać oficjalnego stanowiska Unii Europejskiej.

Die in dieser Veröffentlichung zum Ausdruck gebrachten Ansichten dürfen keinesfalls dahingehend interpretiert werden, dass sie die offizielle Meinung der Europäischen Union widerspiegeln.

Okres realizacji projektu / Laufzeit des Projektes: 01.07.2020 – 31.12.2022

Wydatki ogółem / Gesamtausgaben: 760.356,93 €

Dofinansowanie z Unii Europejskiej: EFRE – 85% / Förderung der Europäischen Union: EFRE - 85%

Partner wiodący / Lead Partner



Instytut Meteorologii i Gospodarki Wodnej
Państwowy Instytut Badawczy

Partnerzy projektu / Projekt Partner



FUNDACJA
NATURA POLSKA

Opracowanie publikacji dofinansowane ze środków
Wojewódzkiego Funduszu Ochrony Środowiska i Gospodarki Wodnej we Wrocławiu.

Poglądy autorów i treści zawarte w publikacji nie zawsze odzwierciedlają stanowisko WFOŚiGW we Wrocławiu.

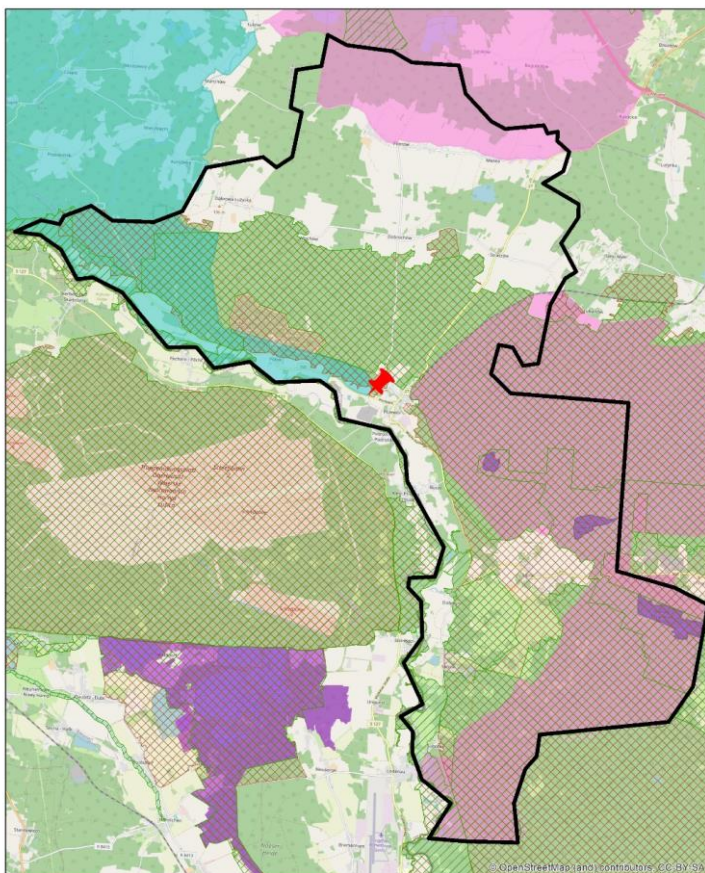


KARTE VON LOKALEN, WERTVOLLEN NATUROBJEKTEN Gemeinde PRZEWÓZ



- ✓ Landgemeinde, Sitz – Przewóz
- ✓ Kreiss, Woiwodschaft lubuskie
- ✓ Fläche – 178,48 km²
- ✓ Einwohner – 3091 Personen

- ✓ Waldfläche – 127,76 km² (71,6% der Fläche)
- ✓ Natura 2000 und Schutzgebiete – 134,65 km² d.h. 75,4% der Fläche



Genauere Informationen:

Natura-2000-Gebiete:

- ✓ SACs (besondere Schutzgebiete gemäß der FFH-Richtlinie) – 98,73 km²
- ✓ SPA (besondere Schutzgebiete gemäß der Vogelschutzrichtlinie) - 111,98 km²

(źródło danych: <https://www.eea.europa.eu/data-and-maps/data/natura-11#tab-gis-data>)

Geschützte Gebiete:

- ✓ Nationalpark – 0 km²
- ✓ Landschaftspark – 16,88 km²
- ✓ Naturschutzgebiete - 1,75 km²
- ✓ Landschaftsschutzgebiete – 67,96 km²



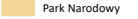

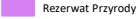
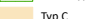

(źródło danych: Nationally designated areas (CDDA) for public access - version 18, May 2020;

<https://sdi.eea.europa.eu/data/b07cd829-47da-416c-83f5-9dc952191bfc>)

- ✓ Naturdenkmäler – 17

(źródło danych: pomniki przyrody wg CRFOP <https://crfop.edos.gov.pl/CRFOP/search.isf>)

Legenda

	lokalizacja obiektu		Obszary chronione
	Obszary Natura2000		Park Krajobrazowy
	OSO - typ A		Park Narodowy
	SOO - typ B		Rezerwat Przyrody
	Typ C		Obszar Chronionego Krajobrazu

Sandiger „Hügel“ mit freiliegender Böschung an der arbeitenden Zuschlagstoffgrube. Die Gewinnung von Sand und Kies gehört zu den wenigen Beispielen für eine potentielle lebensraumbildende Wirkung, die ein „Nebeneffekt“ der wirtschaftlichen Tätigkeit des Menschen ist, denn beim Abbau entstehen steile Böschungen, die durch unter Schutz stehende Uferschwalben genutzt werden können. Eine andere Art, die derartige Habitatstrukturen nutzt, ist der Bienenfresser – ein sehr seltener Vogel, der im Polnischen Roten Buch der Bedrohten Tierarten genannt wird. Lage: 51.47988 14.93821 PRZEWÓZ



Interreg
Polska-Sachsen

Europejski Fundusz Rozwoju Regionalnego



WIKT

PLSN.04.01.00-14-0152/19



Wojewódzki Fundusz Ochrony Środowiska
i Gospodarki Wodnej
we Wrocławiu



www.wikt.info