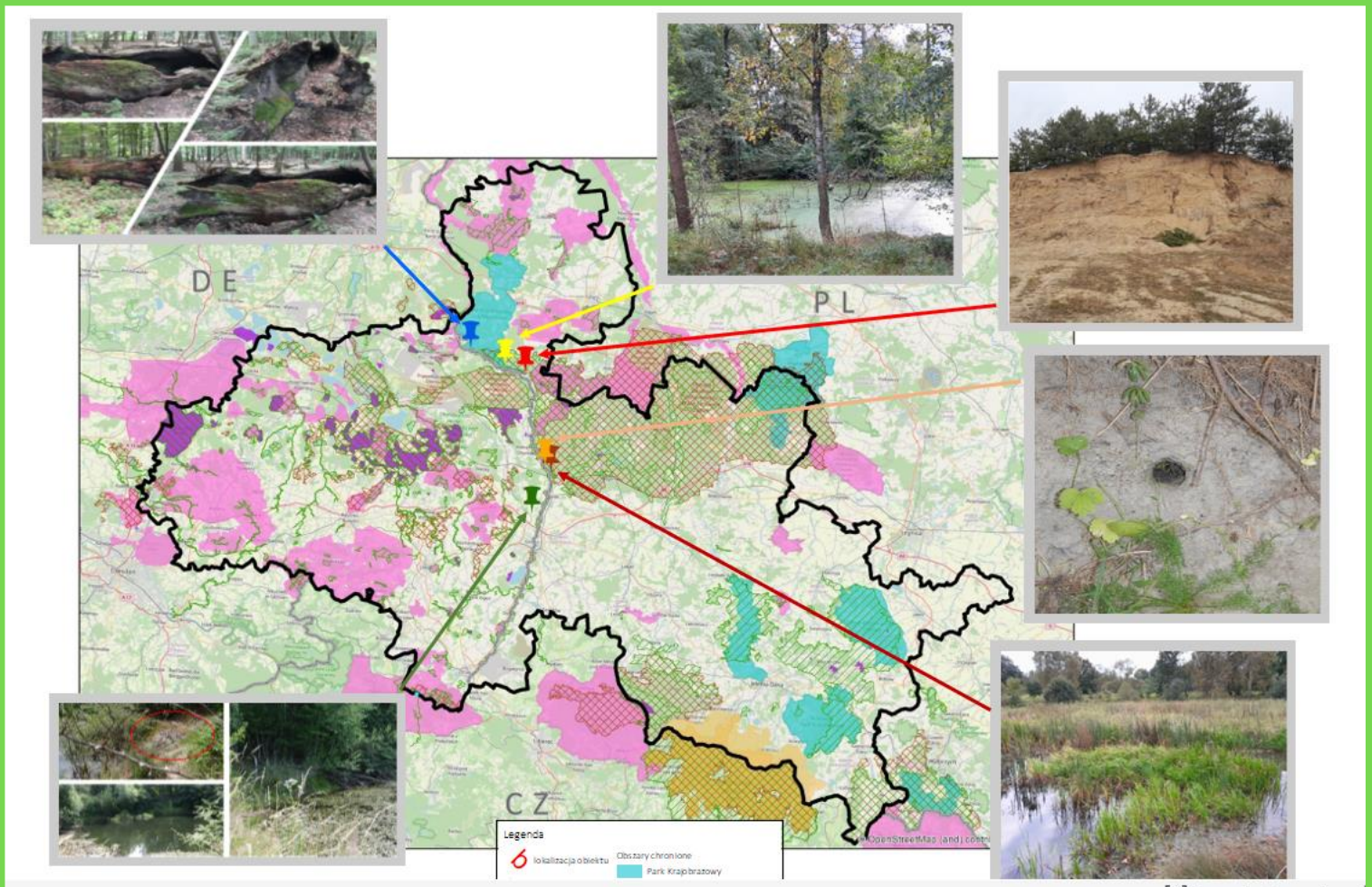


## KARTE VON LOKALEN, WERTVOLLEN NATUROBJEKTEN



**Autor: Michał Mazurek**

**Redakcja, prace merytoryczno-edycyjne:  
Iwona Lejcuś, Iwona Zdralewicz**



**Instytut Meteorologii i Gospodarki Wodnej  
Państwowy Instytut Badawczy  
Zakład Badań Środowiskowych**

## **WIKT - Wsparcie działań na rzecz ochrony klimatu w regionie transgranicznym**

### **WIKT - Unterstützung von Klimaschutzmaßnahmen in der Grenzregion**

Wsparcie rozwoju kompetencji instytucji rejonu wsparcia oraz kreowanie świadomości ekologicznej społeczeństwa w zakresie ochrony klimatu poprzez wdrożenie akcji na rzecz ochrony klimatu i bioróżnorodności.

Unterstützung der Kompetenzentwicklung von Förderregionseinrichtungen und Schaffung eines ökologischen Bewusstseins für die Gesellschaft im Bereich Klimaschutz durch Umsetzung von Maßnahmen für Klimaschutz und Biodiversität.

Wyłącznie odpowiedzialność za zawartość niniejszej publikacji ponoszą jej autorzy. Przedstawione poglądy nie muszą odzwierciedlać oficjalnego stanowiska Unii Europejskiej.

Die in dieser Veröffentlichung zum Ausdruck gebrachten Ansichten dürfen keinesfalls dahingehend interpretiert werden, dass sie die offizielle Meinung der Europäischen Union widerspiegeln.

Okres realizacji projektu / Laufzeit des Projektes: 01.07.2020 – 31.12.2022

Wydatki ogółem / Gesamtausgaben: 760.356,93 €

Dofinansowanie z Unii Europejskiej: EFRE – 85% / Förderung der Europäischen Union: EFRE - 85%

#### **Partner wiodący / Lead Partner**



Instytut Meteorologii i Gospodarki Wodnej  
Państwowy Instytut Badawczy

#### **Partnerzy projektu / Projekt Partner**



FUNDACJA  
NATURA POLSKA

Opracowanie publikacji dofinansowane ze środków  
Wojewódzkiego Funduszu Ochrony Środowiska i Gospodarki Wodnej we Wrocławiu.

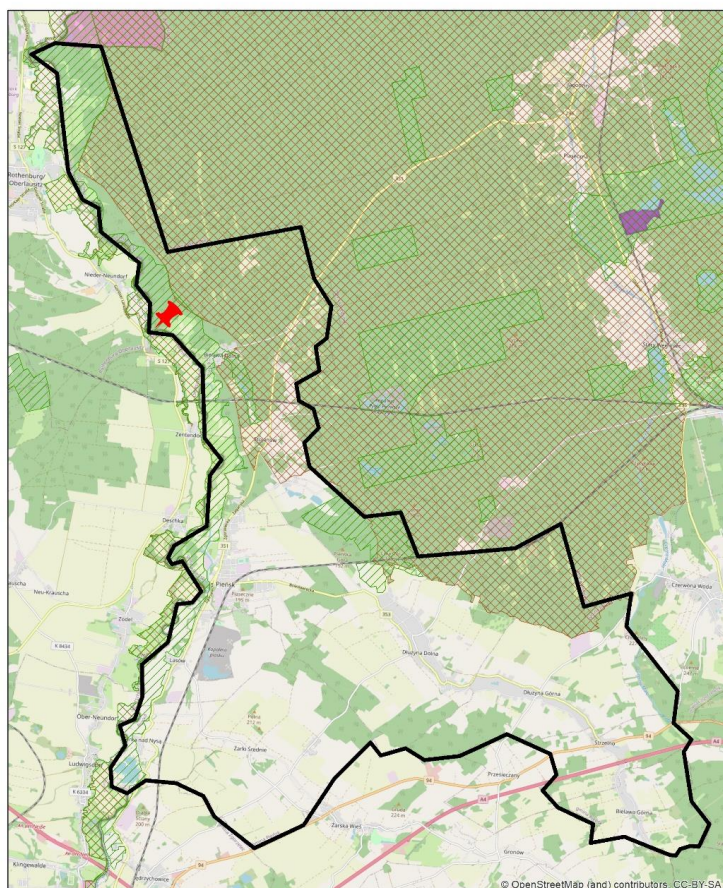
Poglądy autorów i treści zawarte w publikacji nie zawsze odzwierciedlają stanowisko WFOŚiGW we Wrocławiu.



# LOKALE KARTE VON NATÜRLICH WERTVOLLEN GEGENSTÄNDEN Gemeinde PIEŃSK



- ✓ Stadt-Land-Gemeinde, Sitz – Pieńsk
- ✓ Landkreis zgorzelecki, Woiwodschaft dolnośląskie
- ✓ Oberfläche – 109,73 km<sup>2</sup>
- ✓ Bevölkerung – 8922 Personen
- ✓ Waldfläche – 44,68 km<sup>2</sup> (40,7% der Gemeindefläche)
- ✓ Natura2000 und Schutzgebiete bedecken zusammen – 38,18 km<sup>2</sup> d.h. 34,8% Anteil an der Fläche der Gemeinde



Genauere Informationen:

## Natura-2000-Gebiete:




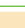




- ✓ SACs (nach der Habitat-Richtlinie ausgewiesene besondere Schutzgebiete) – 14,43 km<sup>2</sup>
- ✓ SPA (nach der Vogelschutzrichtlinie ausgewiesene besondere Schutzgebiete) – 26,00 km<sup>2</sup>

(źródło danych: <https://www.eea.europa.eu/data-and-maps/data/natura-11#tab-gis-data>)

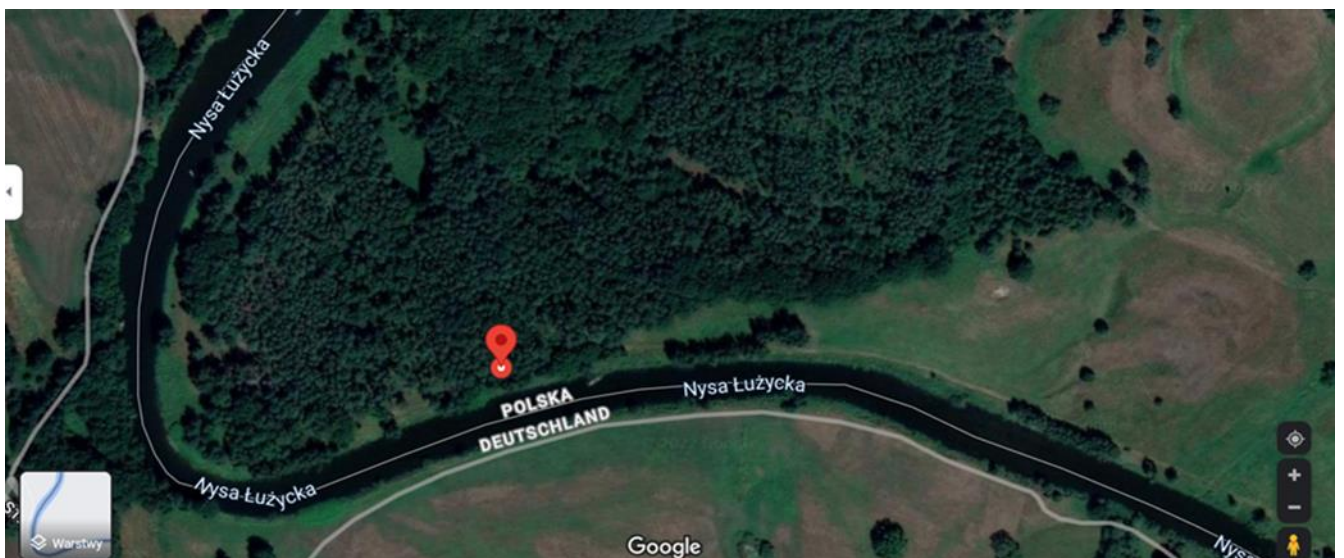
## Geschützte Gebiete:

- ✓ Nationalpark – 0 km<sup>2</sup>
  - ✓ Landschaftspark – 0 km<sup>2</sup>
  - ✓ Naturschutzgebiete - 0 km<sup>2</sup>
  - ✓ Landschaftsschutzgebiet – 0,04 km<sup>2</sup>
- (źródło danych: Nationally designated areas (CDDA) for public access - version 18, May 2020;  
<https://sdi.eea.europa.eu/data/b07cd829-47da-416c-83f5-9dc952191bfc>)
- ✓ Naturdenkmäler – 5
- (źródło danych: pomniki przyrody wg CRFOP  
<https://crfop.gdos.gov.pl/CRFOP/search.jsf>)

Legenda

- |  |                     |   |                               |
|--|---------------------|---|-------------------------------|
|  | lokalizacja obiektu |  | Obszary chronione             |
|  | Obszary Natura2000  |  | Park Krajobrazowy             |
|  | OSO - typ A         |  | Park Narodowy                 |
|  | SZO - typ B         |  | Rezerwat Przyrody             |
|  | Typ C               |  | Obszar Chronionego Krajobrazu |

Freiliegende Uferböschung mit einem sichtbaren Eingang zum Eisvogelbau. Ein Element, das sich signifikant auf die Erhöhung der Biodiversität auswirkt. Der Eisvogel steht in Polen unter strengem Artenschutz. Eisvögel sind stark an fließende Gewässer (Bäche, kleine Flüsse, Kanäle, Entwässerungsgräben) wie auch stehende Gewässer (Seen, Teiche) gebunden. Ein unentbehrlicher Lebensraumbestandteil des Eisvogels sind geeignete Böschungen für die Brutzeit. Die Hauptursache für den Schwund des Eisvogels ist daher der Verlust der Lebensräume: Beseitigung von steilen Böschungen und Wasserverschmutzung, die diesem Vogel seine Nahrungsgrundlage entziehen. Lage: 51.301634, 15.015261 BIELAWA DOLNA/PIEŃSK





**Interreg**  
**Polska-Sachsen**  
Europejski Fundusz Rozwoju Regionalnego



**WIKT**

PLSN.04.01.00-14-0152/19



Wojewódzki Fundusz Ochrony Środowiska  
i Gospodarki Wodnej  
we Wrocławiu



[www.wikt.info](http://www.wikt.info)