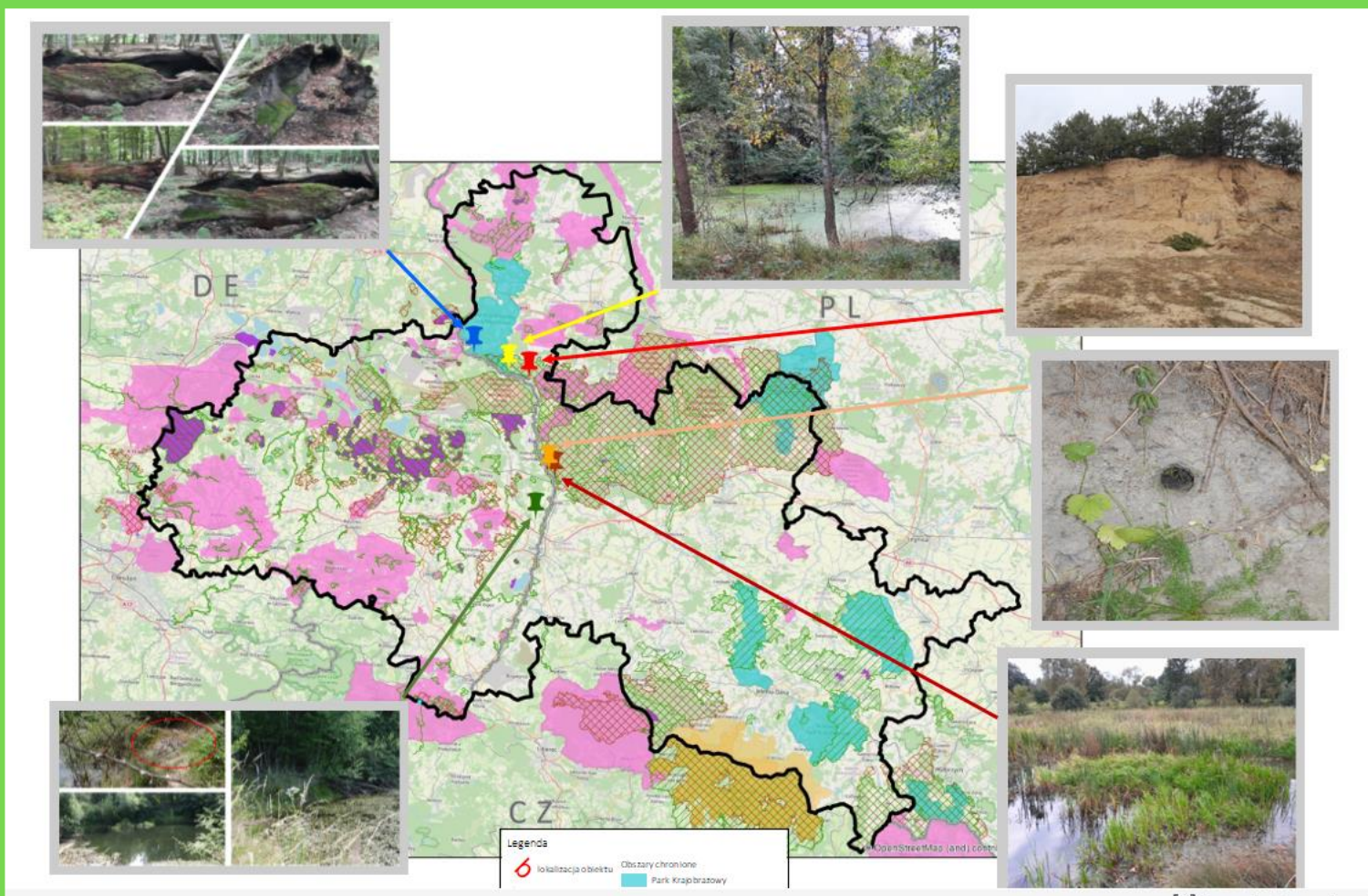


KARTE VON LOKALEN, WERTVOLLEN NATUROBJEKTEN



Autor: Michał Mazurek
Redakcja, prace merytoryczno-edycyjne:
Iwona Lejcuś, Iwona Zdralewicz



Instytut Meteorologii i Gospodarki Wodnej
Państwowy Instytut Badawczy
Zakład Badań Środowiskowych

WIKT - Wsparcie działań na rzecz ochrony klimatu w regionie transgranicznym

WIKT - Unterstützung von Klimaschutzmaßnahmen in der Grenzregion

Wsparcie rozwoju kompetencji instytucji rejonu wsparcia oraz kreowanie świadomości ekologicznej społeczeństwa w zakresie ochrony klimatu poprzez wdrożenie akcji na rzecz ochrony klimatu i bioróżnorodności.

Unterstützung der Kompetenzentwicklung von Förderregionseinrichtungen und Schaffung eines ökologischen Bewusstseins für die Gesellschaft im Bereich Klimaschutz durch Umsetzung von Maßnahmen für Klimaschutz und Biodiversität.

Wyłącznie odpowiedzialność za zawartość niniejszej publikacji ponoszą jej autorzy. Przedstawione poglądy nie muszą odzwierciedlać oficjalnego stanowiska Unii Europejskiej.

Die in dieser Veröffentlichung zum Ausdruck gebrachten Ansichten dürfen keinesfalls dahingehend interpretiert werden, dass sie die offizielle Meinung der Europäischen Union widerspiegeln.

Okres realizacji projektu / Laufzeit des Projektes: 01.07.2020 – 31.12.2022

Wydatki ogółem / Gesamtausgaben: 760.356,93 €

Dofinansowanie z Unii Europejskiej: EFRE – 85% / Förderung der Europäischen Union: EFRE - 85%

Partner wiodący / Lead Partner



Instytut Meteorologii i Gospodarki Wodnej
Państwowy Instytut Badawczy

Partnerzy projektu / Projekt Partner



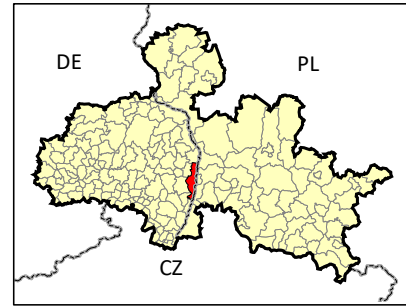
FUNDACJA
NATURA POLSKA

Opracowanie publikacji dofinansowane ze środków
Wojewódzkiego Funduszu Ochrony Środowiska i Gospodarki Wodnej we Wrocławiu.

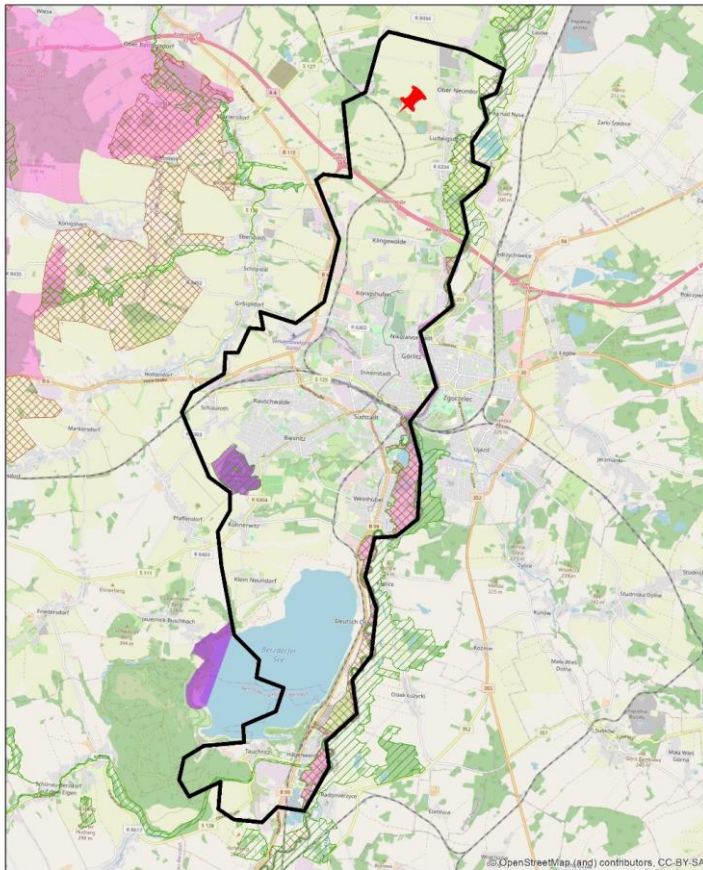
Poglądy autorów i treści zawarte w publikacji nie zawsze odzwierciedlają stanowisko WFOŚiGW we Wrocławiu.



KARTE VON LOKALEN, WERTVOLLEN NATUROBJEKTEN Große Kreisstadt GÖRLITZ



- ✓ Sitz – Görlitz
- ✓ Landkreis Görlitz, Bundesland Sachsen, Regierungsbezirk Dresden
- ✓ Fläche – 67,5 km²
- ✓ Einwohner – 54441 Personen
- ✓ Waldfläche – 4,86 km² (7,2% der Fläche)
- ✓ Natura 2000 und Schutzgebiete - 5,97 km², d.h. 8,83% der Fläche



Genauere Informationen:

Natura-2000-Gebiete:

- ✓ SACs (besondere Schutzgebiete gemäß der FFH-Richtlinie) – 5,00 km²
- ✓ SPA (besondere Schutzgebiete gemäß der Vogelschutzrichtlinie) - 4,37 km²



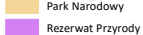
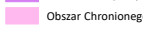


(źródło danych: <https://www.eea.europa.eu/data-and-maps/data/natura-11#tab-gis-data>)

Geschützte Gebiete:

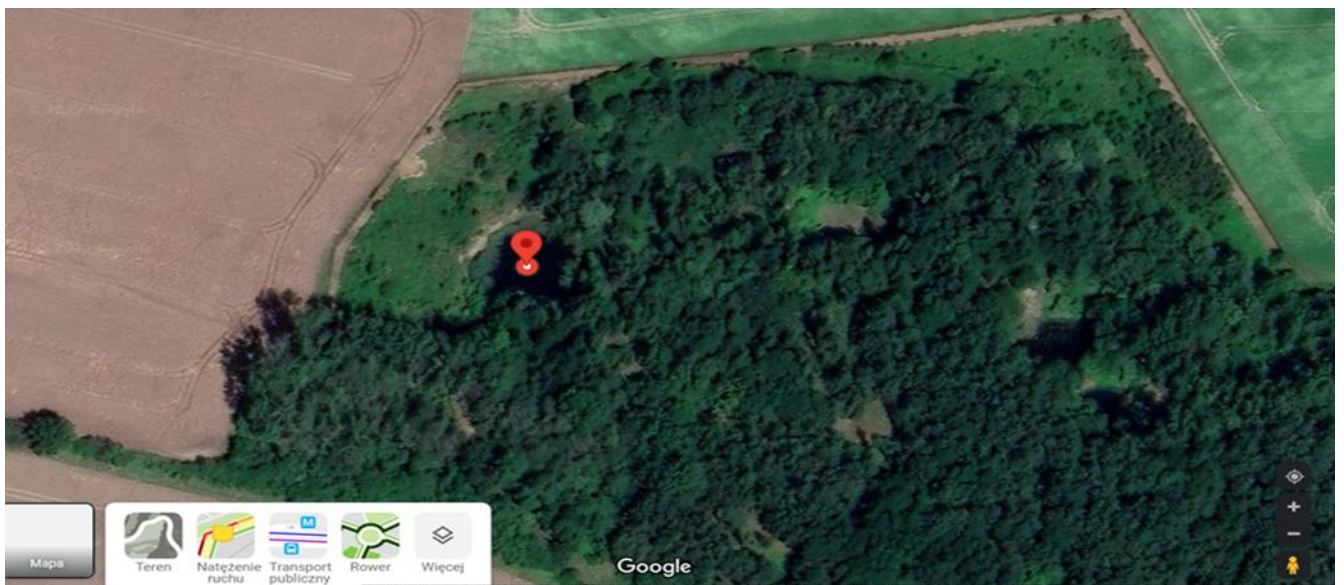
- ✓ Nationalpark – 0 km²
- ✓ Landschaftspark – 0 km²
- ✓ Naturschutzgebiete - 0,83 km²
- ✓ Landschaftsschutzgebiete – 2,39 km²
- ✓ Naturdenkmäler – 15

(źródło danych: Nationally designated areas (CDDA) for public access - version 18, May 2020; <https://sdi.eea.europa.eu/data/b07cd829-47da-416c-83f5-9dc952191bfc>)

Legenda

- | | | | |
|--|---------------------|---|-------------------------------|
|  | lokalizacja obiektu |  | Obszary chronione |
|  | Obszary Natura2000 |  | Park Krajobrazowy |
|  | OSO - typ A |  | Park Narodowy |
|  | SOO - typ B |  | Rezerwat Przyrody |
|  | Typ C |  | Obszar Chronionego Krajobrazu |

Dauerhafter Waldtümpel. Wahrscheinlich ein Altarm. Ein Element, das sich signifikant auf die Erhöhung der Biodiversität auswirkt. Ein Lebens- und Fortpflanzungsort der Amphibien und Fische sowie zahlreicher Wasserinsekten (hauptsächlich der Libelle). Auffallend ist eine deutlich erkennbare, von Waldtieren, die den Tümpel als Wassertränke nutzen, zertrampelte Fläche am Ufer (im roten Kreis). Zahlreiche Wasserpflanzen vorhanden. Ein wichtiges Element der Retention. Ein Element, das die Auswirkungen des Klimawandels mildert. Lage: 51.209067 14.982260 GÖRLITZ



Interreg
Polska-Sachsen

Europejski Fundusz Rozwoju Regionalnego



WIKT

PLSN.04.01.00-14-0152/19



Wojewódzki Fundusz Ochrony Środowiska
i Gospodarki Wodnej
we Wrocławiu



www.wikt.info